

“opinionway pour **BlackRock**®

Les Français et leur sérénité financière

Juin 2024



ESOMAR²⁴
Corporate



“ La méthodologie de l'enquête



Echantillon de **2019 personnes, représentatif de la population française** âgée de 18 ans et plus.

L'échantillon a été constitué selon la **méthode des quotas**, au regard des critères de sexe, d'âge, de catégorie socioprofessionnelle, de catégorie d'agglomération et de région de résidence.



L'échantillon a été interrogé par **questionnaire auto-administré en ligne sur système CAWI** (Computer Assisted Web Interview).



Les interviews ont été réalisées **du 24 au 31 mai 2024**.
Pour les remercier de leur participation, les panélistes ont touché des incentives ou ont fait un don à l'association proposée de leur choix.



OpinionWay a réalisé cette enquête en appliquant les procédures et règles de la **norme ISO 20252**



Les résultats de ce sondage doivent être lus en tenant compte des marges d'incertitude : 1,0 à 2,2 points au plus pour un échantillon de 2 000 répondants.



Toute publication totale ou partielle doit impérativement utiliser la mention complète suivante :

« Sondage OpinionWay pour BlackRock »

et aucune reprise de l'enquête ne pourra être dissociée de cet intitulé.



Le profil de l'échantillon





Le profil de l'échantillon

Population française âgée de 18 ans et plus.

Source : INSEE



	Sexe	%
	Hommes	48%
	Femmes	52%



	Age	%
	18 à 24 ans	10%
	25 à 34 ans	15%
	35 à 49 ans	24%
	50 à 64 ans	24%
	65 et plus	27%



	Région	%
	Ile-de-France	19%
	Nord-ouest	23%
	Nord-est	22%
	Sud-ouest	11%
	Sud-est	25%



	Revenus mensuels du foyer	%
	Moins de 1000 euros par mois	7%
	1000 à 1999 euros par mois	21%
	2000 à 3499 euros par mois	38%
	3500 à 4999 euros ou plus	18%
	5000 euros ou plus	9%
	Refus de répondre	7%



	Activité professionnelle	%
	Catégories socioprofessionnelles supérieures	29%
	Agriculteurs / Artisans / Commerçants / Chefs d'entreprise	4%
	Professions libérales / Cadres	10%
	Professions intermédiaires	15%
	Catégories populaires	29%
	Employés	17%
	Ouvriers	12%
	Inactifs	42%
	Retraités	28%
	Autres inactifs	14%



	Taille d'agglomération	%
	Une commune rurale	21%
	De 2000 à 19 999 habitants	18%
	De 20 000 à 99 999 habitants	14%
	100 000 habitants et plus	30%
	Agglomération parisienne	17%



Les résultats





01

L'état d'esprit général



Les évocations de la sérénité

Q. Quels sont les trois premiers mots que vous évoque la sérénité ?

Question ouverte - Réponses spontanées - Total supérieur à 100%



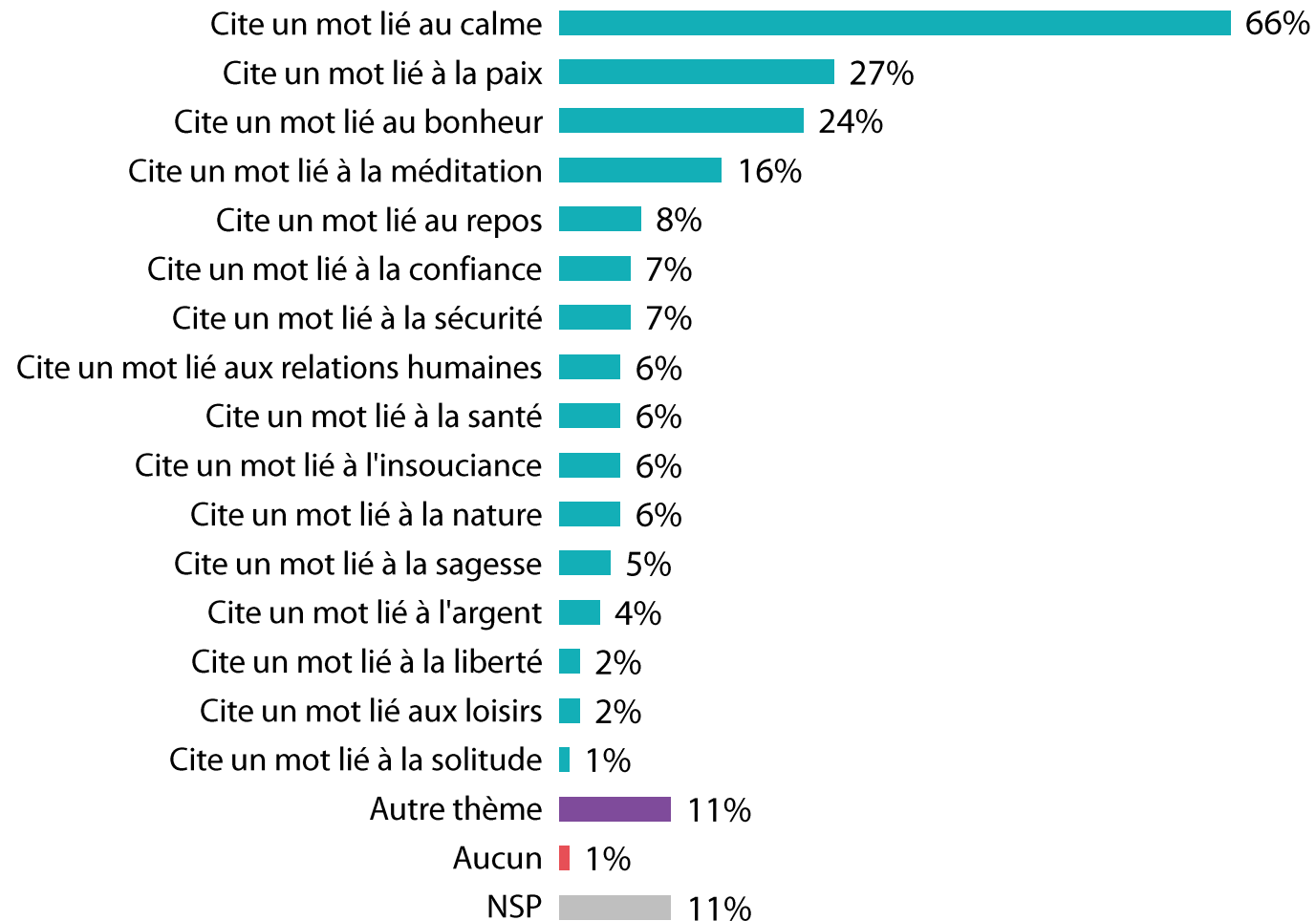


Les évocations de la sérénité



Q. Quels sont les trois premiers mots que vous évoque la sérénité ?

Question ouverte - Réponses spontanées - Total supérieur à 100%





Les évocations de la sérénité



Q. Quels sont les trois premiers mots que vous évoque la sérénité ?

Question ouverte - Réponses spontanées - Total supérieur à 100%

	% Total	Sexe		Age					Revenu mensuel net du foyer					Investisseur	
		Homme	Femme	18-24 ans	25-34 ans	35-49 ans	50-64 ans	65 ans et plus	Moins de 1 000€	De 1 000 à 1 999€	De 2 000 à 3 499€	De 3 500 à 4 999€	5 000€ et plus	Oui	Non
Cite un mot lié au calme	66%	68%	64%	61%	51%	66%	70%	72%	67%	62%	61%	75%	74%	68%	64%
Cite un mot lié à la paix	27%	19%	34%	37%	30%	26%	27%	22%	31%	28%	26%	27%	29%	25%	29%
Cite un mot lié au bonheur	24%	23%	25%	18%	18%	24%	24%	30%	20%	23%	24%	26%	22%	23%	25%
Cite un mot lié à la méditation	16%	16%	16%	15%	13%	18%	20%	13%	12%	16%	15%	20%	17%	16%	17%
Cite un mot lié au repos	8%	9%	7%	8%	5%	8%	7%	9%	6%	9%	7%	9%	8%	7%	8%
Cite un mot lié à la confiance	7%	10%	5%	7%	4%	7%	7%	10%	8%	7%	7%	8%	8%	9%	7%
Cite un mot lié à la sécurité	7%	10%	4%	7%	5%	5%	8%	9%	5%	5%	8%	8%	8%	8%	6%
Cite un mot lié à la nature	6%	5%	7%	4%	5%	8%	7%	4%	5%	4%	6%	7%	8%	6%	5%
Cite un mot lié aux relations humaines	6%	5%	7%	8%	5%	4%	6%	8%	4%	3%	6%	8%	8%	7%	5%
Cite un mot lié à l'insouciance	6%	6%	6%	7%	6%	6%	6%	5%	7%	7%	5%	5%	8%	5%	6%
Cite un mot lié à la santé	6%	6%	5%	6%	4%	4%	6%	8%	5%	6%	7%	7%	5%	6%	6%
Cite un mot lié à la sagesse	5%	6%	4%	5%	3%	3%	6%	5%	4%	4%	3%	4%	11%	5%	4%
Cite un mot lié à l'argent	4%	6%	3%	4%	5%	4%	5%	5%	3%	5%	5%	5%	5%	6%	3%
Cite un mot lié à la liberté	2%	2%	2%	2%	2%	2%	2%	3%	1%	3%	2%	2%	2%	2%	2%
Cite un mot lié aux loisirs	2%	2%	2%	2%	2%	2%	2%	1%	-	2%	1%	3%	2%	2%	2%
Cite un mot lié à la solitude	1%	1%	1%	-	1%	1%	1%	-	1%	1%	1%	1%	-	-	1%
Autre thème	11%	13%	8%	12%	8%	8%	12%	13%	15%	11%	11%	9%	11%	10%	11%
Aucun	1%	2%	1%	2%	2%	1%	1%	1%	3%	2%	1%	1%	1%	1%	2%

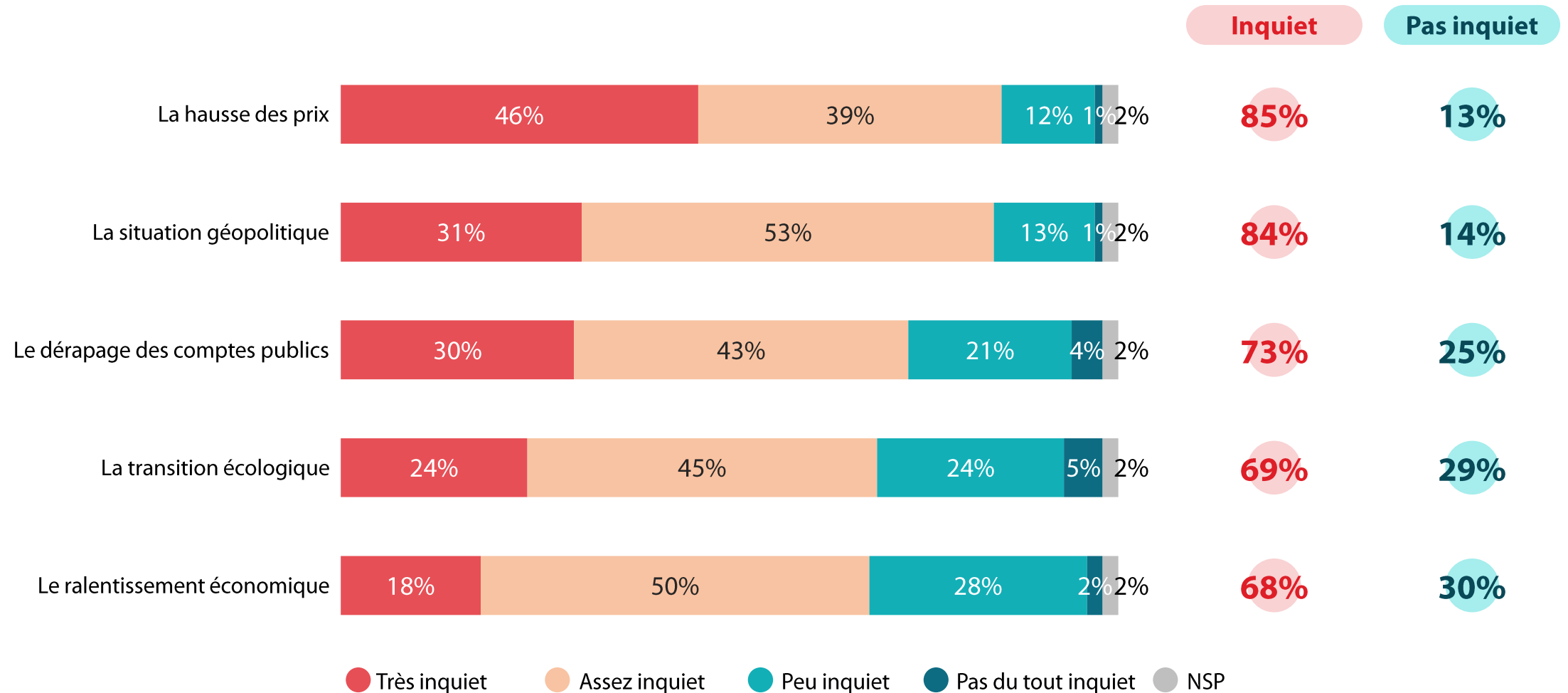


L'inquiétude face aux grands enjeux actuels



2019 personnes

Q. Diriez-vous que vous êtes inquiet ou pas au sujet de chacun des phénomènes suivants ?





L'inquiétude face aux grands enjeux actuels



Q. Diriez-vous que vous êtes inquiet ou pas au sujet de chacun des phénomènes suivants ?

	% Inquiet	Sexe		Age					Revenu mensuel net du foyer					Investisseur	
		Homme	Femme	18-24 ans	25-34 ans	35-49 ans	50-64 ans	65 ans et plus	Moins de 1 000€	De 1 000 à 1 999€	De 2 000 à 3 499€	De 3 500 à 4 999€	5 000€ et plus	Oui	Non
La hausse des prix	85%	82%	88%	87%	89%	88%	87%	78%	91%	89%	87%	82%	74%	81%	89%
La situation géopolitique	84%	85%	82%	72%	83%	81%	87%	87%	73%	80%	85%	86%	86%	87%	81%
Le dérapage des comptes publics	73%	73%	74%	58%	76%	75%	75%	75%	73%	76%	74%	72%	74%	75%	72%
La transition écologique	69%	65%	72%	79%	75%	72%	68%	58%	77%	66%	70%	70%	64%	68%	68%
Le ralentissement économique	68%	65%	70%	56%	73%	68%	68%	70%	72%	69%	69%	65%	64%	67%	70%



02

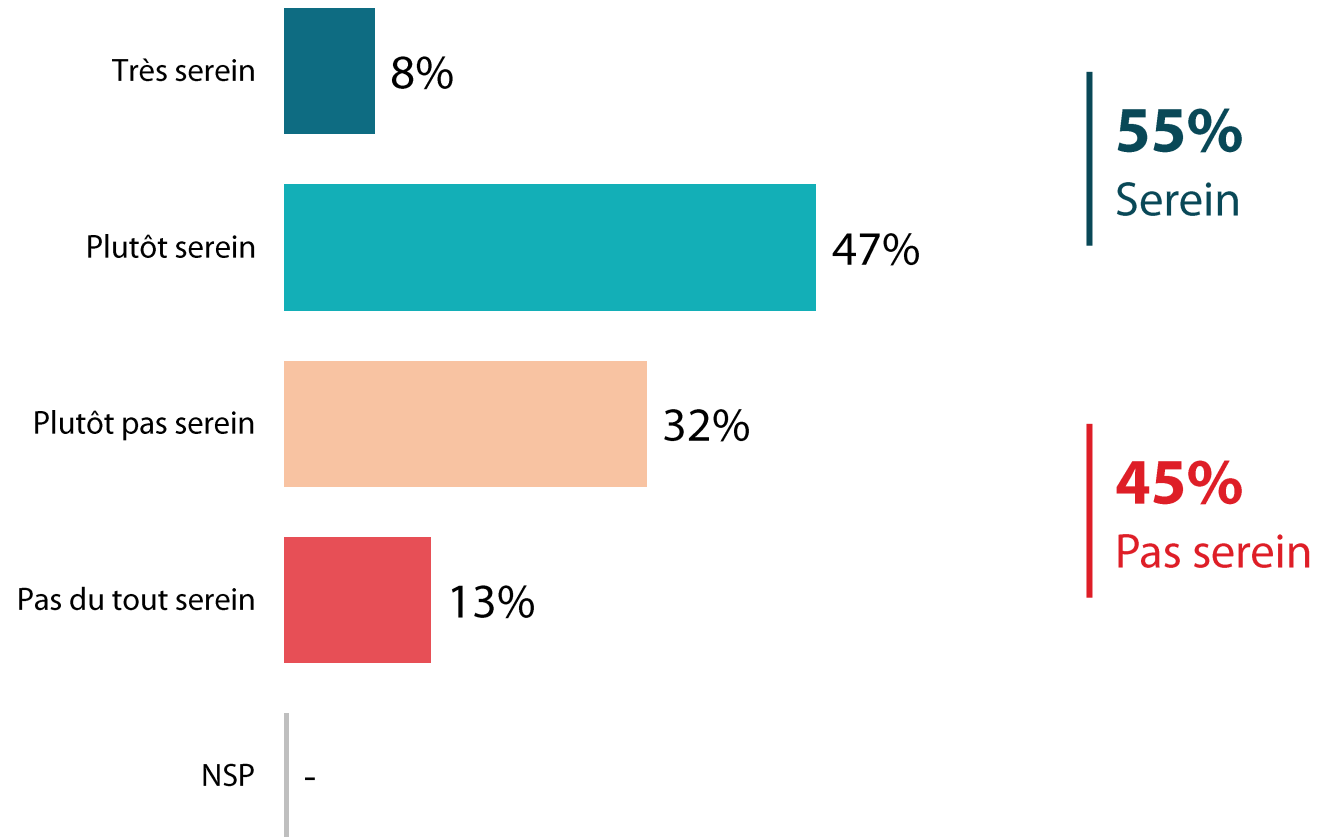
La situation financière



La sérénité concernant sa situation financière



Q. Aujourd'hui, vous sentez-vous serein ou pas concernant votre situation financière ?





La sérénité concernant sa situation financière



Q. Aujourd'hui, vous sentez-vous serein ou pas concernant votre situation financière ?

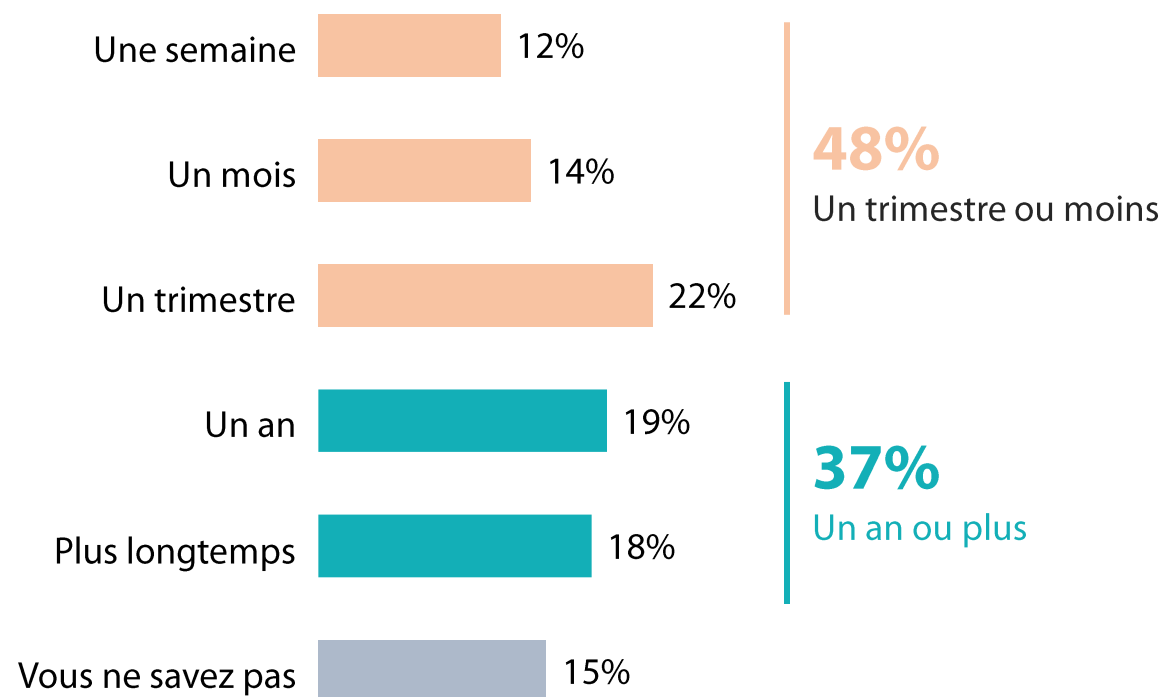
	% Total	Sexe		Age					Revenu mensuel net du foyer					Investisseur	
		Homme	Femme	18-24 ans	25-34 ans	35-49 ans	50-64 ans	65 ans et plus	Moins de 1 000€	De 1 000 à 1 999€	De 2 000 à 3 499€	De 3 500 à 4 999€	5 000€ et plus	Oui	Non
Sous-total Serein	55%	61%	49%	55%	55%	52%	50%	63%	28%	40%	55%	67%	83%	72%	38%
...Très serein	8%	6%	9%	6%	10%	13%	4%	6%	9%	3%	11%	6%	11%	12%	4%
...Plutôt serein	47%	55%	40%	49%	45%	39%	46%	57%	19%	37%	44%	61%	72%	60%	34%
Sous-total Pas serein	45%	39%	51%	45%	45%	48%	50%	36%	72%	59%	45%	33%	16%	28%	61%
...Plutôt pas serein	32%	30%	34%	28%	27%	32%	36%	31%	35%	39%	35%	25%	10%	24%	39%
...Pas du tout serein	13%	9%	17%	17%	18%	16%	14%	5%	37%	20%	10%	8%	6%	4%	22%



Les réserves financières à disposition



Q. Et si vous n'aviez plus de revenus financiers, combien de temps votre épargne actuelle vous permettrait-elle de tenir ?





Les réserves financières à disposition



Q. Et si vous n'aviez plus de revenus financiers, combien de temps votre épargne actuelle vous permettrait-elle de tenir ?

	% Total	Sexe		Age					Revenu mensuel net du foyer					Investisseur	
		Homme	Femme	18-24 ans	25-34 ans	35-49 ans	50-64 ans	65 ans et plus	Moins de 1 000€	De 1 000 à 1 999€	De 2 000 à 3 499€	De 3 500 à 4 999€	5 000€ et plus	Oui	Non
Sous-total Un trimestre ou moins	48%	42%	52%	61%	70%	52%	45%	28%	67%	60%	50%	40%	23%	32%	63%
...Une semaine	12%	8%	16%	19%	14%	15%	13%	6%	36%	18%	10%	7%	2%	4%	21%
...Un mois	14%	12%	15%	21%	23%	13%	12%	8%	17%	21%	13%	13%	3%	7%	20%
...Un trimestre	22%	22%	21%	21%	33%	24%	20%	14%	14%	21%	27%	20%	18%	21%	22%
Sous-total Un an ou plus	37%	44%	31%	26%	20%	35%	38%	53%	14%	23%	38%	51%	71%	56%	18%
...Un an	19%	21%	17%	15%	14%	20%	20%	21%	9%	15%	21%	24%	25%	25%	12%
...Plus longtemps	18%	23%	14%	11%	6%	15%	18%	32%	5%	8%	17%	27%	46%	31%	6%

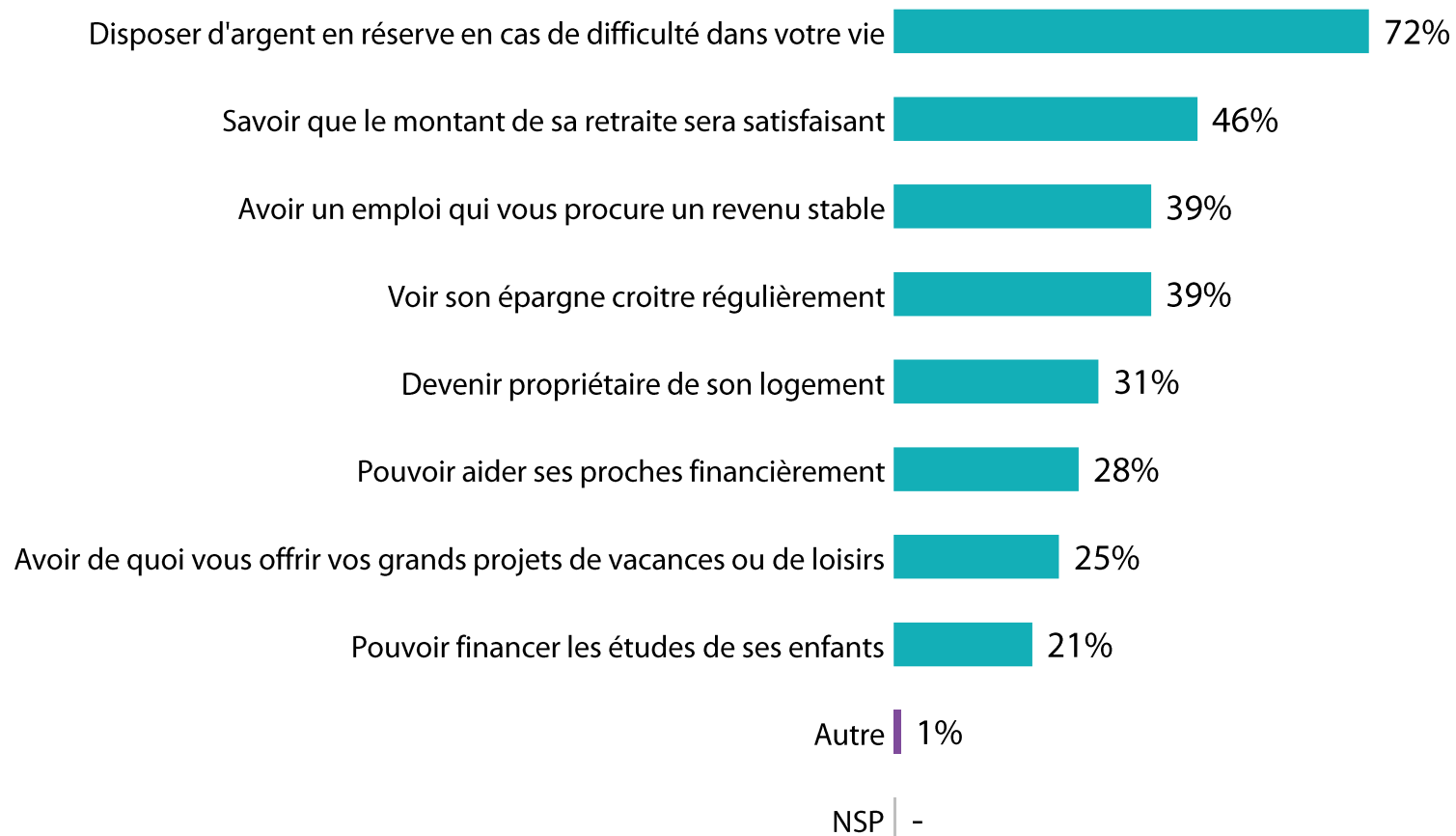


Les éléments garantissant la sérénité financière



Q. Parmi les éléments suivants, lesquels vous semblent les plus importants pour assurer votre sérénité financière ?

Plusieurs réponses possibles - Total supérieur à 100%





Les éléments garantissant la sérénité financière



Q. Parmi les éléments suivants, lesquels vous semblent les plus importants pour assurer votre sérénité financière ?

Plusieurs réponses possibles - Total supérieur à 100%

	% Total	Sexe		Age					Revenu mensuel net du foyer					Investisseur	
		Homme	Femme	18-24 ans	25-34 ans	35-49 ans	50-64 ans	65 ans et plus	Moins de 1 000€	De 1 000 à 1 999€	De 2 000 à 3 499€	De 3 500 à 4 999€	5 000€ et plus	Oui	Non
Disposer d'argent en réserve en cas de difficulté dans votre vie	72%	73%	72%	56%	60%	71%	76%	84%	61%	68%	71%	79%	78%	78%	68%
Savoir que le montant de sa retraite sera satisfaisant	46%	47%	45%	29%	30%	40%	58%	54%	27%	40%	51%	45%	50%	48%	44%
Avoir un emploi qui vous procure un revenu stable	39%	33%	45%	61%	49%	57%	41%	8%	52%	37%	38%	39%	39%	36%	43%
Voir son épargne croître régulièrement	39%	40%	38%	42%	40%	42%	35%	38%	33%	33%	42%	43%	37%	43%	35%
Devenir propriétaire de son logement	31%	29%	33%	40%	38%	38%	27%	20%	25%	29%	30%	31%	44%	33%	30%
Pouvoir aider ses proches financièrement	28%	27%	28%	32%	20%	20%	27%	38%	31%	24%	28%	27%	32%	29%	26%
Avoir de quoi vous offrir vos grands projets de vacances ou de loisirs	25%	23%	27%	32%	29%	27%	21%	21%	25%	22%	26%	26%	26%	26%	24%
Pouvoir financer les études de ses enfants	21%	18%	25%	25%	31%	35%	16%	7%	17%	18%	21%	24%	35%	22%	22%
Autre	1%	1%	1%	-	-	1%	1%	1%	4%	-	1%	1%	-	1%	1%



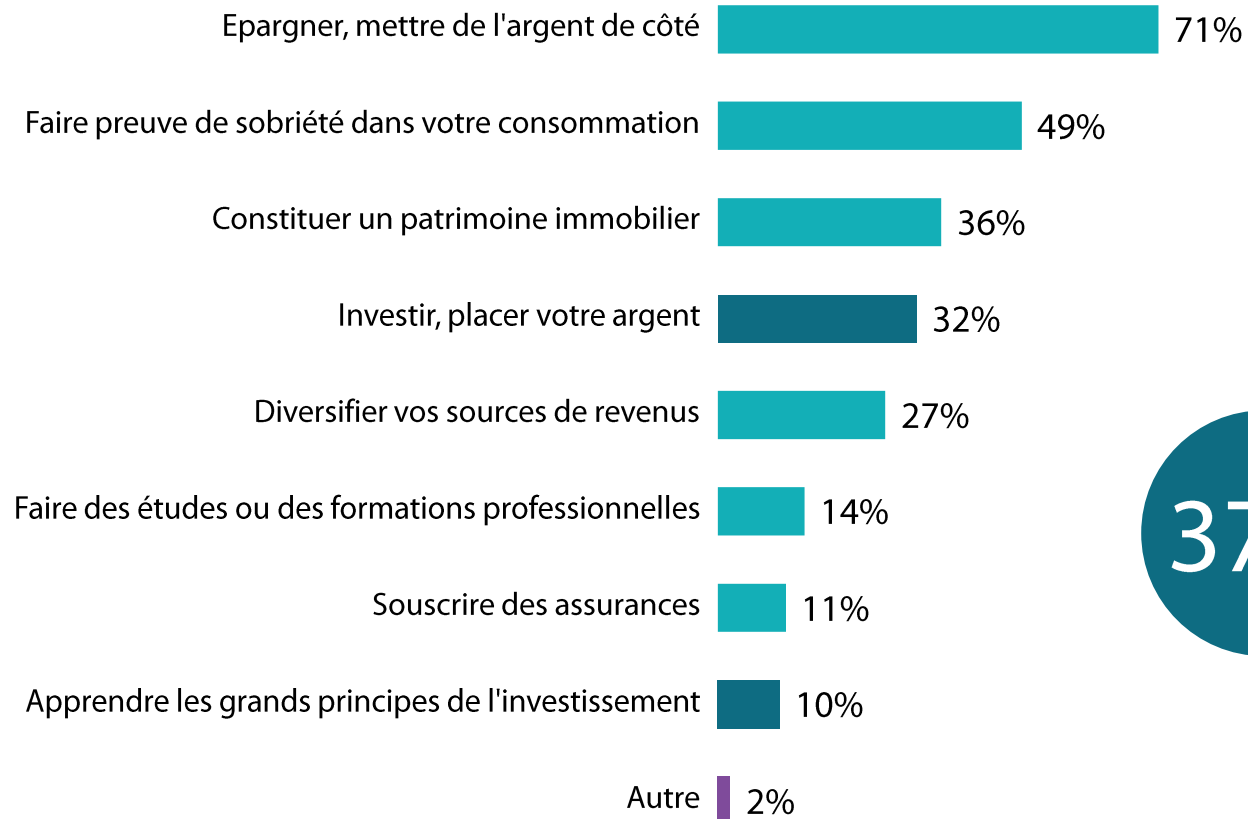
Les moyens d'assurer sa sérénité financière



2019 personnes

Q. Selon vous, quels sont les meilleurs moyens pour assurer la sérénité financière de votre avenir et de celui de vos proches ?

Plusieurs réponses possibles - Total supérieur à 100%



37% citent l'investissement



Les moyens d'assurer sa sérénité financière



Q. Selon vous, quels sont les meilleurs moyens pour assurer la sérénité financière de votre avenir et de celui de vos proches ?

Plusieurs réponses possibles - Total supérieur à 100%

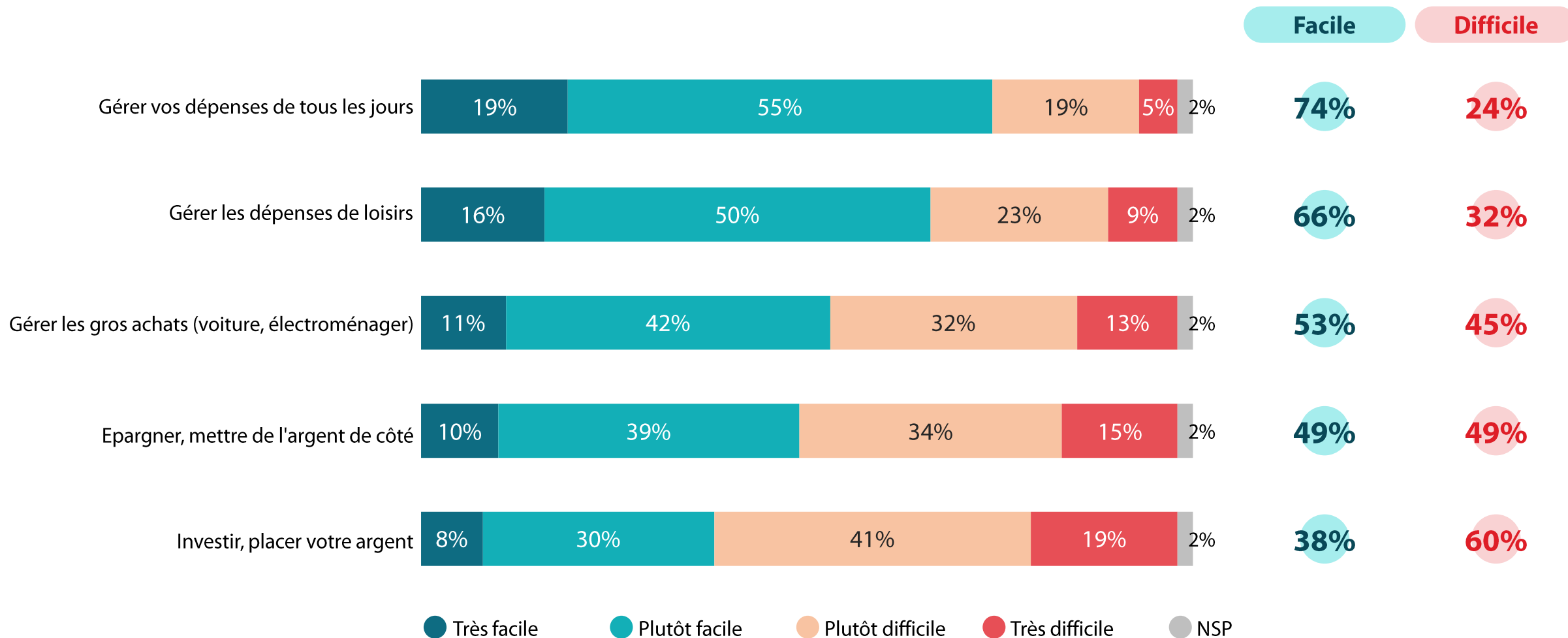
	% Total	Sexe		Age					Revenu mensuel net du foyer					Investisseur	
		Homme	Femme	18-24 ans	25-34 ans	35-49 ans	50-64 ans	65 ans et plus	Moins de 1 000€	De 1 000 à 1 999€	De 2 000 à 3 499€	De 3 500 à 4 999€	5 000€ et plus	Oui	Non
Epargner, mettre de l'argent de côté	71%	72%	70%	66%	61%	74%	77%	72%	57%	65%	73%	80%	74%	75%	68%
Faire preuve de sobriété dans votre consommation	49%	49%	49%	36%	36%	45%	55%	60%	40%	48%	49%	52%	46%	51%	47%
Constituer un patrimoine immobilier	36%	36%	36%	31%	38%	40%	31%	39%	26%	25%	36%	43%	56%	41%	31%
Sous-total Investissement	37%	38%	36%	41%	49%	40%	31%	31%	35%	32%	36%	42%	51%	47%	28%
<i>...Investir, placer votre argent</i>	32%	34%	31%	33%	37%	35%	29%	30%	28%	27%	32%	38%	48%	43%	23%
<i>...Apprendre les grands principes de l'investissement</i>	10%	9%	11%	17%	21%	11%	5%	5%	13%	12%	11%	10%	8%	10%	10%
Diversifier vos sources de revenus	27%	27%	28%	33%	39%	30%	24%	20%	35%	23%	28%	28%	35%	29%	26%
Faire des études ou des formations professionnelles	14%	13%	15%	26%	17%	17%	6%	12%	12%	10%	14%	14%	18%	16%	12%
Souscrire des assurances	11%	11%	12%	11%	13%	11%	10%	11%	6%	11%	14%	10%	10%	13%	10%
Autre	2%	1%	2%	-	-	2%	2%	2%	3%	2%	1%	1%	-	1%	2%



La facilité pour atteindre la sérénité financière



Q. Pour vous, est-il facile ou difficile de réaliser chacune des actions suivantes ?





La facilité pour atteindre la sérénité financière



Q. Pour vous, est-il facile ou difficile de réaliser chacune des actions suivantes ?

	% Facile	Sexe		Age					Revenu mensuel net du foyer					Investisseur	
		Homme	Femme	18-24 ans	25-34 ans	35-49 ans	50-64 ans	65 ans et plus	Moins de 1 000€	De 1 000 à 1 999€	De 2 000 à 3 499€	De 3 500 à 4 999€	5 000€ et plus	Oui	Non
Gérer vos dépenses de tous les jours	74%	77%	70%	70%	76%	67%	72%	81%	53%	60%	74%	88%	92%	86%	61%
Gérer les dépenses de loisirs	66%	71%	63%	64%	72%	61%	65%	71%	48%	53%	67%	77%	87%	80%	53%
Gérer les gros achats (voiture, électroménager)	53%	57%	51%	55%	55%	54%	46%	57%	35%	41%	52%	64%	85%	69%	38%
Epargner, mettre de l'argent de côté	49%	51%	46%	60%	54%	47%	43%	50%	32%	36%	46%	64%	76%	66%	34%
Investir, placer votre argent	38%	43%	33%	31%	48%	37%	32%	40%	21%	26%	39%	43%	65%	57%	19%



La facilité pour atteindre la sérénité financière



Q. Pour vous, est-il facile ou difficile de réaliser chacune des actions suivantes ?

	% Difficile	Sexe		Age					Revenu mensuel net du foyer					Investisseur	
		Homme	Femme	18-24 ans	25-34 ans	35-49 ans	50-64 ans	65 ans et plus	Moins de 1 000€	De 1 000 à 1 999€	De 2 000 à 3 499€	De 3 500 à 4 999€	5 000€ et plus	Oui	Non
Investir, placer votre argent	60%	55%	65%	64%	50%	61%	67%	58%	75%	71%	59%	56%	33%	41%	79%
Epargner, mettre de l'argent de côté	49%	47%	52%	37%	41%	51%	56%	49%	67%	62%	52%	35%	21%	32%	65%
Gérer les gros achats (voiture, électroménager)	45%	42%	47%	43%	42%	44%	53%	41%	63%	58%	46%	35%	14%	29%	61%
Gérer les dépenses de loisirs	32%	27%	35%	31%	26%	37%	34%	27%	49%	45%	31%	21%	11%	19%	44%
Gérer vos dépenses de tous les jours	24%	22%	27%	23%	22%	31%	27%	18%	43%	38%	24%	12%	7%	12%	36%



03

La perception de l'investissement

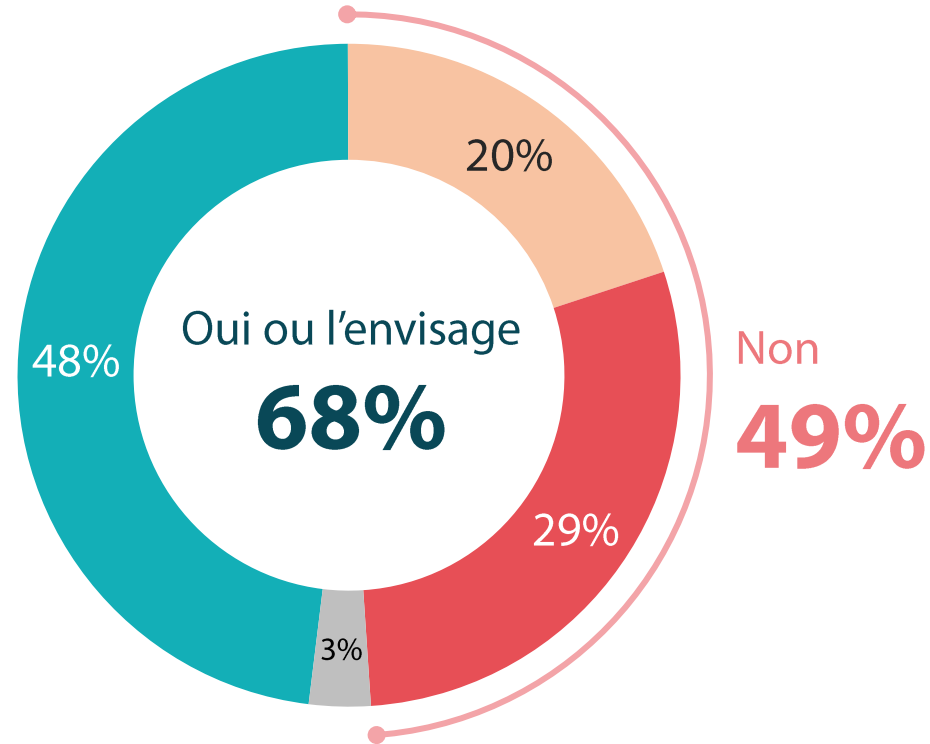


Les pratiques d'investissement



2019 personnes

Q. Aujourd'hui, avez-vous investi, c'est-à-dire placé de l'argent ?



● Oui

● Non, mais vous envisagez de le faire

● Non et vous n'envisagez pas de le faire

● NSP



Les pratiques d'investissement



Q. Aujourd'hui, avez-vous investi, c'est-à-dire placé de l'argent ?

	% Total	Sexe		Age					Revenu mensuel net du foyer				
		Homme	Femme	18-24 ans	25-34 ans	35-49 ans	50-64 ans	65 ans et plus	Moins de 1 000€	De 1 000 à 1 999€	De 2 000 à 3 499€	De 3 500 à 4 999€	5 000€ et plus
Sous-total Oui ou l'envisage	68%	73%	65%	67%	74%	69%	65%	69%	45%	60%	71%	77%	88%
Sous-total Non	49%	40%	57%	68%	57%	51%	48%	37%	66%	66%	48%	38%	17%
Oui	48%	57%	41%	28%	40%	47%	50%	60%	26%	32%	50%	60%	79%
Non, mais vous envisagez de le faire	20%	16%	24%	39%	34%	22%	15%	9%	19%	28%	21%	17%	9%
Non et vous n'envisagez pas de le faire	29%	24%	33%	29%	23%	29%	33%	28%	47%	38%	27%	21%	8%



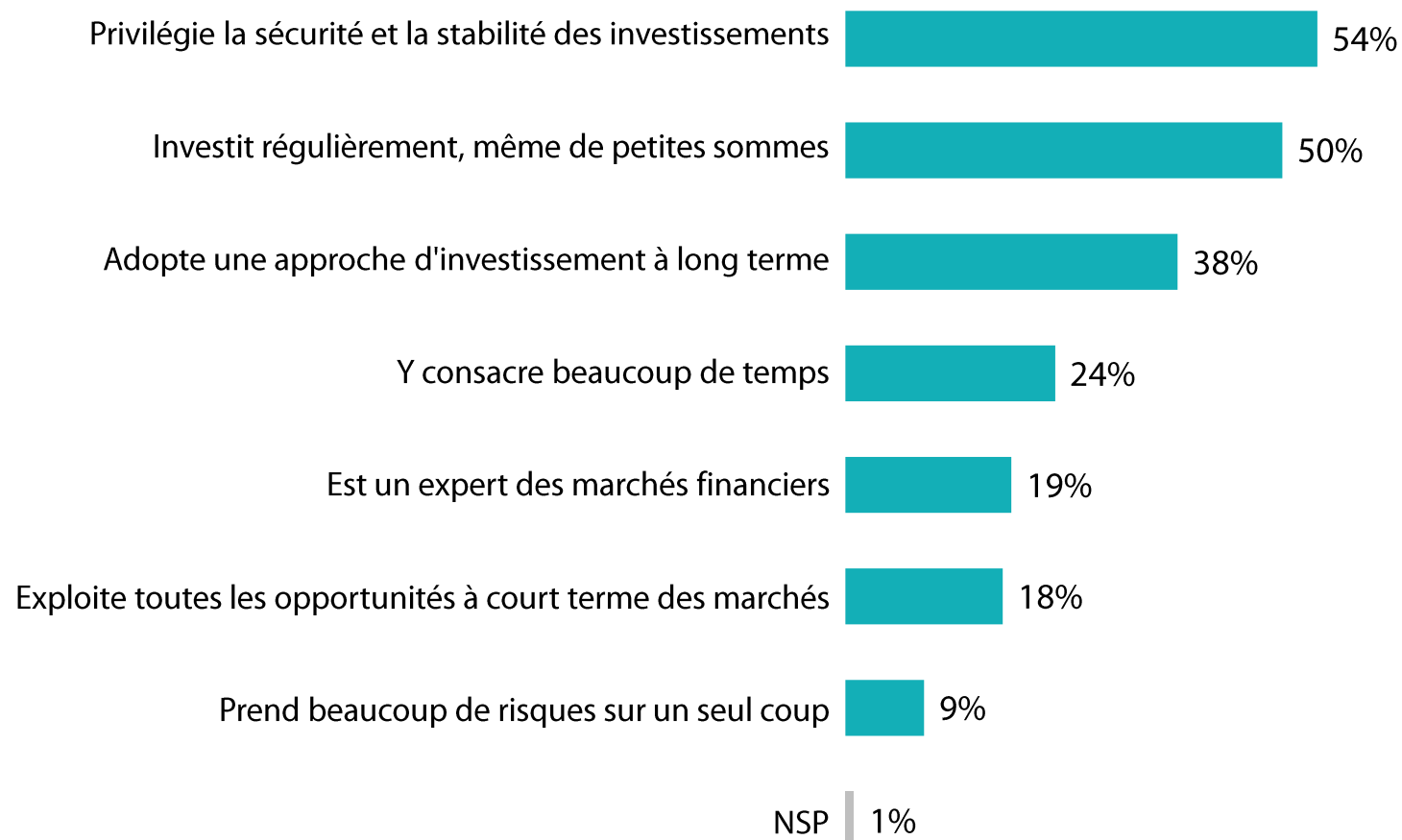
Les caractéristiques d'un bon investisseur



Q. Selon vous, quelles sont les principales caractéristiques d'un bon investisseur ?

Un bon investisseur...

Plusieurs réponses possibles - Total supérieur à 100%





Les caractéristiques d'un bon investisseur



Q. Selon vous, quelles sont les principales caractéristiques d'un bon investisseur ?

Un bon investisseur...

Plusieurs réponses possibles - Total supérieur à 100%

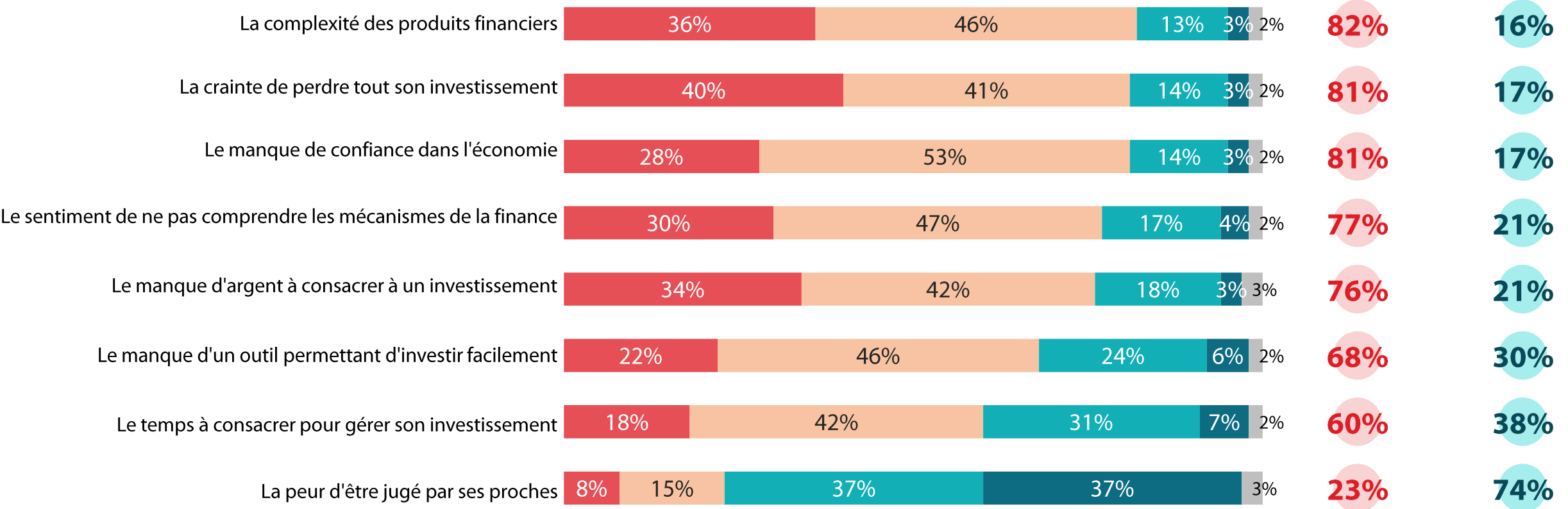
	% Total	Sexe		Age					Revenu mensuel net du foyer					Investisseur	
		Homme	Femme	18-24 ans	25-34 ans	35-49 ans	50-64 ans	65 ans et plus	Moins de 1 000€	De 1 000 à 1 999€	De 2 000 à 3 499€	De 3 500 à 4 999€	5 000€ et plus	Oui	Non
Privilégie la sécurité et la stabilité des investissements	54%	57%	51%	50%	39%	47%	58%	66%	46%	48%	53%	59%	58%	60%	48%
Investit régulièrement, même de petites sommes	50%	55%	45%	45%	35%	51%	50%	58%	46%	47%	49%	58%	52%	59%	41%
Adopte une approche d'investissement à long terme	38%	43%	32%	37%	34%	44%	34%	38%	23%	28%	38%	49%	55%	45%	30%
Y consacre beaucoup de temps	24%	21%	26%	30%	29%	25%	20%	20%	23%	22%	26%	21%	19%	16%	31%
Est un expert des marchés financiers	19%	15%	22%	24%	23%	21%	19%	12%	28%	15%	21%	13%	16%	13%	25%
Exploite toutes les opportunités à court terme des marchés	18%	17%	19%	20%	22%	19%	20%	14%	22%	19%	19%	14%	21%	17%	19%
Prend beaucoup de risques sur un seul coup	9%	6%	11%	17%	17%	11%	5%	2%	22%	8%	10%	4%	6%	6%	11%

“ Les freins à l’investissement



Q. Diriez-vous que chacun des éléments suivants est un frein ou pas pour l'investissement en ce qui vous concerne ?

Oui Non



● Oui, tout à fait ● Oui, plutôt ● Non, plutôt pas ● Non, pas du tout ● NSP



Les freins à l'investissement



Q. Diriez-vous que chacun des éléments suivants est un frein ou pas pour l'investissement en ce qui vous concerne ?

	% Oui	Sexe		Age					Revenu mensuel net du foyer					Investisseur	
		Homme	Femme	18-24 ans	25-34 ans	35-49 ans	50-64 ans	65 ans et plus	Moins de 1 000€	De 1 000 à 1 999€	De 2 000 à 3 499€	De 3 500 à 4 999€	5 000€ et plus	Oui	Non
La complexité des produits financiers	82%	81%	85%	78%	81%	86%	85%	81%	84%	82%	85%	80%	79%	82%	84%
La crainte de perdre tout son investissement	81%	78%	84%	79%	82%	86%	83%	76%	82%	84%	83%	78%	70%	78%	84%
Le manque de confiance dans l'économie	81%	77%	84%	78%	79%	84%	81%	80%	86%	80%	82%	78%	77%	77%	84%
Le sentiment de ne pas comprendre les mécanismes de la finance	77%	69%	84%	82%	83%	80%	79%	68%	79%	82%	79%	74%	61%	70%	84%
Le manque d'argent à consacrer à un investissement	76%	73%	80%	73%	81%	81%	80%	68%	88%	85%	79%	68%	62%	69%	84%
Le manque d'un outil permettant d'investir facilement	68%	61%	74%	71%	75%	73%	68%	58%	71%	72%	70%	64%	56%	63%	73%
Le temps à consacrer pour gérer son investissement	60%	53%	66%	65%	71%	70%	59%	42%	65%	62%	62%	52%	54%	55%	64%
La peur d'être jugé par ses proches	23%	17%	28%	32%	49%	27%	15%	9%	35%	27%	24%	17%	17%	22%	23%

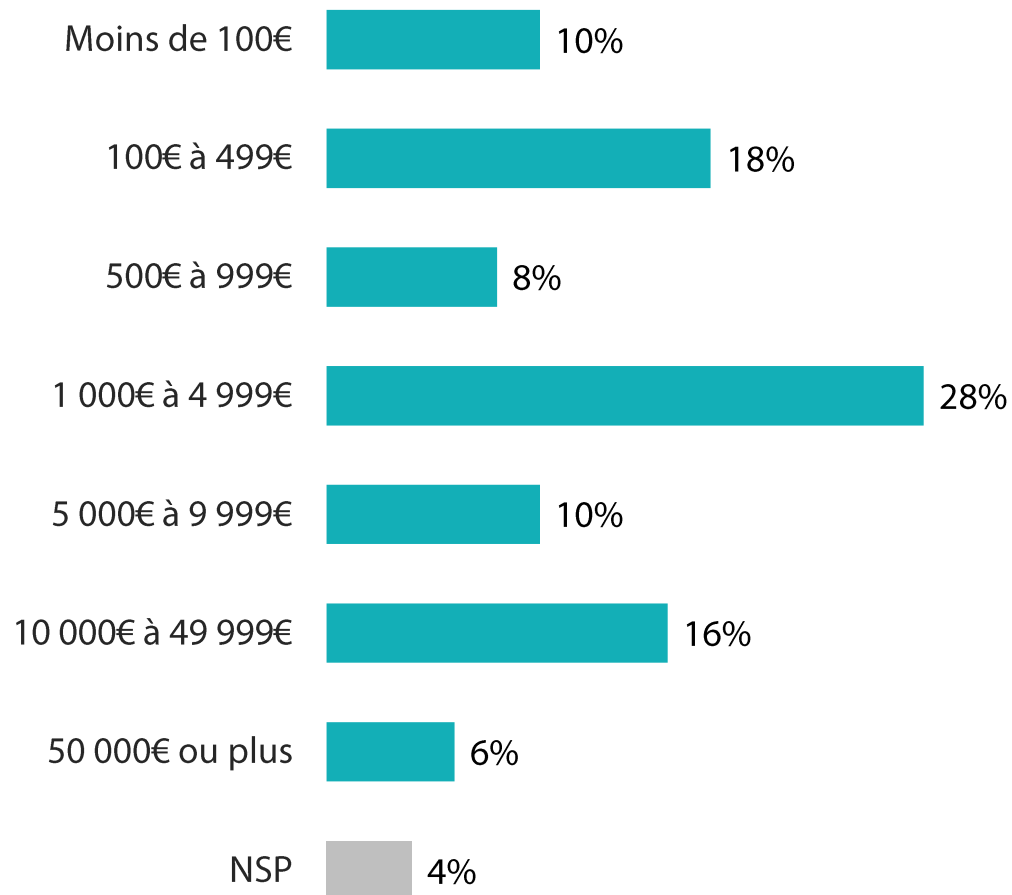


La somme minimale pour investir



Q. Selon vous, quelle est la somme minimale nécessaire pour investir ?

Question ouverte numérique - Réponses spontanées



8 721€
en moyenne



La somme minimale pour investir



Q. Selon vous, quelle est la somme minimale nécessaire pour investir ?

Question ouverte numérique – Réponses spontanées

	% Total	Sexe		Age					Revenu mensuel net du foyer					Investisseur	
		Homme	Femme	18-24 ans	25-34 ans	35-49 ans	50-64 ans	65 ans et plus	Moins de 1 000€	De 1 000 à 1 999€	De 2 000 à 3 499€	De 3 500 à 4 999€	5 000€ et plus	Oui	Non
Moins de 100€	10%	9%	11%	17%	13%	11%	9%	7%	20%	11%	8%	9%	8%	8%	13%
100€ à 499€	18%	19%	18%	22%	14%	18%	20%	17%	29%	21%	17%	17%	10%	18%	19%
500€ à 999€	8%	8%	7%	7%	7%	8%	9%	6%	8%	8%	9%	7%	5%	7%	9%
1 000€ à 4 999€	28%	29%	28%	34%	25%	31%	25%	29%	23%	26%	29%	30%	32%	30%	26%
5 000€ à 9 999€	10%	11%	10%	4%	11%	12%	10%	11%	6%	7%	13%	10%	13%	13%	7%
10 000€ à 49 999€	16%	16%	15%	9%	14%	13%	19%	19%	7%	15%	17%	17%	20%	16%	15%
50 000€ ou plus	6%	6%	5%	4%	3%	5%	6%	7%	5%	4%	4%	8%	10%	6%	5%
Montant moyen (en euros)	8 721	8 206	9 211	5 611	6 731	8 939	9 867	9 661	5 930	8 543	7 820	10 686	10 945	9 012	8 576

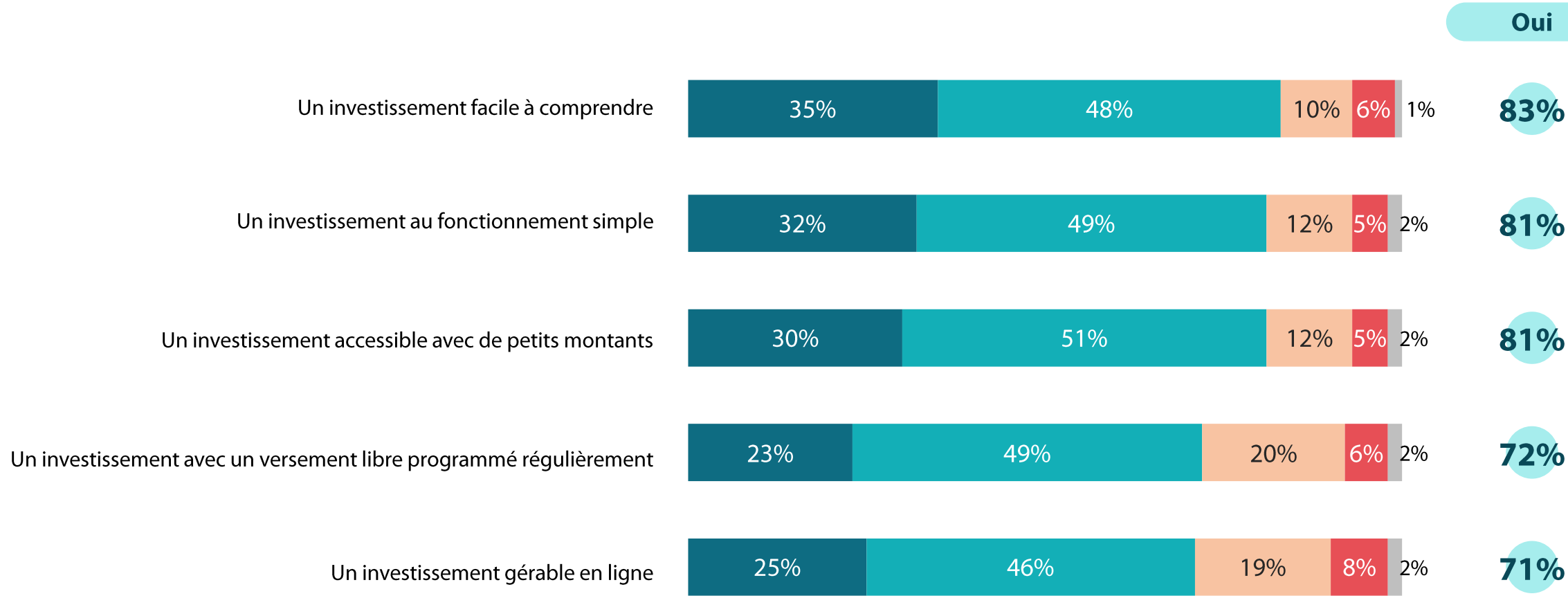


Les leviers pour favoriser l'investissement



Q. Chacune des solutions suivantes pourrait-elle vous inciter à investir ?

Oui



● Oui, certainement ● Oui, probablement ● Non, probablement pas ● Non, certainement pas ● NSP



Les leviers pour favoriser l'investissement



Q. Chacune des solutions suivantes pourrait-elle vous inciter à investir ?

	% Oui	Sexe		Age					Revenu mensuel net du foyer					Investisseur	
		Homme	Femme	18-24 ans	25-34 ans	35-49 ans	50-64 ans	65 ans et plus	Moins de 1 000€	De 1 000 à 1 999€	De 2 000 à 3 499€	De 3 500 à 4 999€	5 000€ et plus	Oui	Non
Un investissement facile à comprendre	83%	85%	81%	86%	86%	82%	80%	82%	70%	78%	84%	88%	91%	93%	73%
Un investissement au fonctionnement simple	81%	84%	80%	79%	83%	82%	80%	84%	72%	76%	82%	87%	90%	92%	72%
Un investissement accessible avec de petits montants	81%	84%	80%	83%	82%	84%	79%	82%	72%	79%	82%	86%	84%	90%	74%
Un investissement avec un versement libre programmé régulièrement	72%	73%	71%	76%	75%	74%	72%	67%	61%	69%	73%	77%	76%	80%	64%
Un investissement gérable en ligne	71%	75%	68%	77%	77%	74%	66%	67%	60%	64%	72%	78%	85%	79%	62%



RENDRE LE MONDE INTELLIGIBLE POUR AGIR AUJOURD'HUI ET IMAGINER DEMAIN

WE ARE DIGITAL !

Fondé en 2000 sur cette idée radicalement innovante pour l'époque, OpinionWay a été précurseur dans le renouvellement des pratiques de la profession des études marketing et d'opinion.

Forte d'une croissance continue depuis sa création, l'entreprise n'a eu de cesse de s'ouvrir vers de nouveaux horizons pour mieux adresser toutes les problématiques marketing et sociétales, en intégrant à ses méthodologies le Social Média Intelligence, l'exploitation de la smart data, les dynamiques créatives de co-construction, les approches communautaires et le storytelling.

Aujourd'hui OpinionWay poursuit sa dynamique de croissance en s'implantant géographiquement sur des zones à fort potentiel que sont l'Europe de l'Est et l'Afrique.

C'est la mission qui anime les collaborateurs d'OpinionWay et qui fonde la relation qu'ils tissent avec leurs clients.

Le plaisir ressenti à apporter les réponses aux questions qu'ils se posent, à réduire l'incertitude sur les décisions à prendre, à tracker les insights pertinents et à co-construire les solutions d'avenir, nourrit tous les projets sur lesquels ils interviennent.

Cet enthousiasme associé à un véritable goût pour l'innovation et la transmission expliquent que nos clients expriment une haute satisfaction après chaque collaboration - 8,9/10, et un fort taux de recommandation – 3,88/4.

Le plaisir, l'engagement et la stimulation intellectuelle sont les trois mantras de nos interventions.



RESTONS CONNECTÉS !

www.opinion-way.com



Envie d'aller plus loin ?

Recevez chaque semaine nos derniers résultats d'études dans votre boîte mail en vous abonnant à notre

[newsletter !](#)

“*opinionway*”

15 place de la République
75003 Paris

PARIS
CASABLANCA
ALGER
VARSOVIE
ABIDJAN

Votre contact

Frédéric Micheau

Directeur général adjoint
Directeur du Pôle opinion

Tel. +33 1 81 81 83 00

fmicheau@opinion-way.com