

BGF Global Allocation Fund

Class A2 U.S. Dollar

BlackRock Global Funds

Informace o výkonnosti, členění portfolií a čistých aktivech k datu: 31-říj-24. Všechna další data jako v 14-lis-24.

Tento dokument je marketingovým materiálem. Pro investory ve České republice. Investoři by si měli před investicí přečíst dokument KIID/PRIIPs a prospekt a v prospektu by si měli vyhledat úplný seznam rizik fondu.

PŘEHLED FONDU

- Cílem fondu je maximalizovat výnosy z vašich investic prostřednictvím kombinace růstu kapitálu a výnosů z aktiv fondu.
- Fond investuje celosvětově alespoň 70 % svých celkových aktiv do majetkových cenných papírů (např. akcií) a cenných papírů s pevným výnosem za normálních tržních podmínek. Cenné papíry s pevným výnosem zahrnují dluhopisy a nástroje peněžního trhu (tj. dluhové cenné papíry s krátkodobou splatností). Může také držet vklady a hotovost.
- Na základě výše uvedeného, třídy aktiv a rozsah, ve kterém do nich fond investoval, se mohou měnit bez omezení podle podmínek trhu.

UKAZATEL RIZIK

Nižší riziko

Potenciálně nižší výnosy

Vyšší riziko

Potenciálně vyšší výnosy



KAPITÁLOVÉ RIZIKO: Hodnota investic a příjmů z nich může klesat i stoupat a není zaručena. Investoři nemusí získat zpět částku, kterou původně investovali.

KLÍČOVÁ RIZIKA:

- Úvěrové riziko, změny úrokových sazeb nebo prodloužení emitenta budou mít výrazný dopad na výkonnost fixovaných výnosových cenných papírů. Snížení potenciálního nebo aktuálního úvěrového ohodnocení může snížit úroveň rizika.
- Hodnotu vlastnických podílů a cenných papírů týkajících se vlastnických podílů lze ovlivnit denními pohyby na burze. Další ovlivňující faktory zahrnují politické a ekonomické zprávy, výdělků společností a výrazné firemní události.
- Deriváty mohou být velmi citlivé na změny hodnoty aktiva, na kterém jsou založeny, a mohou zvyšovat ztráty i zisky a způsobovat větší kolísání hodnoty fondu. Dopad může být výraznější tam, kde se deriváty využívají ve velké míře nebo komplexně.
- Riziko protistrany: Platební neschopnost institucí poskytujících služby, jako je úschova aktiv nebo působících jako protistrana derivátů či jiných nástrojů, může fond vystavit finanční ztrátě.
- Úvěrové riziko: Emitent finančních aktiv držených ve fondu nemusí fondu vyplácet výnos ani kapitál, když je splatný.
- Riziko likvidity: Nižší likvidita znamená, že není dost kupujících nebo prodávajících, aby se umožnilo fondu nakupovat či prodávat investice pohotově.

HODNOCENÍ



KLÍČOVÁ FAKTA

Omezení¹¹: S&P 500 (36%); FTSE World (ex-US) (24%); 5 Yr US Treasury Note (24%) and FTSE Non-USD World Government Bond Index (16%)

Komparátoru¹²: FTSE World Index

Komparátoru¹³: FTSE World Government Bond Index

Třída aktiv: Více aktiv

Datum spuštění fondu: 03-led-97

Datum spuštění třídy jednotek: 03-led-97

Měna třídy akcií: USD

Využití výnosu: Kumulativně

Čistá aktiva fondu (M): 15,019.31 USD

Kategorie dle Morningstar: USD Moderate Allocation

Klasifikace SFDR: Jiné

Sídlo: Lucembursko

ISIN: LU0072462426

správcovská společnost: BlackRock (Luxembourg) S.A.

řízené analytiky %¹: 100.00%

Pokrytí dat %¹: 100.00%

POPLATKY

Roční poplatek za správu: 1.50%

Poplatky za správu: 1.76%

Výkonnostní poplatek: 0.00%

INFORMACE O OBCHODOVÁNÍ

Frekvence obchodování: Denně, předem stanovené ceny

Minimální počáteční investice: 5,000 USD *

Uhrazení: Datum obchodu + 3 dny

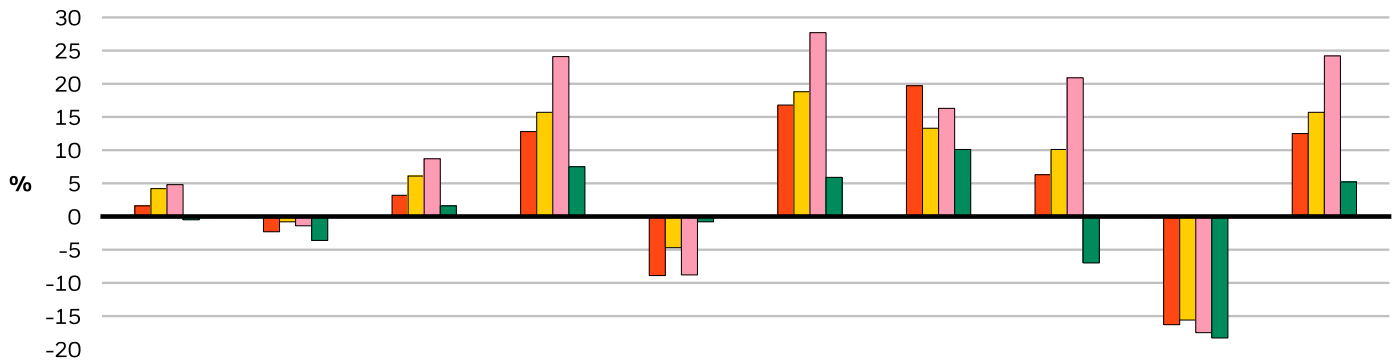
* nebo ekvivalent měny

SPRÁVCE(I) PORTFOLIA

Rick Rieder

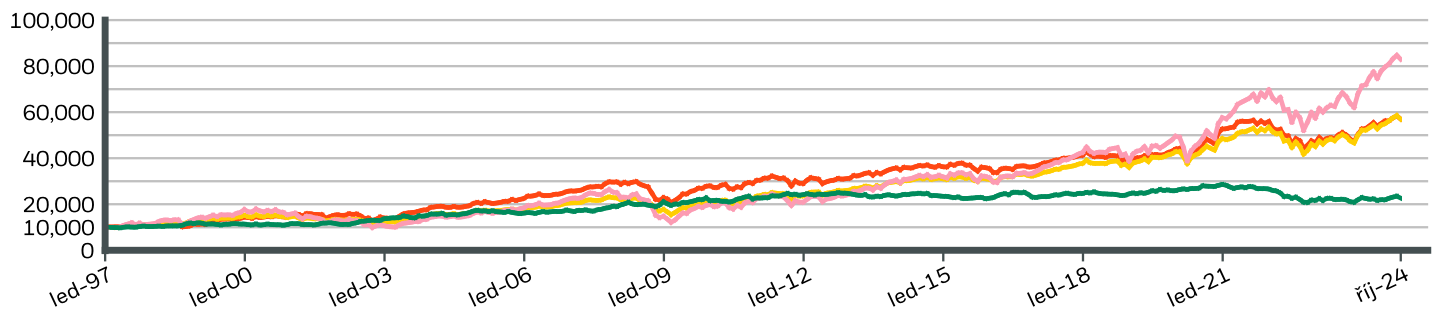
Russ Koesterich

VÝKONNOST ZA KALENDÁRNÍ ROK



	2014	2015	2016	2017	2018	2019	2020	2021	2022	2023
Třída akcií	1.60	-2.27	3.24	12.83	-8.87	16.80	19.72	6.27	-16.33	12.52
Omezení¹¹	4.17	-0.78	6.06	15.69	-4.68	18.79	13.34	10.13	-15.59	15.69
Komparátoru¹²	4.77	-1.37	8.65	24.09	-8.77	27.74	16.33	20.95	-17.54	24.18
Komparátoru¹³	-0.48	-3.57	1.60	7.49	-0.84	5.90	10.11	-6.97	-18.26	5.19

HYPOTETICKÝ RŮST 10 000 USD OD ZALOŽENÍ



KUMULATIVNÍ A ZPRŮMĚROVANÁ ROČNÍ VÝKONNOST

	KUMULATIVNÍ (%)					CELOROČNÍ PRŮMĚR (% p.a.)		
	1 měsíc	3 m	6 m	Tento rok do dneška	1 rok	3 roky	5 let	Od založení
Třída akcií	-2.35	1.17	5.63	8.15	20.70	0.54	6.08	6.45
Omezení¹¹	-2.69	1.24	7.89	9.13	22.06	2.59	6.57	6.48
Komparátoru¹²	-2.08	2.37	11.03	16.21	33.62	6.69	12.17	7.94
Komparátoru¹³	-3.46	0.38	4.33	-0.84	8.37	-5.40	-2.85	2.92

Uvedené hodnoty se vztahují k výkonnosti v minulosti. **Výkonnost v minulosti není spolehlivým ukazatelem výkonnosti v budoucnosti. Trhy by se v budoucnu mohly vyvinout velmi odlišně. Může vám to pomoci posoudit, jak byl fond v minulosti spravován** Výkonnost třídy akcií a benchmarku je zobrazena v USD, zajištěná výkonností benchmarku třídy akcií je zobrazena v USD. Výkonnost se uvádí na základě čisté hodnoty aktiv (NAV) s reinvestovaným hrubým výnosem tam, kde je to relevantní. Návratnost vaší investice se může zvýšit nebo snížit v důsledku kolísání výměnných kurzů měn, pokud je vaše investice provedena v jiné měně, než jaká byla použita ve výpočtu výkonnosti v minulosti. **Zdroj:** Blackrock

- Třída akcií BGF Global Allocation Fund Class A2 U.S. Dollar
- Omezení¹¹ S&P 500 (36%); FTSE World (ex-US) (24%); 5 Yr US Treasury Note (24%) and FTSE Non-USD World Government Bond Index (16%)
- Komparátoru¹² FTSE World Index
- Komparátoru¹³ FTSE World Government Bond Index

Kontaktujte nás

For EMEA: +44 (0) 20 7743 3300 • www.blackrock.com • investor.services@blackrock.com

HLAVNÍ MAJETKOVÉ INVESTICE (%)

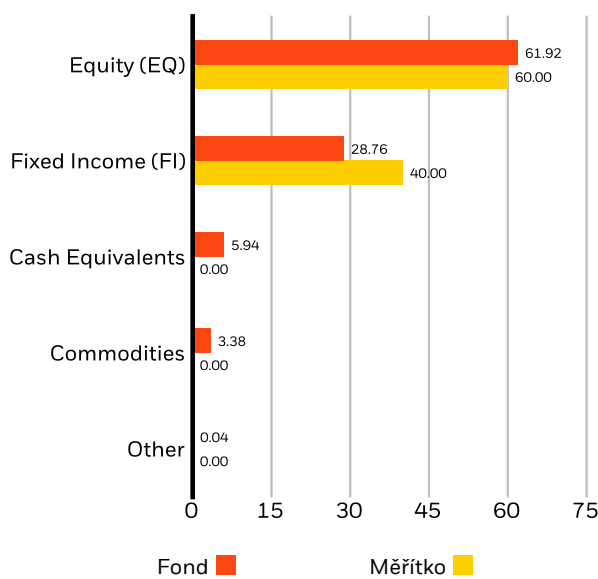
MICROSOFT CORP	2.67%
NVIDIA CORP	2.43%
APPLE INC	2.05%
AMAZON COM INC	1.81%
ALPHABET INC CLASS C	1.56%
META PLATFORMS INC CLASS A	0.97%
MASTERCARD INC CLASS A	0.87%
JPMORGAN CHASE & CO	0.86%
UNITEDHEALTH GROUP INC	0.85%
WALMART INC	0.80%
Celkem portfolio	14.87%

Investice se mohou změnit

VLASTNOSTI PORTFOLIA

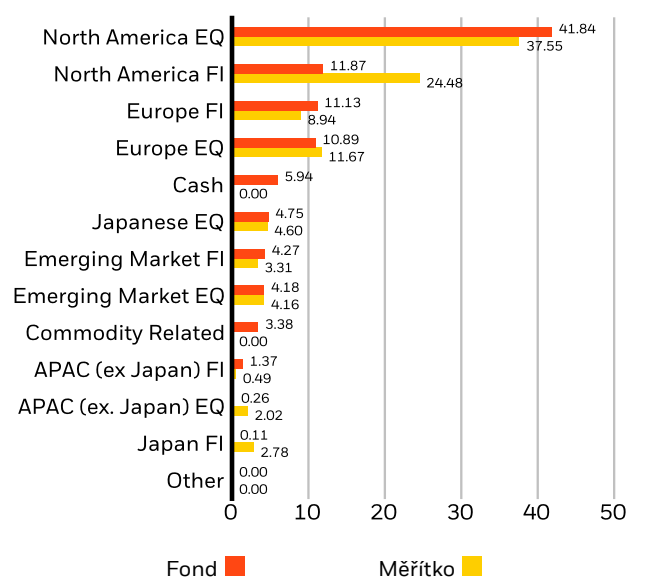
Ukazatel P/E (FY1) : 19.79x
Efektivní durace* : 1.87 roky
Efektivní durace pevného výnosu : 6.50 roky
Pevný výnos + doba trvání efektivity peněžních prostředků : 4.93 roky
Vážený průměr tržní kapitalizace (miliony) : 611,528 USD
Počet emitentů : 1,246

ALOKACE AKTIV (%)²



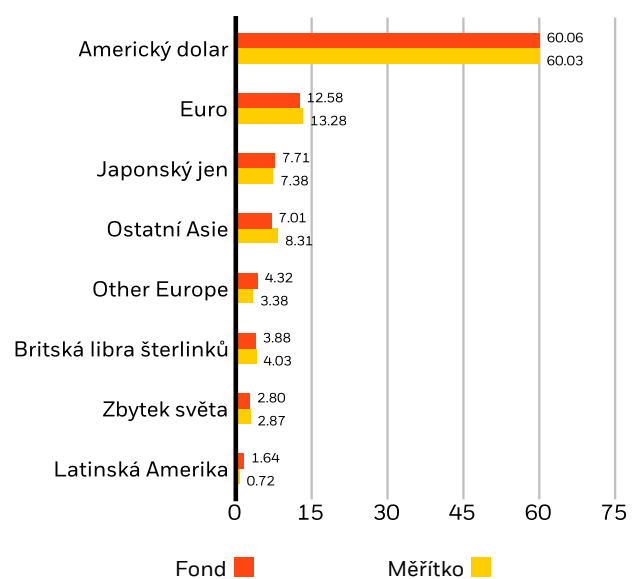
Alokace se mohou měnit. Zdroj: BlackRock

REGIONÁLNÍ ALOKACE (%)²



Alokace se mohou měnit. Zdroj: BlackRock

ALOKACE MĚNY (%)²



Alokace se mohou měnit. Zdroj: BlackRock

CHARAKTERISTIKY UDRŽITELNOSTI

Charakteristiky udržitelnosti (Sustainability Characteristics) mohou investorům pomoci začlenit do svého investičního procesu nefinanční aspekty udržitelnosti. Tyto metriky umožňují investorům provést hodnocení fondů na základě rizik, které se týkají životního prostředí, sociálního prostředí a správy („ESG“) a příležitostí. Tato analýza může poskytnout pohled na efektivní správu a dlouhodobé finanční výhledy fondu.

Níže uvedené metriky byly poskytnuty pouze pro transparentnost a informační účely. Existence hodnocení ESG nenaznačuje zda budou faktory ESG do fondu začleněny nebo jakým způsobem. Metriky jsou založeny na Hodnocení ESG Fondu MSCI a není-li v dokumentaci fondu uvedeno jinak a není-li to zahrnuto do investičního cíle fondu, nemění začlenění ESG investiční cíl fondu, ani neomezuje jeho investiční možnosti, přičemž neexistuje žádný indikátor, že ESG nebo investiční strategie nebo vylučovací hodnocení zaměřené na Dopad budou fondem přijaty. Více informací o investiční strategii fondu naleznete v prospektu fondu.

Pokrytí MSCI ESG v %	87.75%	Hodnocení Fondu MSCI ESG (AAA–CCC)	A
Skóre kvality MSCI ESG – Procento každého fondu	73.52%	Skóre kvality MSCI ESG (0–10)	6.76
Fondy ve skupině srovnatelných fondů	253	Globální klasifikace Fondů Lipper	Mixed Asset USD Bal – Global
% pokrytí váženého průměru uhlíkové náročnosti MSCI	68.42%	Vážený průměr uhlíkové náročnosti MSCI (Tun CO2E/\$ M PRODEJ)	133.35

Veškerá data pocházejí z hodnocení fondů MSCI ESG počínaje **21-zář-24**, na základě držby od **30-dub-24**. Udržitelné charakteristiky fondu se proto mohou čas od času lišit od hodnocení fondů MSCI ESG.

Má-li být fond zařazen do hodnocení fondů MSCI ESG, musí 65 % (nebo 50 % u dluhopisových fondů a fondů peněžního trhu) jeho hrubé váhy pocházet z cenných papírů zahrnutých v ESG krytí od MSCI ESG Research (určité hotovostní pozice a další typy aktiv považované za nerelevantní pro účely ESG analýzy na základě MSCI jsou odstraněny před výpočtem hrubé váhy fondu; absolutní hodnoty krátkých pozic jsou zahrnuty, avšak jsou považovány za nekryté), datum držby fondu musí být méně než jeden rok a fond musí disponovat alespoň deseti cennými papíry.

DŮLEŽITÉ INFORMACE:

Některé informace obsažené v tomto dokumentu (dále jen „informace“) byly poskytnuty společností MSCI ESG Research LLC, RIA podle zákona o investičních poradcích z roku 1940 (Investment Advisers Act of 1940) a mohou zahrnovat údaje od přidružených společností této společnosti (včetně společnosti MSCI Inc. a jejích dceřiných společností („MSCI“)) nebo dodavatelů třetích stran (každý z nich „Poskytovatel informací“). Tyto informace nesmí být bez předchozího písemného souhlasu zcela ani zčásti reprodukovány nebo znovu šířeny. Tyto informace nebyly předloženy, ani v souvislosti s nimi nebylo obdrženo schválení od US SEC nebo jiného regulačního orgánu. V souvislosti s těmito Informacemi, ani za jejich použití nesmí být vytvářena jakákoli odvozená díla. Tyto informace rovněž nepředstavují nabídku koupě nebo prodeje nebo propagaci nebo doporučení jakéhokoli bezpečnostního, finančního nástroje nebo produktu či obchodní strategie, ani by neměly být považovány za indikaci nebo záruku budoucího výkonu, analýzy, prognózy nebo predikce. Některé fondy mohou být založeny na indexech MSCI nebo s nimi spojeny, a MSCI může obdržet kompenzaci na základě spravovaných aktiv fondu nebo jiných opatření. Společnost MSCI zavedla informační bariéru mezi výzkumem akciového indexu a určitými Informacemi. Žádná z Informací nemůže být sama o sobě použita k určení, které cenné papíry koupit či prodat nebo kdy tento nákup či prodej učinit. Informace jsou poskytovány v podobě „tak, jak jsou“ a uživatel Informací přebírá veškeré riziko spojené s jakýmkoli vlastním použitím nebo jím dovoleným použitím těchto Informací. Společnost MSCI ESG Research, ani žádná strana, které jsou Informace předány, neposkytují žádná prohlášení ani výslovné či předpokládané záruky (které jsou výslovně odmítnuty), ani nenesou odpovědnost za jakékoli chyby nebo opomenutí v Informacích a s tím spojené škody. Výše uvedené nevyklučuje ani neomezuje žádnou odpovědnost, na kterou se nevztahuje zákon nebo může být zákonem omezena.

SLOVNÍK

Klasifikace SFDR: Článek 8: Produkty, které podporují postupy v oblasti ochrany životního prostředí, společenské odpovědnosti a řádné správy. **Článek 9:** Produkty, které mají jako cíl udržitelné investice a dodržují osvědčené postupy řádné správy. **Jiné:** Produkty, které nesplňují kritéria, aby mohly být klasifikovány podle článku 8 nebo 9.

Fondy ve skupině srovnatelných fondů: Počet fondů z příslušné skupiny srovnatelných fondů podle Globální klasifikace fondů Lipper, které jsou rovněž zahrnuty v ESG.

Efektivní durace: Efektivní durace je měřítko citlivosti úrokové míry fondu. Jednoduše řečeno – čím delší je durace fondu, tím je fond citlivější na výkyvy úrokových měr. Takže fond s durací 10 let má oproti fondu s 5letou durací dvakrát vyšší volatilitu.

Hodnocení Fondu MSCI ESG (AAA–CCC): Hodnocení MSCI ESG se vypočítá přímým mapováním skóre kvality ESG do kategorií hodnocení písmen (např. AAA = 8,6 – 10). Hodnocení ESG se pohybuje od vedoucí pozice (AAA, AA), přes průměr (A, BBB, BB) po zaostávající pozici (B, CCC).

Skóre kvality MSCI ESG – Procento každého fondu: Procento ESG fondu v porovnání se srovnatelným fondem Lipper.

Vážený průměr intenzity uhlíku MSCI – pokrytí v %: Procento držeb fondu, u nichž jsou k dispozici data uhlíkové náročnosti MSCI ESG. Metrika váženého průměru uhlíkové náročnosti MSCI je zobrazena pro fondy s jakýmkoliv pokrytím. Fondy s nízkým pokrytím nemusí plně reprezentovat uhlíkové charakteristiky fondu s ohledem na nedostatečné krytí.

Data Coverage % jsou dostupná vstupní data pro výpočet ratingu na úrovni pilíře.

Pokrytí MSCI ESG v %: Procento držeb fondu, u nichž jsou data hodnocení MSCI ESG.

Průměrná tržní kapitalizace: Průměrná tržní kapitalizace majetkového portfolia fondu vám dává přehled o velikosti společností, do nichž fond investuje. Tržní kapitalizace se vypočte vynásobením počtu vydaných akcií firmy jednotkovou cenou akcie.

Globální klasifikace fondů Lipper: Skupina srovnatelných fondů je definována Globální klasifikací fondů Lipper.

Skóre kvality MSCI ESG (0–10): Skóre kvality MSCI ESG (0 – 10) je pro fondy vypočítáno pomocí váženého průměru ESG skóre držeb fondu. Skóre rovněž bere v úvahu vývoj Hodnocení ESG držeb a expozic fondu vůči podílům v kategorii zaostávající pozice. MSCI hodnotí podkladové podíly podle jejich expozice vůči 35 rizikům ESG podle daného odvětví a jejich schopnosti řídit tato rizika ve vztahu ke srovnatelným společnostem.

Vážený průměr uhlíkové náročnosti MSCI (Tun CO2E/\$ M PRODEJ): Měří expozici fondu vůči společnostem s uhlíkovou náročností. Toto číslo představuje odhadované emise skleníkových plynů na 1 milion dolarů z prodeje v držbě fondu. To umožňuje srovnání fondů různých velikostí.

Analyst Driven % je vstup analytiků do celkového přiřazení ratingu, včetně přímého pokrytí analytikem a historií hodnocení pilíře analytiky

DŮLEŽITÉ INFORMACE:

*Předpokládá se doba trvání 0 pro vlastní jmění a cenné papíry související s komoditami.

¹Referenční ukazatel je neřízený vážený index počítaný následujícím způsobem: 36 % S&P 500 indexu; 24 % FTSE World (mimo USA) indexu; 24 % ICE BofA Merrill Lynch Current 5letého US Treasury indexu a 16 % Citigroup Non-US Dollar World Government Bond indexu.

² % čistých aktiv jsou vyčleněna na rizika fondu na základě ekonomické hodnoty cenných papírů a jsou určena na futures, opce, swapy a konvertibilní dluhopisy. Rozdělení se může změnit.

Statistiky o riziku vycházejí z měsíčních výnosů fondu za období 3 let. Měření rizika benchmarku se provádějí ve vztahu k FTSE World Indexu. Směrodatná odchylka vyjadřuje volatilitu výnosů fondu. Vyšší odchylka znamená vyšší volatilitu. Sharpeho poměr využívá pro určení odměny za jednotku rizika směrodatnou odchylku fondu a alfa koeficient (rozdíl mezi návratností fondu a návratností bezrizikových 90denních pokladničních poukázek).

Hodnocení Morningstar Medalist RatingTM je souhrnným vyjádřením výhledové analýzy investičních strategií společnosti Morningstar s použitím hodnotící stupnice Gold, Silver, Bronze, Neutral a Negative. Hodnocení ukazuje na základě upraveném o rizika, které investice podle společnosti Morningstar pravděpodobně v průběhu času překonají příslušný index nebo průměr srovnatelných skupin. Analytici přidělují na základě svého kvalitativního hodnocení, které podléhá dohledu Výboru pro hodnocení analytiků, tři pilíře hodnocení (People, Parent a Process) a sledují a přehodnocují je nejméně každých 14 měsíců. Podrobnější informace o těchto hodnoceních a metodice naleznete na adrese global.morningstar.com/managerdisclosures. Hodnocení nejsou prohlášením o skutečnosti ani úvěrovým či rizikovým hodnocením. Hodnocení(i) by nemělo být používáno jako jediný základ při hodnocení investičního produktu, (ii) zahrnuje neznámá rizika a nejistoty, které mohou způsobit, že očekávané výsledky nenastanou nebo se budou výrazně lišit od očekávání, (iii) není zaručeno, že je založeno na úplných nebo přesných předpokladech, (iv) zahrnuje riziko, že cílová hodnota výnosu nebude dosažena v důsledku například nepředvídaných změn v řízení, technologii, ekonomickém vývoji, vývoji úrokových sazeb, provozních a/nebo materiálových nákladů, konkurenčního tlaku, právních předpisů v oblasti dohledu, směnných kurzů, daňových sazeb, změn směnných kurzů a/nebo změn politických a sociálních podmínek, a (v) nemělo by být považováno za nabídku nebo výzvu k nákupu nebo prodeji investičního produktu.

V Evropském hospodářském prostoru (EHP): vydává společnost BlackRock (Netherlands) B.V., autorizovaná a regulovaná nizozemským úřadem pro finanční trhy. Sídlo: Amstelvein 1, 1096 HA, Amsterdam, Tel.: 020 – 549 5200, Tel.: 31-20-549-5200. Identifikační číslo společnosti 17068311, telefonní hovory jsou pro vaši ochranu obvykle nahrávány.

Fondy BGF: Tento dokument je marketingovým materiálem. BlackRock Global Funds (BGF) je otevřená investiční společnost založená a sídlící v Lucembursku, která je k prodeji pouze v některých jurisdikcích. BGF se neprodávají v USA ani osobám z USA. Informace o produktech BGF se nesmí zveřejňovat v USA BlackRock Investment Management (UK) Limited je hlavním distributorem BGF a může kdykoli ukončit prodej. Ve Spojeném království jsou úpisy BGF platné pouze tehdy, jsou-li provedeny na základě aktuálního prospektu, nejnovějších finančních zpráv a dokumentu s klíčovými informacemi pro investory, a v EHP a Švýcarsku jsou úpisy BGF platné pouze tehdy, jsou-li provedeny na základě aktuálního prospektu, nejnovějších finančních zpráv a dokumentu s klíčovými informacemi o balených retailových investičních produktech a investičních produktech založených na pojištění (PRIIPs KID), které jsou k dispozici v jurisdikcích a místním jazyce, kde jsou registrovány, tyto dokumenty jsou k dispozici na www.blackrock.com na stránkách příslušných produktů. Prospekty, dokumenty s klíčovými informacemi pro investory, PRIIPs KID a formuláře žádostí nemusí být dostupné investorům v některých jurisdikcích, kde daný fond nebyl povolen. Investoři by měli před investicí porozumět všem charakteristikám cíle fondu. Informace o právech investorů a o tom, jak podávat stížnosti, naleznete na adrese <https://www.blackrock.com/corporate/compliance/investor-right>, která je v registrovaných jurisdikcích k dispozici v místním jazyce.

Veškeré výzkumy uvedené v tomto zveřejnění byly pořízeny společností BlackRock pro vlastní účely a společnost BlackRock na jejich základě může jednat. Výsledky takového výzkumu jsou zpřístupňovány pouze náhodně. Vyjádřené názory nepředstavují investiční ani jiné poradenství a mohou se změnit. Nemusí nutně odrážet názory jakékoli společnosti ze skupiny BlackRock nebo její části a není zaručena jejich přesnost.

Tento dokument má pouze informativní charakter a nepředstavuje nabídku ani výzvu k investování do fondů společnosti BlackRock a nebyl vypracován v souvislosti s takovou nabídkou.

©2024 BlackRock, Inc. Všechna práva vyhrazena. BLACKROCK, BLACKROCK SOLUTIONS a iSHARES jsou ochranné známky společnosti BlackRock, Inc. nebo jejích dceřiných společností ve Spojených státech a jinde. Všechny ostatní ochranné známky patří příslušným vlastníkům.

Kontaktujte nás

For EMEA: +44 (0) 20 7743 3300 • www.blackrock.com • investor.services@blackrock.com