

# BGF Global Allocation Fund

## Class A2 Euro

### BlackRock Global Funds

Informace o výkonnosti, členění portfolií a čistých aktivech k datu: 31-říj-24. Všechna další data jako v 14-lis-24.

Tento dokument je marketingovým materiálem. Pro investory ve České republice. Investoři by si měli před investicí přečíst dokument KIID/PRIIPs a prospekt a v prospektu by si měli vyhledat úplný seznam rizik fondu.

#### PŘEHLED FONDU

- Cílem fondu je maximalizovat výnosy z vašich investic prostřednictvím kombinace růstu kapitálu a výnosů z aktiv fondu.
- Fond investuje celosvětově alespoň 70 % svých celkových aktiv do majetkových cenných papírů (např. akcií) a cenných papírů s pevným výnosem za normálních tržních podmínek. Cenné papíry s pevným výnosem zahrnují dluhopisy a nástroje peněžního trhu (tj. dluhové cenné papíry s krátkodobou splatností). Může také držet vklady a hotovost.
- Na základě výše uvedeného, třídy aktiv a rozsah, ve kterém do nich fond investoval, se mohou měnit bez omezení podle podmínek trhu.

#### UKAZATEL RIZIK

##### Nižší riziko

Potenciálně nižší výnosy

##### Vyšší riziko

Potenciálně vyšší výnosy



**KAPITÁLOVÉ RIZIKO:** Hodnota investic a příjmů z nich může klesat i stoupat a není zaručena. Investoři nemusí získat zpět částku, kterou původně investovali.

#### KLÍČOVÁ RIZIKA:

- Úvěrové riziko, změny úrokových sazeb nebo prodloužení emitenta budou mít výrazný dopad na výkonnost fixovaných výnosových cenných papírů. Snížení potenciálního nebo aktuálního úvěrového ohodnocení může snížit úroveň rizika.
- Hodnotu vlastnických podílů a cenných papírů týkajících se vlastnických podílů lze ovlivnit denními pohyby na burze. Další ovlivňující faktory zahrnují politické a ekonomické zprávy, výdělků společností a výrazné firemní události.
- Deriváty mohou být velmi citlivé na změny hodnoty aktiva, na kterém jsou založeny, a mohou zvyšovat ztráty i zisky a způsobovat větší kolísání hodnoty fondu. Dopad může být výraznější tam, kde se deriváty využívají ve velké míře nebo komplexně.
- Riziko protistrany: Platební neschopnost institucí poskytujících služby, jako je úschova aktiv nebo působících jako protistrana derivátů či jiných nástrojů, může fond vystavit finanční ztrátě.
- Úvěrové riziko: Emitent finančních aktiv držených ve fondu nemusí fondu vyplácet výnos ani kapitál, když je splatný.
- Riziko likvidity: Nižší likvidita znamená, že není dost kupujících nebo prodávajících, aby se umožnilo fondu nakupovat či prodávat investice pohotově.

#### HODNOCENÍ



#### KLÍČOVÁ FAKTA

**Omezení<sup>11</sup>:** S&P 500 (36%); FTSE World (ex-US) (24%); 5 Yr US Treasury Note (24%) and FTSE Non-USD World Government Bond Index (16%)

**Komparátoru<sup>12</sup>:** FTSE World Index

**Komparátoru<sup>13</sup>:** FTSE World Government Bond Index

**Třída aktiv:** Více aktiv

**Datum spuštění fondu:** 03-led-97

**Datum spuštění třídy jednotek:** 31-čvc-02

**Měna třídy akcií:** EUR

**Využití výnosu:** Kumulativně

**Čistá aktiva fondu (M):** 15,019.31 USD

**Kategorie dle Morningstar:** USD Moderate Allocation

**Klasifikace SFDR:** Jiné

**Sídlo:** Lucembursko

**ISIN:** LU0171283459

**správcovská společnost:** BlackRock (Luxembourg) S.A.

**řízené analytiky %<sup>1</sup>:** 100.00%

**Pokrytí dat %<sup>1</sup>:** 100.00%

#### POPLATKY

**Roční poplatek za správu:** 1.50%

**Poplatky za správu:** 1.76%

**Výkonnostní poplatek:** 0.00%

#### INFORMACE O OBCHODOVÁNÍ

**Frekvence obchodování:** Denně, předem stanovené ceny

**Minimální počáteční investice:** 5,000 EUR \*

**Uhrazení:** Datum obchodu + 3 dny

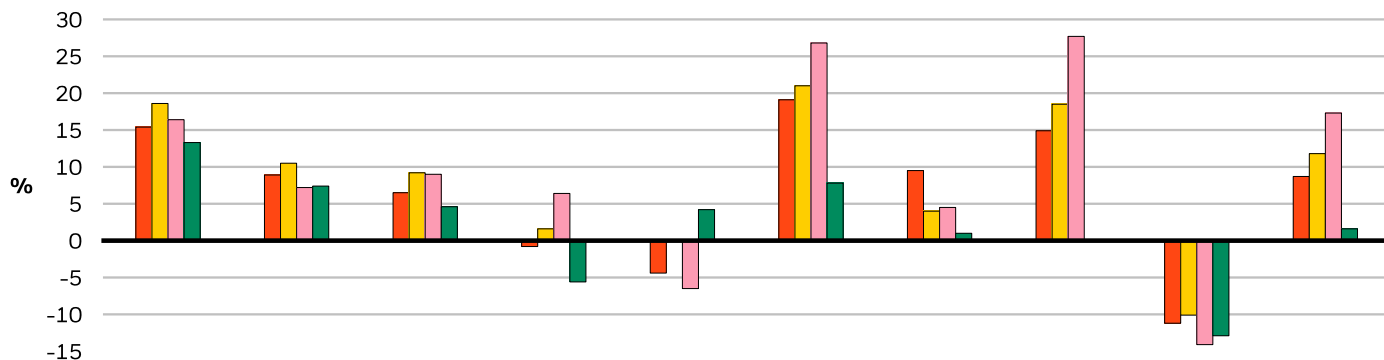
\* nebo ekvivalent měny

#### SPRÁVCE(I) PORTFOLIA

Rick Rieder

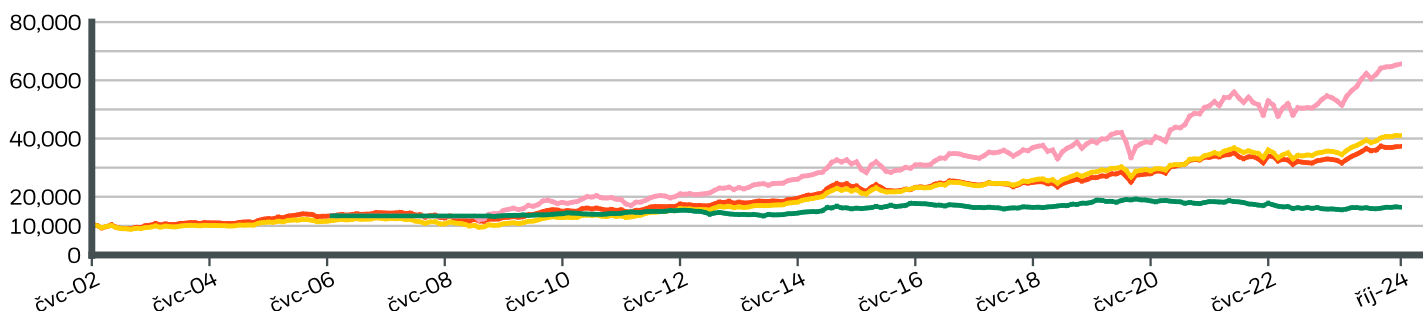
Russ Koesterich

**VÝKONNOST ZA KALENDÁŘNÍ ROK**



	2014	2015	2016	2017	2018	2019	2020	2021	2022	2023
<b>Třída akcií</b>	15.38	8.91	6.52	-0.77	-4.43	19.06	9.50	14.94	-11.22	8.65
<b>Omezení<sup>11</sup></b>	18.63	10.52	9.23	1.62	0.13	20.98	3.98	18.49	-10.06	11.78
<b>Komparátoru<sup>12</sup></b>	16.36	7.19	8.98	6.39	-6.50	26.82	4.47	27.72	-14.09	17.34
<b>Komparátoru<sup>13</sup></b>	13.33	7.41	4.64	-5.58	4.16	7.85	1.01	0.09	-12.91	1.62

**HYPOTETICKÝ RŮST 10 000 EUR OD ZALOŽENÍ**



**KUMULATIVNÍ A ZPRŮMĚROVANÁ ROČNÍ VÝKONNOST**

	KUMULATIVNÍ (%)					CELOROČNÍ PRŮMĚR (% p.a.)		
	1 měsíc	3 m	6 m	Tento rok do dneška	1 rok	3 roky	5 let	Od založení
<b>Třída akcií</b>	0.40	0.99	4.12	10.22	17.81	2.82	6.61	6.10
<b>Omezení<sup>11</sup></b>	0.03	0.91	6.26	11.04	18.84	4.80	7.16	6.55
<b>Komparátoru<sup>12</sup></b>	0.59	1.58	8.30	16.30	27.54	6.69	10.45	-
<b>Komparátoru<sup>13</sup></b>	-0.76	0.06	2.75	0.90	5.51	-3.36	-2.31	-

Uvedené hodnoty se vztahují k výkonnosti v minulosti. **Výkonnost v minulosti není spolehlivým ukazatelem výkonnosti v budoucnosti. Trhy by se v budoucnu mohly vyvinout velmi odlišně. Může vám to pomoci posoudit, jak byl fond v minulosti spravován** Výkonnost třídy akcií a benchmarku je zobrazena v EUR, zajištěná výkonností benchmarku třídy akcií je zobrazena v USD. Výkonnost se uvádí na základě čisté hodnoty aktiv (NAV) s reinvestovaným hrubým výnosem tam, kde je to relevantní. Návrstnost vaší investice se může zvýšit nebo snížit v důsledku kolísání výměnných kurzů měn, pokud je vaše investice provedena v jiné měně, než jaká byla použita ve výpočtu výkonnosti v minulosti. **Zdroj:** Blackrock

- Třída akcií BGF Global Allocation Fund Class A2 Euro
- Omezení<sup>11</sup> S&P 500 (36%); FTSE World (ex-US) (24%); 5 Yr US Treasury Note (24%) and FTSE Non-USD World Government Bond Index (16%)
- Komparátoru<sup>12</sup> FTSE World Index
- Komparátoru<sup>13</sup> FTSE World Government Bond Index

**Kontaktujte nás**

For EMEA: +44 (0) 20 7743 3300 • [www.blackrock.com](http://www.blackrock.com) • [investor.services@blackrock.com](mailto:investor.services@blackrock.com)

**HLAVNÍ MAJETKOVÉ INVESTICE (%)**

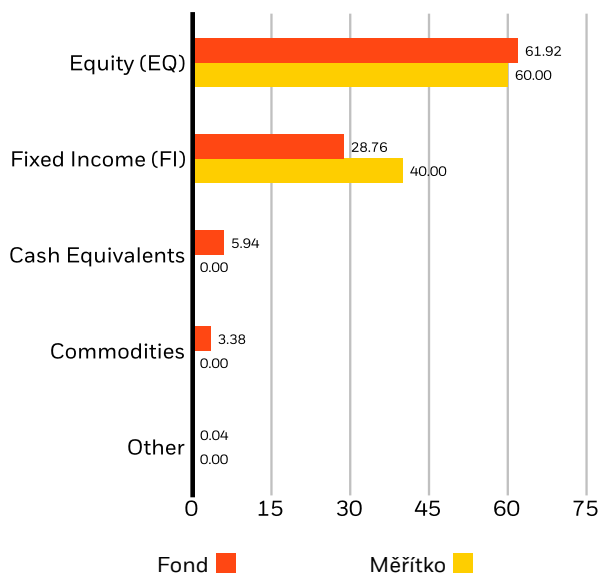
MICROSOFT CORP	2.67%
NVIDIA CORP	2.43%
APPLE INC	2.05%
AMAZON COM INC	1.81%
ALPHABET INC CLASS C	1.56%
META PLATFORMS INC CLASS A	0.97%
MASTERCARD INC CLASS A	0.87%
JPMORGAN CHASE & CO	0.86%
UNITEDHEALTH GROUP INC	0.85%
WALMART INC	0.80%
<b>Celkem portfolio</b>	<b>14.87%</b>

Investice se mohou změnit

**VLASTNOSTI PORTFOLIA**

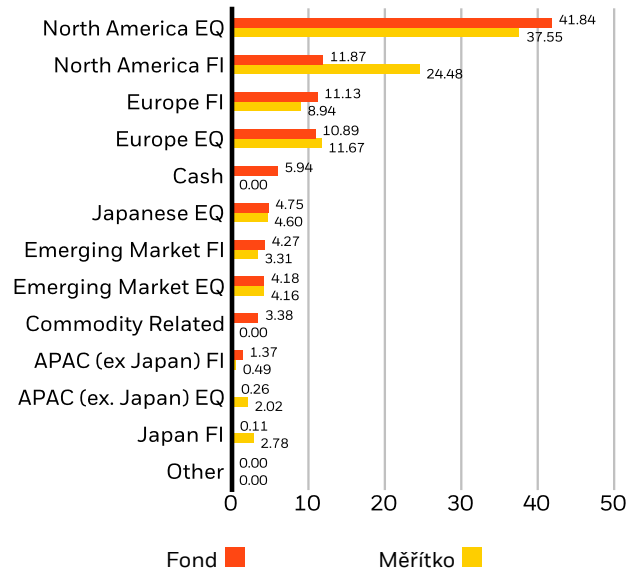
**Ukazatel P/E (FY1) :** 19.79x  
**Efektivní durace\* :** 1.87 roky  
**Efektivní durace pevného výnosu :** 6.50 roky  
**Pevný výnos + doba trvání efektivity peněžních prostředků :** 4.93 roky  
**Vážený průměr tržní kapitalizace (miliony) :** 611,528 USD  
**Počet emitentů :** 1,246

**ALOKACE AKTIV (%)<sup>2</sup>**



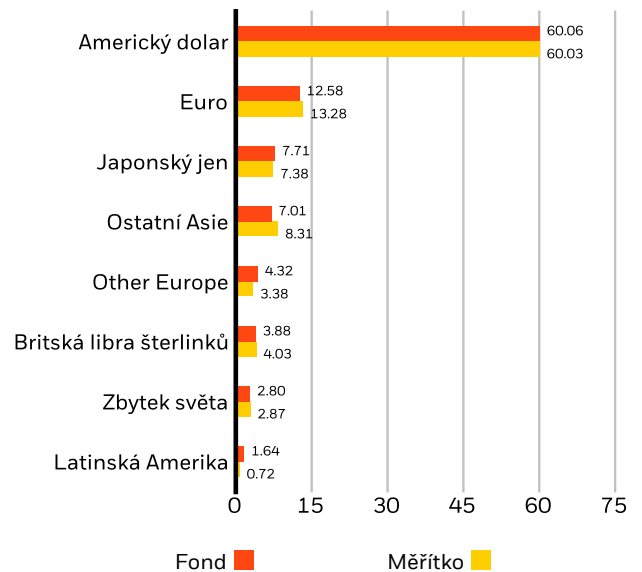
Alokace se mohou měnit. Zdroj: BlackRock

**REGIONÁLNÍ ALOKACE (%)<sup>2</sup>**



Alokace se mohou měnit. Zdroj: BlackRock

**ALOKACE MĚNY (%)<sup>2</sup>**



Alokace se mohou měnit. Zdroj: BlackRock

#### SLOVNÍK

**Klasifikace SFDR: Článek 8:** Produkty, které podporují postupy v oblasti ochrany životního prostředí, společenské odpovědnosti a řádné správy. **Článek 9:** Produkty, které mají jako cíl udržitelné investice a dodržují osvědčené postupy řádné správy. **Jiné:** Produkty, které nespĺňují kritéria, aby mohly být klasifikovány podle článku 8 nebo 9.

**Efektivní durace:** Efektivní durace je měřítko citlivosti úrokové míry fondu. Jednoduše řečeno – čím delší je durace fondu, tím je fond citlivější na výkyvy úrokových měr. Takže fond s durací 10 let má oproti fondu s 5letou durací dvakrát vyšší volatilitu.

**Data Coverage %** jsou dostupná vstupní data pro výpočet ratingu na úrovni pilíře.

**Průměrná tržní kapitalizace:** Průměrná tržní kapitalizace majetkového portfolia fondu vám dává přehled o velikosti společností, do nichž fond investuje. Tržní kapitalizace se vypočte vynásobením počtu vydaných akcií firmy jednotkovou cenou akcie.

**Analyst Driven %** je vstup analytiků do celkového přiřazení ratingu, včetně přímého pokrytí analytikem a historií hodnocení pilíře analytiky

#### DŮLEŽITÉ INFORMACE:

\*Předpokládá se doba trvání 0 pro vlastní jmění a cenné papíry související s komoditami.

<sup>1</sup>Referenční ukazatel je neřízený vážený index počítaný následujícím způsobem: 36 % S&P 500 indexu; 24 % FTSE World (mimo USA) indexu; 24 % ICE BofA Merrill Lynch Current 5letého US Treasury indexu a 16 % Citigroup Non-US Dollar World Government Bond indexu.

<sup>2</sup> % čistých aktiv jsou vyčleněna na rizika fondu na základě ekonomické hodnoty cenných papírů a jsou určena na futures, opce, swapy a konvertibilní dluhopisy. Rozdělení se může změnit.

Statistiky o riziku vycházejí z měsíčních výnosů fondu za období 3 let. Měření rizika benchmarku se provádějí ve vztahu k FTSE World Indexu. Směrodatná odchylka vyjadřuje volatilitu výnosů fondu. Vyšší odchylka znamená vyšší volatilitu. Sharpeho poměr využívá pro určení odměny za jednotku rizika směrodatnou odchylku fondu a alfa koeficient (rozdíl mezi návratností fondu a návratností bezrizikových 90denních pokladničních poukázek).

Hodnocení Morningstar Medalist Rating™ je souhrnným vyjádřením výhledové analýzy investičních strategií společnosti Morningstar s použitím hodnotící stupnice Gold, Silver, Bronze, Neutral a Negative. Hodnocení ukazuje na základě upraveném o rizika, které investice podle společnosti Morningstar pravděpodobně v průběhu času překonají příslušný index nebo průměr srovnatelných skupin. Analytici přidělují na základě svého kvalitativního hodnocení, které podléhá dohledu Výboru pro hodnocení analytiků, tři pilíře hodnocení (People, Parent a Process) a sledují a přehodnocují je nejméně každých 14 měsíců. Podrobnější informace o těchto hodnoceních a metodice naleznete na adrese [global.morningstar.com/managerdisclosures](https://global.morningstar.com/managerdisclosures). Hodnocení nejsou prohlášením o skutečnosti ani úvěrovým či rizikovým hodnocením. Hodnocení(i) by nemělo být používáno jako jediný základ při hodnocení investičního produktu, (ii) zahrnuje neznámá rizika a nejistoty, které mohou způsobit, že očekávané výsledky nenastanou nebo se budou výrazně lišit od očekávání, (iii) není zaručeno, že je založeno na úplných nebo přesných předpokladech, (iv) zahrnuje riziko, že cílová hodnota výnosu nebude dosažena v důsledku například nepředvídaných změn v řízení, technologii, ekonomickém vývoji, vývoji úrokových sazeb, provozních a/nebo materiálových nákladů, konkurenčního tlaku, právních předpisů v oblasti dohledu, směnných kurzů, daňových sazeb, změn směnných kurzů a/nebo změn politických a sociálních podmínek, a (v) nemělo by být považováno za nabídku nebo výzvu k nákupu nebo prodeji investičního produktu.

**V Evropském hospodářském prostoru (EHP):** vydává společnost BlackRock (Netherlands) B.V., autorizovaná a regulovaná nizozemským úřadem pro finanční trhy. Sídlo: Amstelplein 1, 1096 HA, Amsterdam, Tel.: 020 – 549 5200, Tel.: 31-20-549-5200. Identifikační číslo společnosti 17068311, telefonní hovory jsou pro vaši ochranu obvykle nahrávány.

**Fondy BGF:** Tento dokument je marketingovým materiálem. BlackRock Global Funds (BGF) je otevřená investiční společnost založená a sídlící v Lucembursku, která je k prodeji pouze v některých jurisdikcích. BGF se neprodávají v USA ani osobám z USA. Informace o produktech BGF se nesmí zveřejňovat v USA BlackRock Investment Management (UK) Limited je hlavním distributorem BGF a může kdykoli ukončit prodej. Ve Spojeném království jsou úpisy BGF platné pouze tehdy, jsou-li provedeny na základě aktuálního prospektu, nejnovějších finančních zpráv a dokumentu s klíčovými informacemi pro investory, a v EHP a Švýcarsku jsou úpisy BGF platné pouze tehdy, jsou-li provedeny na základě aktuálního prospektu, nejnovějších finančních zpráv a dokumentu s klíčovými informacemi o balených retailových investičních produktech a investičních produktech založených na pojištění (PRIIPs KID), které jsou k dispozici v jurisdikcích a místním jazyce, kde jsou registrovány, tyto dokumenty jsou k dispozici na [www.blackrock.com](https://www.blackrock.com) na stránkách příslušných produktů. Prospekty, dokumenty s klíčovými informacemi pro investory, PRIIPs KID a formuláře žádostí nemusí být dostupné investorům v některých jurisdikcích, kde daný fond nebyl povolen. Investoři by měli před investicí porozumět všem charakteristikám cíle fondu. Informace o právech investorů a o tom, jak podávat stížnosti, naleznete na adrese <https://www.blackrock.com/corporate/compliance/investor-right>, která je v registrovaných jurisdikcích k dispozici v místním jazyce.

Veškeré výzkumy uvedené v tomto zveřejnění byly pořizeny společností BlackRock pro vlastní účely a společnost BlackRock na jejich základě může jednat. Výsledky takového výzkumu jsou zpřístupňovány pouze náhodně. Vyjádřené názory nepředstavují investiční ani jiné poradenství a mohou se změnit. Nemusí nutně odrážet názory jakékoli společnosti ze skupiny BlackRock nebo její části a není zaručena jejich přesnost.

Tento dokument má pouze informativní charakter a nepředstavuje nabídku ani výzvu k investování do fondů společnosti BlackRock a nebyl vypracován v souvislosti s takovou nabídkou.

©2024 BlackRock, Inc. Všechna práva vyhrazena. BLACKROCK, BLACKROCK SOLUTIONS a iSHARES jsou ochranné známky společnosti BlackRock, Inc. nebo jejích dceřiných společností ve Spojených státech a jinde. Všechny ostatní ochranné známky patří příslušným vlastníkům.

#### Kontaktujte nás

For EMEA: +44 (0) 20 7743 3300 • [www.blackrock.com](https://www.blackrock.com) • [investor.services@blackrock.com](mailto:investor.services@blackrock.com)