

# BGF Global Allocation Fund

## KLASSE A2 HEDGED Euro

### BlackRock Global Funds

Sofern nicht anders angegeben, Informationen über die Wertentwicklung, Portfolioaufgliederung und das Nettovermögen zum: 31.Dez..2024. Alle weiteren Daten per 15.Jan..2025.

Bei diesem Dokument handelt es sich um Werbematerial. Für Anleger im Schweiz. Anleger sollten vor einer Anlage die wesentlichen Anlegerinformationen (KIID) / das PRIIPs-Dokument (BiB) und den Verkaufsprospekt lesen und werden auf die vollständige Aufzählung der Risiken des Fonds im Verkaufsprospekt verwiesen.

#### FONDSÜBERBLICK

- Der Fonds strebt durch eine Kombination aus Kapitalwachstum und Erträgen auf das Fondsvermögen die Maximierung einer Rendite aus Ihrer Anlage an.
- Unter normalen Marktbedingungen legt der Fonds weltweit mindestens 70 % seines Gesamtvermögens in Eigenkapitalinstrumenten (z. B. Aktien) und festverzinslichen (fv) Wertpapieren an. Fv Wertpapiere umfassen Anleihen und Geldmarktinstrumente (d. h. Schuldverschreibungen mit kurzen Laufzeiten). Der Fonds kann auch Einlagen und Barmittel halten.
- Vorbehaltlich des Vorstehenden können die Anlageklassen und der Umfang, in dem der Fonds in diese investiert ist, je nach Marktbedingungen uneingeschränkt variieren.

#### RISIKOINDIKATOR

##### Niedrigeres Risiko

Potenziell niedrigere Rendite

##### Höheres Risiko

Potenziell höhere Rendite



**RISIKEN IM ZUSAMMENHANG MIT KAPITAL:** Der Wert der Anlagen und die daraus entstandenen Erträge sind nicht garantiert und können sowohl fallen als auch steigen. Anleger erhalten den ursprünglich investierten Betrag eventuell nicht zurück.

#### WESENTLICHE RISIKEN:

- Kreditrisiken, Zinsschwankungen und/oder der Ausfall eines Emittenten haben wesentliche Auswirkungen auf die Wertentwicklung von festverzinslichen Wertpapieren. Potenzielle oder effektive Herabstufungen der Kreditwürdigkeit können zu einem Risikoniveau führen.
- Der Wert von Aktien und aktienähnlichen Papieren kann durch die täglichen Kursbewegungen an den Börsen beeinflusst werden. Weitere Einflussfaktoren sind Meldungen aus Politik und Wirtschaft sowie Unternehmensergebnisse und wichtige Unternehmensereignisse.
- Derivate können äußerst stark auf Änderungen des ihnen zugrunde liegenden Vermögenswerts reagieren und das Ausmaß von Verlusten und Gewinnen erhöhen. Der Fondswert unterliegt demzufolge größeren Schwankungen. Die Auswirkungen für den Fond können größer sein, wenn Derivate in großem Umfang oder auf komplexe Weise eingesetzt werden.
- Kontrahentenrisiko: Die Zahlungsunfähigkeit von Instituten, die Dienstleistungen wie die Verwahrung von Vermögenswerten anbieten oder als Kontrahent bei Derivategeschäften oder Geschäften mit anderen Instrumenten auftreten, kann zu Verlusten für den Fonds führen.
- Kreditrisiko: Möglicherweise zahlt der Emittent eines vom Fonds gehaltenen Vermögensgegenstandes fällige Erträge nicht aus oder zahlt Kapital nicht zurück.
- Liquiditätsrisiko: Geringere Liquidität bedeutet, dass es nicht genügend Käufer oder Verkäufer gibt, um Anlagen leicht zu verkaufen oder zu kaufen.

#### BEWERTUNGEN\*\*



#### ECKDATEN

**Einschränkung<sup>1</sup>:** S&P 500 (36%); FTSE World (ex-US) (24%); 5 Yr US Treasury Note (24%) and FTSE Non-USD World Government Bond Index (16%)

**Vergleichs<sup>2</sup>:** FTSE World Index

**Vergleichs<sup>3</sup>:** FTSE World Government Bond Index

**Anlageklasse:** Multi-Asset

**Auflegungsdatum des Fonds:** 03.Jan..1997

**Auflegungsdatum der Anteilsklasse:** 22.Apr..2005

**Basiswährung:** USD

**Basiswährung der Anteilsklasse:** EUR

**Gewinnverwendung:** thesaurierend

**Nettovermögen des Fonds (M):** 14'996.85 USD

**Morningstar Kategorie:** EUR Moderate Allocation - Global

**SFDR-Klassifizierung:** Andere

**Domizil:** Luxemburg

**ISIN:** LU0212925753

**Verwaltungsgesellschaft:** BlackRock (Luxembourg) S.A.

**Analystenbasiert %<sup>i</sup>:** 100.00%

**Datenabdeckung %<sup>i</sup>:** 100.00%

#### GEBÜHREN

**Jährliche Managementgebühr:** 1.50%

**Laufende Kosten:** 1.77%

**Performancegebühr:** 0.00%

#### HANDELSINFORMATIONEN

**Transaktionshäufigkeit:** täglich, berechnet auf Basis von Terminpreisen

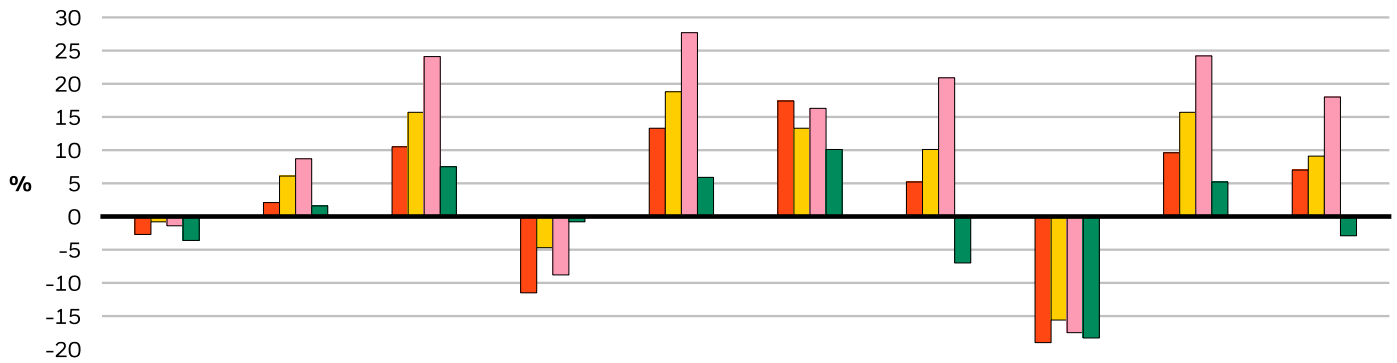
**Transaktionsabwicklung:** Transaktionsdatum +3 Tage

#### FONDSMANAGER

Rick Rieder

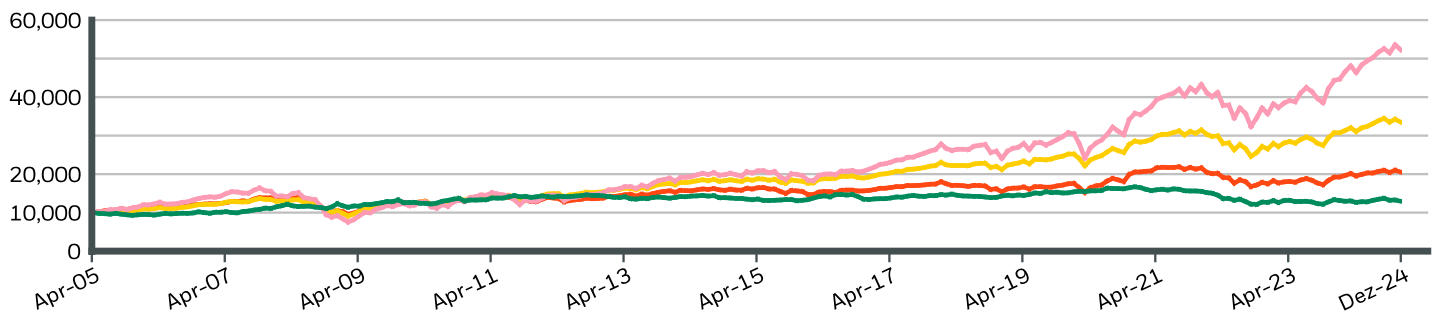
Russ Koesterich

**WERTENTWICKLUNG IM KALENDERJAHR**



	2015	2016	2017	2018	2019	2020	2021	2022	2023	2024
<b>Anteilsklasse</b>	-2.70	2.15	10.48	-11.52	13.34	17.41	5.20	-18.98	9.63	7.01
<b>Einschränkung<sup>†1</sup></b>	-0.78	6.06	15.69	-4.68	18.79	13.34	10.13	-15.59	15.69	9.09
<b>Vergleichs<sup>†2</sup></b>	-1.37	8.65	24.09	-8.77	27.74	16.33	20.95	-17.54	24.18	17.96
<b>Vergleichs<sup>†3</sup></b>	-3.57	1.60	7.49	-0.84	5.90	10.11	-6.97	-18.26	5.19	-2.87

**THEORETISCHER WERTZUWACHS BEI ANLAGE VON 10.000 EUR SEIT AUFLEGUNG**



**KUMULIERTE & ANNUALISIERTE WERTENTWICKLUNG**



	KUMULIERT (%)					ANNUALISIERT (% p.a.)		
	1M	3M	6M	Seit Jahresanfang	1 Jahr	3 Jahre	5 Jahre	Seit Auflage
<b>Anteilsklasse</b>	-2.24	-2.13	1.16	7.01	7.01	-1.68	3.26	3.72
<b>Einschränkung<sup>†1</sup></b>	-2.12	-2.73	3.38	9.09	9.09	2.13	5.87	6.33
<b>Vergleichs<sup>†2</sup></b>	-2.46	-0.60	5.74	17.96	17.96	6.50	11.19	-
<b>Vergleichs<sup>†3</sup></b>	-2.29	-5.44	1.14	-2.87	-2.87	-5.83	-3.08	-

Die aufgeführten Zahlen beziehen sich auf die Wertentwicklung in der Vergangenheit. Die Wertentwicklung in der Vergangenheit ist kein zuverlässiger Indikator für die künftige Entwicklung und sollte nicht der alleinige Entscheidungsfaktor bei der Auswahl eines Produkts oder einer Anlagestrategie sein. Die Wertentwicklung der Anteilsklasse und des Referenzindex werden in EUR angezeigt, die Wertentwicklung des Referenzindex der Währungsgesicherten Anteilsklasse werden in USD angezeigt. Die Wertentwicklung wird auf der Grundlage eines Nettoinventarwerts (NIW) mit reinvestiertem Bruttoertrag angezeigt, sofern vorhanden. Aufgrund von Währungsschwankungen kann Ihre Rendite höher oder geringer ausfallen, falls Sie in einer anderen Währung als derjenigen investieren, in der die Wertentwicklung in der Vergangenheit berechnet wurde. **Quelle:** BlackRock

- Anteilsklasse BGF Global Allocation FundKLASSE A2 HEDGED Euro
- Einschränkung<sup>†1</sup> S&P 500 (36%); FTSE World (ex-US) (24%); 5 Yr US Treasury Note (24%) and FTSE Non-USD World Government Bond Index (16%)
- Vergleichs<sup>†2</sup> FTSE World Index

**Kontaktieren Sie uns**

For EMEA: +44 (0) 20 7743 3300 • [www.blackrock.com](http://www.blackrock.com) • [investor.services@blackrock.com](mailto:investor.services@blackrock.com)

 Anteilsklasse BGF Global Allocation FundKLASSE A2 HEDGED Euro  
 Vergleichs<sup>13</sup> FTSE World Government Bond Index

**Kontaktieren Sie uns**

For EMEA: +44 (0) 20 7743 3300 • [www.blackrock.com](http://www.blackrock.com) • [investor.services@blackrock.com](mailto:investor.services@blackrock.com)

**TOP AKTIENPOSITIONEN (%)**

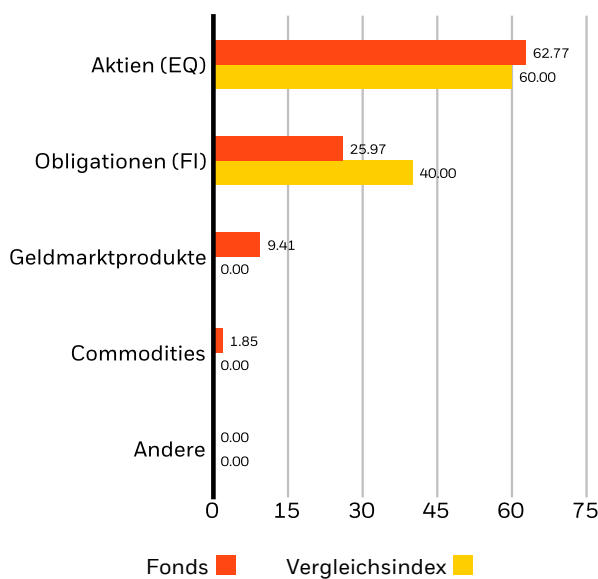
MICROSOFT CORP	2.89%
NVIDIA CORP	2.55%
APPLE INC	2.19%
AMAZON COM INC	2.03%
ALPHABET INC CLASS C	1.84%
META PLATFORMS INC CLASS A	1.15%
JPMORGAN CHASE & CO	0.90%
MASTERCARD INC CLASS A	0.90%
BROADCOM INC	0.85%
TESLA INC	0.82%
<b>Portfolio insgesamt</b>	<b>16.12%</b>

Positionen unterliegen Änderungen.

**PORTFOLIOMERKMALE**

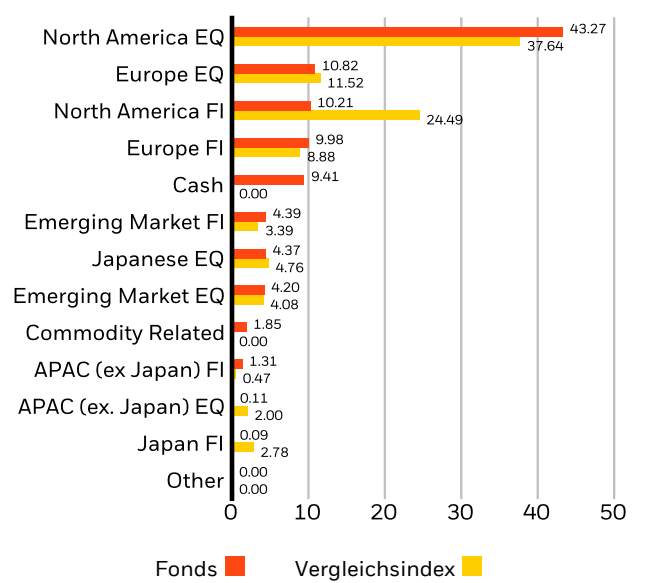
**Aktie Kurs/Erträge (FY1) :** 20.48x  
**Effektive Duration\* :** 1.97 Jahre  
**Festverzinslich Effektive Duration :** 7.59 Jahre  
**Festverzinslich + Cash Effektive Duration :** 5.49 Jahre  
**Gewichtete durchschnittliche Marktkapitalisierung (Mio.):**  
 691'092 USD  
**Anzahl der Emittenten :** 1'208

**VERMÖGENSAUFTEILUNG (%)**



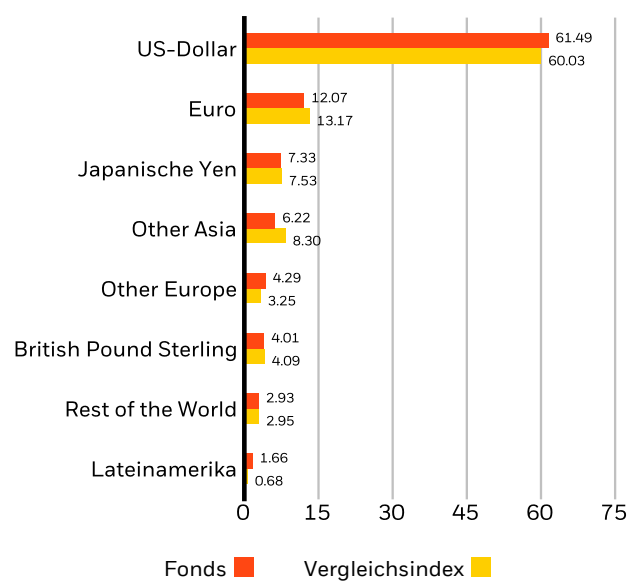
Allokationen unterliegen Änderungen. **Quelle:** BlackRock

**REGIONALE ALLOKATION (%)<sup>2</sup>**



Allokationen unterliegen Änderungen. **Quelle:** BlackRock

**WÄHRUNGSAKKATION (%)<sup>2</sup>**



Allokationen unterliegen Änderungen. **Quelle:** BlackRock

**NACHHALTIGKEITSEIGENSCHAFTEN**

Nachhaltigkeitseigenschaften können Anlegern dabei helfen, Nachhaltigkeitsüberlegungen nichtfinanzieller Art in ihren Anlageprozess zu integrieren. Diese Kennzahlen ermöglichen es Anlegern, Fonds auf der Grundlage ihrer Umwelt-, Sozial- und Governance-Risiken und -Chancen (ESG) zu bewerten. Diese Analyse kann Einblicke in die effektive Verwaltung und die langfristigen finanziellen Perspektiven eines Fonds liefern.

Die nachstehenden Kennzahlen dienen ausschliesslich Transparenz- und Informationszwecken. Das Vorliegen von ESG-Bewertungen ist jedoch nicht als Hinweis darauf zu verstehen, wie und ob ESG-Faktoren in einen Fonds integriert werden. Die Kennzahlen beruhen auf ESG-Fondbewertungen von MSCI. Sofern nicht anderweitig in der Fondsdokumentation und im Rahmen des Anlageziels eines Fonds vorgesehen, werden durch die Kennzahlen weder das Anlageziel des Fonds geändert noch das Anlageuniversum des Fonds begrenzt. Ebenso wenig können Rückschlüsse über eine ESG- oder wirkungsorientierte Anlagestrategie oder etwaige Ausschlussfilter eines Fonds gezogen werden. Weitere Informationen zur Anlagestrategie finden Sie im Fondsprospekt.

<b>MSCI ESG-%-Abdeckung</b>	87.13%	<b>MSCI ESG-Fondbewertung (AAA-CCC)</b>	A
<b>MSCI ESG-Qualitätswert - Perzentil Vergleichsgruppe</b>	77.78%	<b>MSCI ESG-Qualitätswert (0-10)</b>	6.74
<b>Fonds in der Vergleichsgruppe</b>	243	<b>Globale Lipper-Klassifizierung des Fonds</b>	Mixed Asset USD Bal - Global
<b>MSCI-gewichtete durchschnittliche Kohlenstoffintensität %-Abdeckung</b>	67.38%	<b>MSCI-gewichtete durchschnittliche Kohlenstoffintensität (Tonnen CO2E/\$M UMSATZ)</b>	146.30

Sämtliche Daten stammen aus den ESG-Fondbewertungen von MSCI per **21.Dez..2024** auf Grundlage der Bestände per **31.Aug..2024**. Daher können die Nachhaltigkeitsmerkmale eines Fonds gegebenenfalls von den ESG-Fondbewertungen von MSCI abweichen.

Um in die ESG-Fondbewertung von MSCI aufgenommen zu werden, müssen 65 % (bzw. 50 % für Anleihe- und Geldmarktfonds) sämtlicher Wertpapierbestände des Fonds aus Wertpapieren mit ESG-Abdeckung durch MSCI ESG Research abgedeckt sein (bestimmte Barmittelpositionen und andere Vermögenswerte ohne Bedeutung für die ESG-Analyse von MSCI werden im Vorfeld von der Ermittlung der Gesamtbestände des Fonds ausgeschlossen; der absolute Wert von Short-Positionen wird zwar berücksichtigt, gilt jedoch nicht als abgedeckt), das Beteiligungsdatum des Fonds muss weniger als ein Jahr alt sein und der Fonds muss über mindestens zehn Wertpapiere verfügen.

**WICHTIGE INFORMATIONEN:**

Bestimmte hierin enthaltene Informationen (die «Informationen») wurden von MSCI ESG Research LLC, einer unter dem US-amerikanischen Anlageberatergesetz von 1940 zugelassenen Anlageberatungsgesellschaft, bereitgestellt und enthalten möglicherweise Daten ihrer verbundenen Unternehmen (einschliesslich MSCI Inc. und ihrer Tochtergesellschaften («MSCI»)) oder von Drittanbietern (jeweils ein «Informationsanbieter») und dürfen ohne vorherige schriftliche Genehmigung weder ganz noch teilweise vervielfältigt oder offengelegt werden. Die Informationen wurden der US-amerikanischen Wertpapier- und Börsenaufsichtsbehörde weder vorgelegt noch von ihr oder einem anderen Aufsichtsgremium genehmigt. Die Erstellung von aus diesen Informationen abgeleiteten Werken ist untersagt. Bei den Informationen handelt es sich weder um ein Kauf- oder Verkaufsangebot noch um Werbung oder Empfehlungen für Wertpapiere, Finanzinstrumente bzw. -produkte oder Handelsstrategien. Eine Verwendung der Informationen in Verbindung mit solchen Angeboten oder einer solchen Werbung oder Empfehlung ist untersagt. Auch geben die Informationen keinerlei Hinweise auf oder Garantien für künftige Wertentwicklungen, Analysen, Prognosen oder Vorhersagen. Einige Fonds beruhen möglicherweise auf MSCI-Indizes oder sind mit diesen verknüpft und MSCI steht gegebenenfalls ein Vergütungsanspruch auf der Grundlage der verwalteten Vermögenswerte des Fonds oder anderweitiger Massnahmen zu. MSCI hat eine Informationssperre zwischen dem Aktienindex-Research und bestimmten Informationen eingerichtet. Keine der Informationen kann an sich verwendet werden, um zu bestimmen, welche Wertpapiere gekauft oder verkauft werden sollen oder wann sie gekauft oder verkauft werden sollen. Die Informationen werden «wie besehen» zur Verfügung gestellt und Nutzer tragen das aus der Nutzung oder der zugelassenen Nutzung entstehende Gesamtrisiko. MSCI ESG Research und die Informationsanbieter erteilen weder Zusicherungen noch ausdrückliche oder implizite Garantien (die hiermit ausdrücklich ausgeschlossen werden) und übernehmen keinerlei Haftung für Fehler oder Auslassungen in den Informationen oder für diesbezügliche Schadensfälle. Durch die vorstehende Bestimmung wird keine Haftung ausgeschlossen oder beschränkt, die gesetzlich nicht ausgeschlossen oder beschränkt werden kann.

**Kontaktieren Sie uns**

For EMEA: +44 (0) 20 7743 3300 • [www.blackrock.com](http://www.blackrock.com) • [investor.services@blackrock.com](mailto:investor.services@blackrock.com)

**GLOSSAR**

**MSCI ESG-Fondsbewertung (AAA-CCC):** Die ESG-Bewertung von MSCI wird als direkte Abbildung der ESG-Qualitätswerte auf Buchstaben-Rating-Kategorien berechnet (z. B. AAA = 8,6-10). Die ESG-Bewertungen reichen von stark (AAA, AA) über durchschnittlich (A, BBB, BB) bis hin zu schwach (B, CCC).

**MSCI ESG-Qualitätswert (0-10):** Der MSCI ESG-Qualitätswert (0-10) für Fonds wird anhand des gewichteten Durchschnitts der ESG-Werte der Fondsbestände errechnet. Der Wert berücksichtigt ebenfalls den ESG-Bewertungstrend von Beständen sowie die Engagements des Fonds in als schwach eingestuften Beständen. MSCI bewertet die zugrunde liegenden Bestände gemäss ihrer Exposition gegenüber 35 branchenspezifischen ESG-Risiken sowie ihrer Fähigkeit zum Umgang mit diesen Risiken gegenüber ihrer Vergleichsgruppe.

**Globale Lipper-Klassifizierung des Fonds:** Die Vergleichsgruppe des Fonds gemäss der Definition der globalen Lipper-Klassifizierung.

**MSCI-gewichtete durchschnittliche Kohlenstoffintensität (Tonnen CO2E/\$M UMSATZ):** Misst das Engagement eines Fonds in kohlenstoffintensiven Unternehmen. Diese Angabe entspricht den geschätzten Treibhausgasemissionen pro 1 Million \$ Umsatz in allen Fondsbeständen. Sie ermöglicht Vergleiche zwischen Fonds unterschiedlicher Grösse.

**SFDR-Klassifizierung: Artikel 8:** Produkte, die ökologische oder soziale Merkmale und Verfahren der guten Unternehmensführung fördern.

**Artikel 9:** Produkte, die nachhaltige Anlagen zum Ziel haben und Verfahren der guten Unternehmensführung entsprechen. **Andere:** Produkte, die die Kriterien für die Einstufung als Artikel 8 oder 9 nicht erfüllen.

**Effektive Duration:** Die effektive Duration misst die Zinssensitivität eines Fonds. Einfach ausgedrückt: Je länger die Duration eines Fonds, umso sensibler reagiert der Fonds auf Zinsänderungen. Somit weist ein Fonds mit einer Duration von 10 Jahren eine doppelt so hohe Volatilität auf wie ein Fonds mit einer fünfjährigen Duration.

**Datenabdeckung %** ist die Verfügbarkeit von Eingabedaten für die Berechnung des Ratings auf Pfeilerebene

**MSCI ESG-%-Abdeckung:** Prozentsatz der Bestände des Fonds, für die die ESG-Bewertungsdaten von MSCI verfügbar sind. Die Kennzahlen MSCI ESG-Fondsrating, MSCI ESG-Qualitätswert und MSCI ESG Qualitätswert – Perzentil Vergleichsgruppe werden für Fonds mit einer Deckung von mindestens 65 % angezeigt.

**MSCI ESG-Qualitätswert - Perzentil Vergleichsgruppe:** Das ESG-Perzentil des Fonds im Verhältnis zu dessen Lipper-Vergleichsgruppe.

**Fonds in der Vergleichsgruppe:** Die Anzahl der Fonds der jeweiligen Vergleichsgruppe in der globalen Lipper-Klassifizierung, die ebenfalls unter die ESG-Abdeckung fallen.

**MSCI-gewichtete durchschnittliche Kohlenstoffintensität %-Abdeckung:** Prozentsatz der Bestände des Fonds, für die MSCI-Daten zur Kohlenstoffintensität verfügbar sind. Die MSCI-gewichtete durchschnittliche Kohlenstoffintensität wird für Fonds mit jeder Deckung angezeigt. Fonds mit geringer Abdeckung repräsentieren angesichts der fehlenden Deckung möglicherweise nicht vollständig die CO2-Merkmale des Fonds.

**Durchschn. Marktkap.:** Die durchschnittliche Marktkapitalisierung eines Aktienportfolios eines Fonds gibt Ihnen einen Eindruck vom Umfang der Unternehmen, in die der Fonds investiert. Die Marktkapitalisierung wird errechnet, indem die Anzahl der im Umlauf befindlichen Aktien eines Unternehmens mit dem Preis je Aktie multipliziert wird.

**Analystenbasiert %** ist der Beitrag der Analysten zum Gesamtrating, einschließlich der direkten Abdeckung durch Analysten und der Berücksichtigung eines von Analysten bewerteten Pfeilers

## WICHTIGE INFORMATIONEN:

\*Annahme 0 Duration für Aktien und Wertpapiere in Rohstoffen.

1 Der Vergleichsindex ist ein nicht verwalteter gewichteter Index, der sich wie folgt zusammensetzt aus: 36% S&P 500 Index; 24% FTSE World (ex US) Index; 24% ICE BofA Merrill Lynch Current 5- year US Treasury Index und 16% FTSE Non-US Dollar World Government Bond Index.

2 % des Nettovermögens bilden das Engagement des Fonds auf der Grundlage des wirtschaftlichen Wertes von Wertpapieren. Es wird für Futures, Optionen, Swaps und Wandelanleihen angepasst. Allokationen unterliegen Änderungen. Die Zahlen ergeben insgesamt aufgrund der Rundung eventuell nicht 100 %

Die Risikostatistiken basieren auf monatlichen Fondsrenditen für den dreijährigen Berichtszeitraum. Benchmark-Risikomaße werden mit Bezug auf den FTSE World Index berechnet. Die Standardabweichung misst die Volatilität der Fondsrenditen. Eine höhere Abweichung steht für eine höhere Volatilität. Bei der Sharpe Ratio wird eine Standardabweichung des Fonds und ihre überschüssige Rendite (Differenz zwischen der Fondsrendite und der risikofreien Rendite von 90-tägigen Schatzwechseln) zur Bestimmung des Ertrags je Risikoeinheit verwendet.

BlackRock Investment Management (UK) Limited ist durch die britische Financial Conduct Authority ('FCA') zugelassen und beaufsichtigt Geschäftssitz: 12 Throgmorton Avenue, London, EC2N 2DL, England, Tel. +44 (0)20 7743 3000. Eingetragen in England und Wales unter der Nummer 02020394. Weitere Informationen, darunter auch eine detaillierte Erklärung unserer Datenschutzrichtlinie, finden Sie auf der Website des Unternehmens unter <https://www.blackrock.com/uk/individual/compliance/privacy-policy>. BlackRock ist ein Handelsname von BlackRock Investment Management (UK) Limited.

Das Morningstar Medalist Rating<sup>TM</sup> fasst die zukunftsgerichteten Morningstar-Analysen von Anlagestrategien zusammen. Dabei kommt eine Ratingskala zur Anwendung, die die Bewertungen Gold, Silver, Bronze, Neutral und Negative umfasst. Anhand der Ratings wird angegeben, für welche Anlagen Morningstar auf risikobereinigter Basis eine langfristige Outperformance gegenüber einem relevanten Index oder dem Durchschnitt einer Vergleichsgruppe erwartet. Analysten weisen auf der Grundlage ihrer qualitativen Einschätzung Ratings für die drei Pfeiler Fondsmanagement (People), Anlageprozess (Process) und Fondsgesellschaft (Parent) zu – wobei sie der Aufsicht des Analyst Rating Committee unterliegen –, überwachen diese und bewerten sie mindestens alle 14 Monate neu. Ausführlichere Informationen über diese Ratings und die verwendete Methodik finden Sie unter [global.morningstar.com/managerdisclosures](http://global.morningstar.com/managerdisclosures). Bei den Ratings handelt es sich weder um Tatsachenbehauptungen noch um Kredit- oder Risikobewertungen. Das Rating (i) sollte nicht als alleinige Grundlage für die Bewertung eines Anlageprodukts verwendet werden, (ii) birgt unbekannte Risiken, die dazu führen können, dass Erwartungen nicht eintreten oder die tatsächlichen Ergebnisse von den Erwartungen abweichen, (iii) beinhaltet keine Garantie, dass die Ermittlung auf vollständigen oder exakten Annahmen beruht, (iv) beinhaltet das Risiko, dass das Renditeziel aufgrund von unvorhergesehenen Veränderungen in der Geschäftsführung, der Technologie, der wirtschaftlichen Entwicklung, der Entwicklung der Zinssätze, der Betriebs- und/oder Materialkosten, des Wettbewerbsdrucks, des Aufsichtsrechts, der Wechselkurse, der Steuersätze und/oder aufgrund von Veränderungen der politischen und sozialen Bedingungen nicht erreicht wird, und (v) sollte nicht als Angebot oder Aufforderung zum Kauf oder Verkauf des Anlageprodukts angesehen werden.

BlackRock Investment Management (UK) Limited ist durch die britische Financial Conduct Authority ('FCA') zugelassen und beaufsichtigt Geschäftssitz: 12 Throgmorton Avenue, London, EC2N 2DL, England, Tel. +44 (0)20 7743 3000. Eingetragen in England und Wales unter der Nummer 02020394. Weitere Informationen, darunter auch eine detaillierte Erklärung unserer Datenschutzrichtlinie, finden Sie auf der Website des Unternehmens unter <https://www.blackrock.com/uk/individual/compliance/privacy-policy>. BlackRock ist ein Handelsname von BlackRock Investment Management (UK) Limited.

BlackRock Global Funds (BGF) ist eine in Luxemburg errichtete und domizilierte offene Investmentgesellschaft (SICAV), die nur in bestimmten Ländern zum Verkauf zur Verfügung steht. BGF steht nicht für den Verkauf in den USA oder an US-Personen zur Verfügung. Produktinformationen zu BGF dürfen in den USA nicht veröffentlicht werden. BlackRock Investment Management (UK) Limited ist die Hauptvertriebsgesellschaft von BGF. Zeichnungen von Anteilen an BGF sind nur dann gültig, wenn sie auf Basis des aktuellen Prospekts, der letzten Finanzberichte und wesentlichen Informationen für den Anleger erfolgen, die auf unserer Website zur Verfügung stehen. Die Verkaufsprospekte, die wesentlichen Anlegerinformationen sowie die Antragsformulare stehen Anlegern in bestimmten Ländern, in denen der betreffende Fonds nicht zugelassen ist, gegebenenfalls nicht zur Verfügung. Anleger sollten sich vor einer Anlage über alle Merkmale des Fondsziels informieren. Dazu gehören gegebenenfalls auch die Angaben zur Nachhaltigkeit und zu den nachhaltigen Merkmalen des Fonds, die im Prospekt enthalten sind, den Sie unter [www.blackrock.com](http://www.blackrock.com) auf den jeweiligen Produktseiten finden, auf denen der Fonds zum Verkauf registriert ist. Informationen zu Anlegerrechten und zur Einreichung von Beschwerden finden Sie unter <https://www.blackrock.com/corporate/compliance/investor-right> in registrierten Rechtsordnungen in der jeweiligen Landessprache.

Dies ist eine Werbung für Finanzprodukte. Weitere Informationen, den Prospekt, die Basisinformationen gemäß der Verordnung über verpackte Anlageprodukte für Kleinanleger und Versicherungsanlageprodukte (PRIIPs-KIDs), den Jahresbericht und den Halbjahresbericht erhalten Sie kostenlos in Papierform von der Informationsstelle in Deutschland: BlackRock (Netherlands) B.V., Frankfurt (Germany) Branch, Frankfurt am Main, Bockenheimer Landstraße 2–4, 60306 Frankfurt am Main, sowie auf der Website [www.blackrock.com/de](http://www.blackrock.com/de) in deutscher und englischer Sprache. BlackRock kann die Vermarktung jederzeit einstellen. Zahlstelle in Deutschland ist die J.P. Morgan AG, CIB / Investor Services – Trustee & Fiduciary, Taunustor 1 (Taunus Turm), D-60310 Frankfurt am Main. Anleger sollten alle Merkmale des Anlageziels des Fonds verstehen, bevor sie investieren. Informationen zu Anlegerrechten und zur Einreichung von Beschwerden finden Sie unter <https://www.blackrock.com/corporate/compliance/investor-right> in deutscher Sprache.

Alle hier angeführten Analysen wurden von BlackRock erstellt und können nach eigenem Ermessen verwendet werden. Die Resultate dieser Analysen werden nur bei bestimmten Gelegenheiten veröffentlicht. Die geäußerten Ansichten stellen keine Anlageberatung oder Beratung anderer Art dar und können sich ändern. Sie geben nicht unbedingt die Ansichten eines Unternehmens oder eines Teils eines Unternehmens innerhalb der BlackRock Gruppe wieder, und es wird keinerlei Zusicherung gegeben, dass sie zutreffen.

Dieses Dokument dient nur Informationszwecken. Es stellt weder ein Angebot noch eine Aufforderung zur Anlage in einen BlackRock Fonds dar und wurde nicht im Zusammenhang mit einem solchen Angebot erstellt.

**©2025 BlackRock, Inc. Sämtliche Rechte vorbehalten. BLACKROCK, iSHARES und BLACKROCK SOLUTIONS sind eingetragene und nicht eingetragene Handelsmarken von BlackRock, Inc. oder ihren Niederlassungen in den USA und anderen Ländern. Alle anderen Marken sind Eigentum der jeweiligen Rechteinhaber.**

## Kontaktieren Sie uns

For EMEA: +44 (0) 20 7743 3300 • [www.blackrock.com](http://www.blackrock.com) • [investor.services@blackrock.com](mailto:investor.services@blackrock.com)