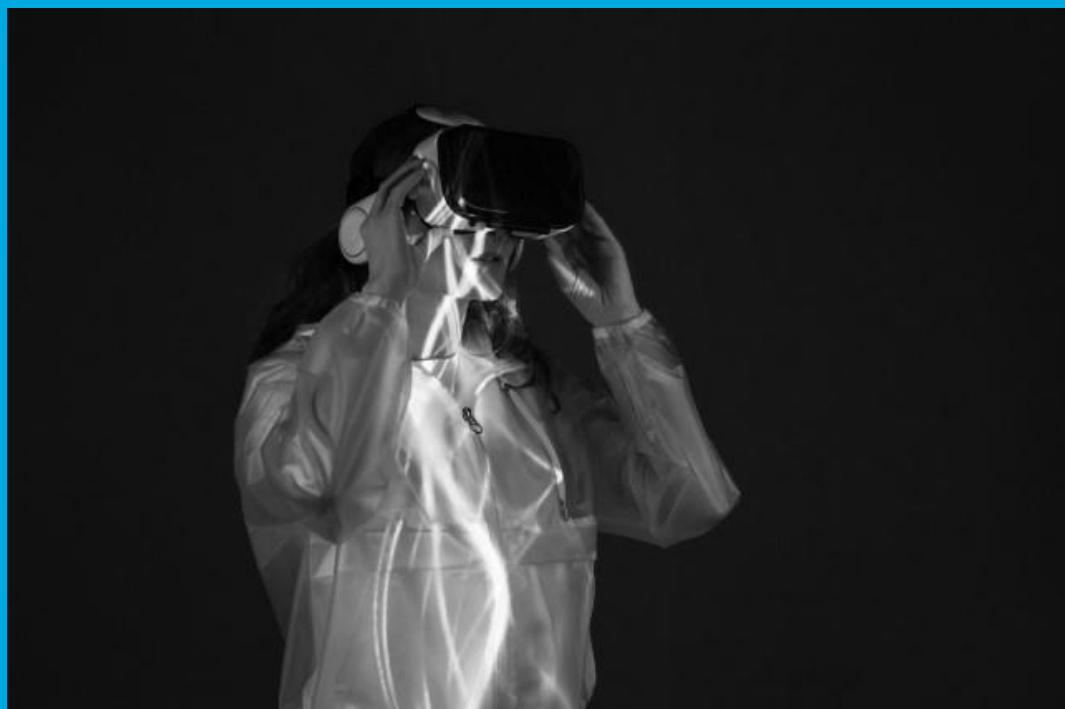


iShares[®]
by BlackRock

KI FÜR SICH ENTDECKEN

Unser Angebot an aktiven und
Index-ETFs rund um
Künstliche Intelligenz



DIE FRAGE IST WIE, NICHT OB

Vor zwei Jahren gelangte die Künstliche Intelligenz plötzlich in das Bewusstsein der Weltöffentlichkeit. Technologische Durchbrüche, die die einstige Nischentechnologie zum Mainstream machten, verschafften ihr Rückenwind. Dies könnte den Beginn eines neuen Zeitalters der Intelligenz markieren, ähnlich der ersten und zweiten industriellen Revolution (Dampfmaschine und Elektrizität) oder der Informationsrevolution (Internet).

Was die KI von früheren technologischen Entwicklungen unterscheidet, ist ihr Potenzial, die menschliche Intelligenz zu imitieren oder sogar über sie hinauszuwachsen. Das BlackRock Investment Institute ("BII") geht davon aus, dass KI die Wirtschaft umgestalten, wissenschaftliche Durchbrüche beschleunigen und völlig neue Branchen schaffen könnte. Mit der Zeit könnte KI sogar die Art und Weise, wie wir arbeiten, grundlegend verändern, indem sie es uns ermöglicht, Innovation innovativ weiterzuführen. Dieses immense Potenzial steht hinter der aktuellen Investitionswelle in die KI-Infrastrukturen.

Wir befinden uns noch ganz am Anfang der KI-Nutzung

Wir befinden uns an einem beispiellosen Punkt in der Geschichte der Menschheit, nämlich am Beginn einer neuen Ära der "intelligenten Revolution". Das vorrangige Ziel und der Nordstern für die führenden KI-Technologiefirmen besteht darin, Allgemeine Künstliche Intelligenz (AGI) zu erreichen. Derzeit befinden wir uns auf Stufe 2 auf diesem Weg. Die Auswirkungen auf Wirtschaft und Gesellschaft sind tiefgreifend. Möglicherweise handelt es sich sogar um die technologische Umwälzung mit dem größten Transformationspotenzial überhaupt.

Die Tech-Branche hat bereits mit dem Aufbau neuer "KI-Fabriken" begonnen, die intelligente Blöcke produzieren. Ein Schlüsselprinzip ist das KI-Skalierungsgesetz, wonach die Fähigkeiten von KI proportional zur Rechenleistung, den Daten und verbesserten Algorithmen wachsen. Diese KI-Fabriken verschlingen jedoch Unsummen an Investitionen. Der Ausbau der Infrastruktur könnte sich zu einem der größten Projekte überhaupt entwickeln und in den kommenden Jahren die Marke von 1 Billion Dollar übersteigen.²

Der Weg zu AGI

KI-Niveaus und -Fähigkeiten

KI-Level	KI-Fähigkeiten
Level 0	Keine KI
Level 1	Chatbots (ungeschulter Mensch)
Level 2	Reasoner (50 % eines gebildeten Menschen)
Level 3	Agenten (90 % eines gebildeten Menschen)
Level 4	Innovatoren (99 % eines gebildeten Menschen)
Level 5	Übermenschliche AGI oder ASI

Quelle: BlackRock Fundamental Equities and Morris et al. (2024), November 2024. Anmerkung: Die Tabelle zeigt die zunehmenden KI-Intelligenzlevel und in welchem Maße KI die menschliche Intelligenz erreichen oder überflügeln kann. Nur zur Veranschaulichung.



Tony Kim, Head of Global Technology Team, Fundamental Equities – BlackRock

Heute

Die Investitionen konzentrieren sich noch immer auf den Aufbau einer Cloud-Infrastruktur. Wir gehen davon aus, dass KI künftig in Unternehmen Einzug hält und breiter genutzt wird.



Quelle: BlackRock Fundamental Equities, November 2024. Hinweis: Das Schema zeigt eine illustrative Zeitleiste, wie sich die KI vom aktuellen Aufbau der Infrastruktur bis zur Allgemeinen Künstlichen Intelligenz entwickeln könnte. Sie dient nur zur Veranschaulichung. Alle Meinungen oder Prognosen stellen eine Einschätzung des Marktumfelds zu einem bestimmten Zeitpunkt dar und sind keine Garantie für zukünftige Ergebnisse. Der Leser sollte sich nicht auf diese Informationen als Forschungsergebnisse, Anlageberatung oder Empfehlung verlassen.

SCHON GEWUSST:

60%
CAGR

Die jährliche Wachstumsrate (CAGR) des KI-Infrastruktur-Segments wird auf 60 % geschätzt: von 25,8 Mrd. USD in 2022 auf 195 Mrd. USD in 2027.³

298 Mrd. USD

Gemäß Prognosen könnten die jährlichen Ausgaben für KI-Software von 124 Mrd. USD in 2022 bis 2027 auf 298 Mrd. USD steigen.⁴

Quellen: **1.** BlackRock, 31. August 2024. Nur zur Veranschaulichung. Es gibt keine Garantie dafür, dass die Prognosen eintreten werden. **2.** BlackRock, 31. August 2024. Die Prognose basiert auf Schätzungen des BlackRock FE Tech Teams. **3.** TechGPT: Raising AI revenue forecast by 40% | UBS Global. **4.** Gartner: "Forecast Analysis: AI Software Market by Vertical Industry, 2023-2027", 27. März 2024. Vorausschauende Schätzungen werden möglicherweise nicht eintreten. Liniendiagramm, das das Wachstum der Komplexität von KI-Modellen im Laufe der Zeit anhand der Anzahl der Parameter zeigt. Es umfasst Modelle wie GPT, GPT-2, GPT-3 und GPT-4 und verweist auf zukünftige Modelle, die voraussichtlich Billionen von Parametern nutzen werden.

DIE KI-CHANCE

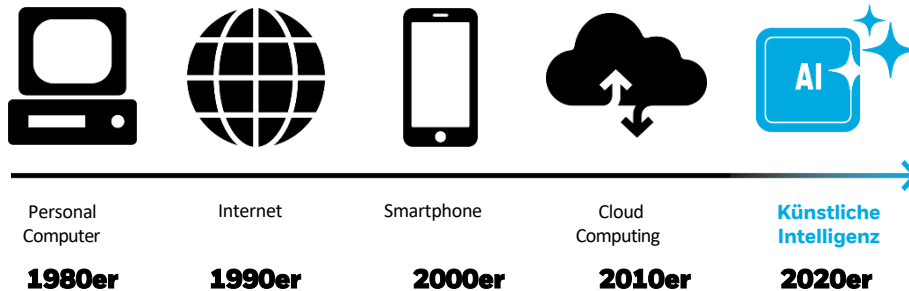
1

Beginn einer neuen Tech-Ära

KI ist die treibende Kraft hinter einer neuen technologischen Revolution. Wir befinden uns am Beginn eines langfristigen Trends, der Branchen umgestalten und in den kommenden Jahren eine Vielzahl neuer Marktchancen hervorbringen wird.

Technologien, die eine neue Ära definiert haben

Jedes Jahrzehnt bringt einen tiefgreifenden technologischen Wandel. Aktuell heißt der Veränderungsmotor, der die Gesellschaft weltweit neu definiert, Künstliche Intelligenz.



Nur zur Veranschaulichung. Quelle: BlackRock, 31. Dezember 2023.

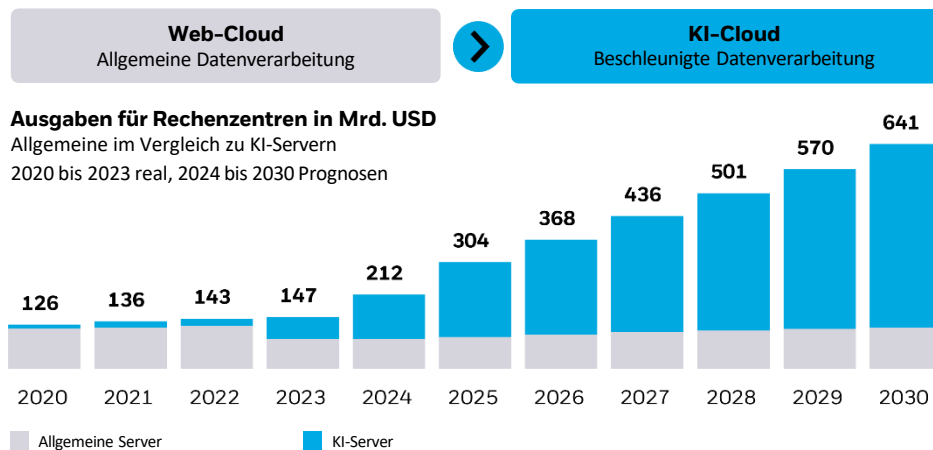
2

Eine Aufgabe von historischer Dimension

Regierungen und Unternehmen investieren massiv in KI-Infrastruktur. Dies legt den Grundstein für jahrzehntelanges Wachstum und bietet Investoren der ersten Stunde die Möglichkeit, den Wandel zu begleiten.

Massiver Anstieg der Ausgaben für KI-Server prognostiziert⁵

Mit dem Übergang der Unternehmen zu einer KI-gesteuerten Cloud und schnellerer Datenverarbeitung erwarten wir einen Anstieg der Ausgaben für KI-Infrastrukturen, was neue potenzielle Anlagechancen in der Lieferkette eröffnet.



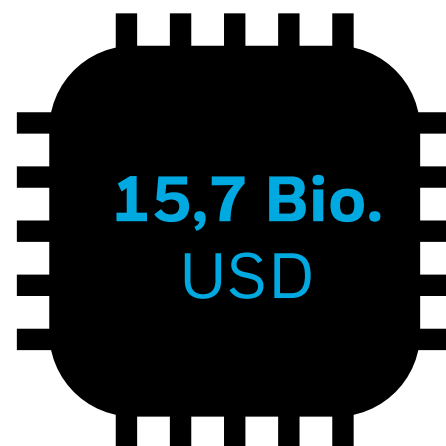
3

Umgestaltung von Branchen weltweit

KI verändert alles, vom individuellen Erleben über die Effizienz von Unternehmen bis hin zu Alltagsanwendungen wie Robotik. Da KI nach und nach in diese Märkte eindringt, ist das Potenzial für transformatives Wachstum enorm.

Schon gewusst?

Gemäß Prognosen wird KI ein wichtiger Motor für das globale BIP-Wachstum sein und bis zu 15,7 Bio. USD zur Weltwirtschaft beitragen, dies vor allem über die Steigerung der Produktivität und die Automatisierung von Routineaufgaben.⁶



Quellen: ⁵ BlackRock, 31. August 2024. Die Prognose basiert auf Schätzungen des BlackRock FE Tech Teams. ⁶ <https://www.brusselstimes.com/1042696/chatgpt-consumes-25-times-more-energy-than-google>.

EBENEN DER KI-ENTWICKLUNG

Wir stehen noch ganz am Anfang einer langen Investitionsphase, die sich aus dem Wettlauf um die Entwicklung, die Bereitstellung und die Nutzung von KI ergeben wird. Im Laufe der Zeit dürften die Chancen unserer Meinung nach auf das gesamte KI-Ökosystem übergreifen. Das heißt, die Anlagelandschaft wird immer mehr Bereiche erfassen und sich stetig weiterentwickeln.

Wir systematisieren diese Anlagechance im "KI-Stack" (auf Deutsch: KI-Stapel), einem mehrschichtigen Konzept aus Infrastruktur, Tools und Technologien, die es braucht, um KI-Anwendungen aufzubauen, bereitzustellen und in großem Maßstab zu nutzen.

UNSER KONZEPT FÜR KI-ANLAGEN*

Der vom BlackRock Fundamental Equity Team entwickelte KI-Stack identifiziert mögliche neue Chancen in diesem dynamischen und transformativen Umfeld und hilft dabei, sie zu nutzen.

Cybersecurity- und Management-Tools, um KI sicher und effizient in die bestehende Infrastruktur zu integrieren

KI-Software, die für Aufgaben wie Übersetzung oder Bilderkennung konzipiert ist

All-in-one-KI-Angebote aus mehreren KI-Technologien, speziell auf die Bedürfnisse von Firmen und Verbrauchern zugeschnitten

DATEN-SOFTWARE & TOOLS

ANWENDUNGEN

DIENSTLEISTUNGEN & LÖSUNGEN



3. ANWENDUNGEN & SERVICES

KI als Anwendung, Service oder Lösung für Unternehmen und Verbraucher.

200 Mrd. USD

könnten KI-gestützte Wearables und Fernüberwachung jährlich an Krankenhauskosten einsparen⁹

60%

der prognostizierten 300 Mrd. USD an globalen Investitionen in KI-IT werden bis 2028 in Technologien der Intelligenz-Ebene des KI-Stacks fließen⁸

DATEN

Die Rohdaten, die KI-Systeme analysieren und daraus lernen, um Entscheidungen zu treffen.

MODELLE

Intelligente Algorithmen, die aus Daten lernen, um z. B. Vorhersagen zu treffen, Informationen einzuordnen oder Muster zu erkennen.

2. INTELLIGENZ

Große Sprachmodelle (LLMs), trainiert mit riesigen Datenmengen



75 Mrd. USD an Ausgaben

für KI-Chips bis 2030, die über 50 % der Ausgaben für Rechenzentren ausmachen, vor allem für GPUs und TPUs⁷



1. INFRASTRUKTUR

Grundlegend für den Aufbau zentraler KI-Funktionen

Energieausbau, den KI-Systeme für den Betrieb benötigen, darunter auch Rechenzentren und Ressourcen zur Datenverarbeitung

Spezialisierte Hardware, wie GPUs oder TPUs, die die Datenverarbeitung für KI beschleunigen

Plattformen mit skalierbarer Speicher- und Verarbeitungsleistung für KI, gehostet auf Servern in der Cloud

STROM-VERSORUNG

MEHR RECHENLEISTUNG

CLOUD-INFRASTRUKTUR

DER KI-STACK

NUTZER

DIENSTLEISTUNGEN & LÖSUNGEN

ANWENDUNGEN

DATENSOFTWARE & TOOLS

DATEN

MODELLE

CLOUD-INFRASTRUKTUR

MEHR RECHENLEISTUNG

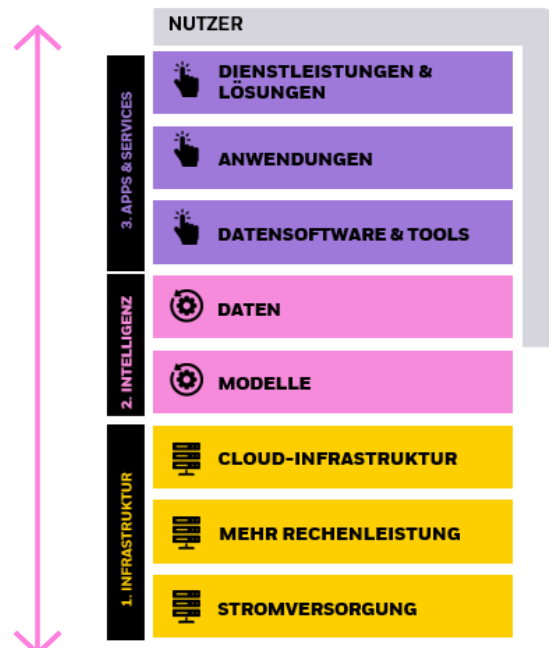
STROMVERSORUNG

IHR WEG ZU KI-INVESTMENTS

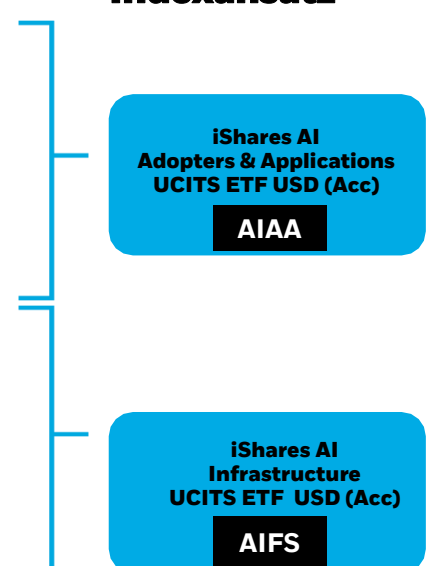
Unser Fondsangebot rund um KI bietet Anlegern eine große Auswahl und die Möglichkeit, ihr Engagement im Thema KI individuell zu gestalten. Die aktive Strategie stützt sich auf die Expertise unseres Fundamental Equity Team unter der Leitung von Tony Kim, das mit einem "Best-Ideas"-Ansatz in den gesamten KI-Stack investiert und sich dynamisch an neue Trends anpasst, sobald diese auftauchen. Einen gezielteren Ansatz bieten unsere Indexoptionen, die sich auf bestimmte Segmente des KI-Stacks konzentrieren. Alle unsere Produkte können Sie einzeln oder in Kombination verwenden, um die Bereiche des KI-Ökosystems und der KI-Strategie zu erfassen, die am besten zu Ihren Zielen passen.

	iShares AI Innovation Active UCITS ETF USD (Acc) IART	iShares AI Infrastructure UCITS ETF USD (Acc) AIFS	iShares AI Adopters & Applications UCITS ETF USD (Acc) AIAA
Aktives Management oder Indexansatz	Aktiv	Index	Index
Anlageansatz	Fundamentaler Bottom-up-Ansatz	Einzigartige Methodik, die detaillierte Umsatzdaten verwendet und qualitativ hochwertige Patente identifiziert, um ein Engagement im Thema zu gewährleisten	
Portfolioaufbau	Ausgerichtet auf "Best Ideas"	Diversifiziert	Diversifiziert
Anzahl der Positionen	20 bis 40 ¹⁰	Ca. 40	Ca. 85
Geschätzter Turnover/ Neugewichtung	30 bis 60% pro Jahr ¹¹	Jährliche Neugewichtung im Juni	Jährliche Neugewichtung im Juni
Als ETF oder Investmentfonds erhältlich	Als ETF & Investmentfonds (BGF AI Innovation)	Nur als ETF	Nur als ETF
Engagement im KI-Stack	Engagement im gesamten KI-Stack, mit der Möglichkeit, in verschiedene Ebenen des KI-Stacks umzuschichten.	Engagement in den unteren Ebenen des KI-Stack, v. a. in „Mehr Rechenleistung“ und „Cloud-Infrastruktur“.	Engagement in den oberen Ebenen des KI-Stack, v. a. in „Anwendungen“ sowie „Dienstleistungen und Lösungen“, aber auch in KI-Nutzer außerhalb des KI-Stack.

Aktiver Ansatz



Indexansatz



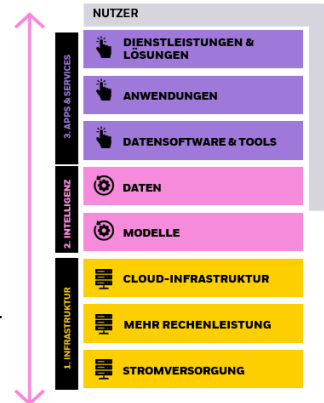
Quelle: BlackRock 31. Dezember 2024. Nur zur Veranschaulichung.

Quelle: BlackRock, Stand: 31. Dezember 2024. **10.** Die Anzahl der Positionen ist nur ein Richtwert, und die tatsächliche Anzahl kann außerhalb der angegebenen Bandbreite liegen. **11.** Dies ist ein Schätzwert und kann höher oder niedriger ausfallen.

iSHARES AI INNOVATION ACTIVE UCITS ETF

Die Zukunft von KI erschließen – Ebene für Ebene

Der iShares AI Innovation Active UCITS ETF investiert in die gesamte Wertschöpfungskette. Er greift auf das komplette Tech-Universum zu, um die Analysemöglichkeiten zu optimieren und vergleichende Bewertungen zu ermöglichen. Dieses **aktiv verwaltete, konzentrierte "Best-Ideas"-Portfolio** zielt auf führende Unternehmen, die KI-Innovationen über den gesamten KI-Stack hinweg vorantreiben. Unser aktiver Ansatz ermöglicht es uns, mit den rasanten Fortschritten der KI Schritt zu halten und unsere Investitionen anzupassen, um neue Trends und Chancen zu nutzen. Wir wählen Unternehmen sorgfältig nach einem strengen Bottom-up-Verfahren aus, ergänzt durch fortschrittliche Datentools, Technologien und eine enge Zusammenarbeit mit den Firmen, um ein gezieltes Engagement mit hoher Aussagekraft für unsere Kunden umzusetzen.



Tony Kim (über 30 Jahren Branchenerfahrung) und sein engagiertes Anlageteam mit Sitz im Silicon Valley unterhalten enge Beziehungen zu Technologiefirmen und gewinnen so einzigartige Einblicke, die unseren Bottom-up-Anlageprozess unterstützen.



Tony Kim, Lead Portfolio Manager und Head of the Global Technology Team



Reid Menge, Co-Portfolio Manager

Erfahrenes Anlageteam¹²

Portfoliomanagement mit Sitz in **San Francisco**

Unterstützt von **über 25 Analysten** weltweit mit Fokus auf Tech

Verwaltet **25 Mrd. USD** in Tech-Aktienstrategien mit elfjähriger Erfolgsbilanz

Über **1.000 Meetings** mit Unternehmen jährlich

SAN FRANCISCO

Entdecken Sie die leistungsstarke Kombination

Nutzen Sie die aktiven Managementkompetenzen von BlackRock in Kombination mit den Vorteilen des ETF-Formats und des weltweit führenden ETF-Anbieters.

01.

KONZENTRIERTE "BEST IDEAS"

Eine konzentrierte Strategie mit hoher Überzeugungskraft und Fokus auf der Erzielung von Alpha, gestützt auf umfassendes fundamentales Research und detaillierte Analysen.

02.

ZUGANG ZUM GESAMTEN KI-STACK

Bietet ein gezieltes Engagement in Chancen auf allen Ebenen des KI-Stack, um Unternehmen zu identifizieren, die an der Spitze der KI-Innovation stehen.

03.

VORTEIL AKTIVEN MANagements

Das KI-Thema zeichnet sich durch dynamischen Wandel und viel Wettbewerb aus. Dies schafft ein fruchtbares Umfeld für aktive Stockpicker.

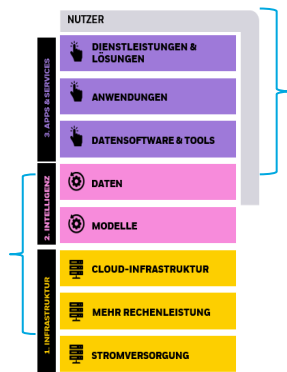
iSHARES INDEX-ETFs zu KI

Von der KI-Infrastruktur zur KI-Nutzung

Unsere iShares KI-Index-ETFs bieten ein gezieltes Engagement im gesamten KI-Stack. Dadurch können sich Anleger auf die Bereiche der KI-Entwicklung konzentrieren, wo sie die besten Chancen vermuten – vom anfänglichen Aufbau der Infrastruktur bis hin zu Anwendungen im Alltag und speziellen Bereichen wie Biologie und Materialwissenschaften.

STOXX GLOBAL AI INFRASTRUCTURE INDEX UCITS ETF
AIFS

Investiert in Unternehmen, die eine zentrale Rolle beim Aufbau und der Weiterentwicklung von KI-Bausteinen spielen, wie z. B. Halbleiter-, Cloud-Datenverarbeitungs- und Big-Data-Technologien.



STOXX GLOBAL AI ADOPTERS & APPLICATIONS INDEX UCITS ETF
AIAA

Investiert in Unternehmen, die von den Fortschritten von KI profitieren. Es ist zu erwarten, dass KI verschiedene Bereiche von Grund auf verändern wird, so das Gesundheitswesen, die Mobilität, das Finanzwesen, die Prozessautomatisierung sowie weitere Wirtschaftsfelder.

INDEXMETHODIK

NICHT ALLE PATENTE SIND GLEICH: KLASSE STATT MASSE!

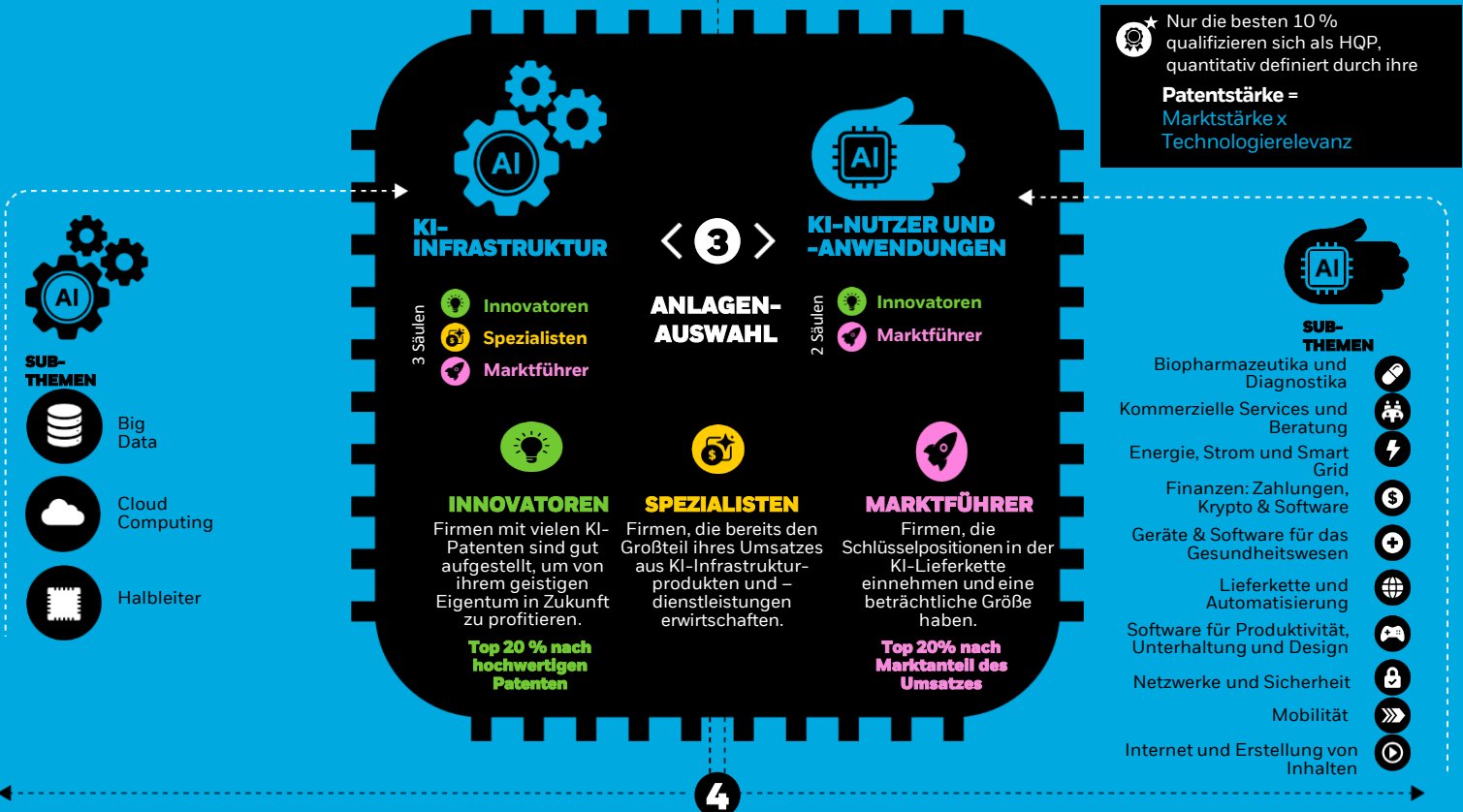
STOXX überwindet die Grenzen der traditionellen Analyse von Patenten. Denn es nutzt die Daten von EconSight, um hochwertige Patente (HQP) zu identifizieren.

- UNIVERSUM**
STOXX World AC All Cap-Index
- SCREENING**
 - Mindestgröße
 - Mindestliquidität
 - ESG-Patent
 - Umsatz-Engagement
 - Patent-Engagement

- Patent-Engagement-Screening:** HQP in allen verwandten Technologien in den identifizierten Sub-Themen beträgt insgesamt ≥ 1
- Umsatz-Engagement-Screening:**
- KI-INFRASTRUKTUR**
Gesamtengagement in relevanten RBICS L6-Sektoren > 0
- NUTZER UND ANWENDUNGEN**
Engagement in RBICS-Sektoren $\geq 25\%$ in mindestens einem der identifizierten Sub-Themen

Nur die besten 10% qualifizieren sich als HQP, quantitativ definiert durch ihre

Patentstärke = Marktstärke x Technologierelevanz



STOXX Global AI Infrastructure Index

GEWICHTUNG
Ausgewählte Unternehmen, gewichtet nach einem angepassten Equal-Weighting-Schema

STOXX Global AI Adopters and Applications Index

Der Index wird im Juni überprüft

ENTDECKEN SIE UNSER ANGEBOT RUND UM KI

	Name	Ticker	ISIN	Typische Anzahl Positionen	Börse	Basiswährung	TER	SFDR	Performance-Benchmark/ Index
Aktiv, Global	iShares AI Innovation Active UCITS ETF (Acc)	IART	IE000G0E83X3	20-40	LSE Euronext Xetra	USD	0,73%	Artikel 8	MSCI ACWI
Index, Global	iShares AI Infrastructure UCITS ETF (Acc)	AINF AIFS	IE000X59ZHE2	~40	LSE Euronext Xetra	USD	0,35%	Artikel 8	STOXX Global AI Infrastructure Index
Index, Global	iShares Adopters & Applications UCITS ETF USD (Acc)	AIAA	IE000Q9W2IR3	~85	LSE Euronext Xetra	USD	0,35%	Artikel 8	STOXX Global AI Adopters and Applications Index

	Name	Typische Anzahl Positionen	ISIN	Basiswährung	OCF	SFDR	Performance-Benchmark
Aktiv, Global	BGF AI Innovation Fund	20-40	A2 LU2871778101	USD	A2: 1,81%	Artikel 8	MSCI ACWI

Quelle: BlackRock 31. Dezember 2024. Änderungen vorbehalten.

MEHR ZUM THEMA KI



BlackRock Investment Institute (BII): Die großen Fragen der KI

Künstliche Intelligenz (KI) weckt große Erwartungen und hat immense Investitionen ausgelöst. Aber wie könnte sie die Wirtschaft verändern? In welchem Zeitraum könnte das geschehen? Und wer wird davon profitieren? Mit diesen und anderen wichtigen Fragen beschäftigen wir uns in diesem Bericht – und damit, was all das für Anleger bedeutet.

[Jetzt herunterladen](#)



Implementing Artificial Intelligence in portfolios (in englischer Sprache)

Wir haben festgestellt, dass das Interesse der Anleger, ihre Portfolios auf Anlagechancen rund um KI auszurichten, gestiegen ist. Dennoch sind große Multi-Asset-Portfolios in der EMEA-Region in KI-Megatrends untergewichtet, da sie regionale Schwerpunkte setzen.¹³ Wenn Anleger versuchen, diese Lücken gegenüber dem MSCI ACWI zu schließen, stellen sich drei wichtige Fragen.

[Jetzt herunterladen](#)

UCITS-Offenlegung

iShares AI Adopters & Applications UCITS ETF USD (Acc): Die Anteilklasse wird über den Fonds passiv verwaltet und strebt an, soweit dies möglich und machbar ist, in die Eigenkapitalinstrumente (z. B. Aktien) zu investieren, aus denen sich der Index zusammensetzt. Der Index bildet die Wertentwicklung eines Segments der Eigenkapitalinstrumente zulässiger Länder weltweit innerhalb des STOXX World AC All Cap Index ab. Von den im Index enthaltenen Unternehmen wird erwartet, dass sie von der Weiterentwicklung der künstlichen Intelligenz in verschiedenen Bereichen wie Finanzen, Gesundheitswesen, Mobilität und Prozessautomatisierung sowie in operativen Bereichen profitieren werden (das „Thema ‚Anwender und Anwendungsfelder der KI‘“).

iShares AI Infrastructure UCITS ETF USD (Acc): Die Anteilklasse wird über den Fonds passiv verwaltet und strebt an, soweit dies möglich und machbar ist, in die Eigenkapitalinstrumente (z. B. Aktien) zu investieren, aus denen sich der Index zusammensetzt. Der Index bildet die Wertentwicklung eines Segments der Eigenkapitalinstrumente zulässiger Länder weltweit innerhalb des STOXX World AC All Cap Index ab. Von den im Index enthaltenen Unternehmen wird erwartet, dass sie eine zentrale Rolle bei der Entwicklung und Weiterentwicklung der Bausteine für den Bereich der künstlichen Intelligenz spielen, wie z. B. Halbleiter, Cloud Computing und Big-Data-Technologien (das „Thema ‚KI-Infrastruktur‘“).

iShares AI Innovation Active UCITS ETF USD (Acc): Der Fonds wird aktiv verwaltet und strebt an, langfristiges Kapitalwachstum zu erzielen, indem er weltweit mindestens 70 % seines Gesamtvermögens in Aktien von Unternehmen investiert, deren Hauptgeschäftstätigkeit in der Förderung, Entwicklung und Nutzung von Technologien der künstlichen Intelligenz (KI) besteht. Die Anlageverwaltungsgesellschaft (AVG) betrachtet ein Unternehmen als ein KI-Unternehmen, wenn es voraussichtlich Einnahmen aus der Förderung, Entwicklung und/oder Nutzung von KI-Technologie erzielen wird.

BGF AI Innovation Fund: Der Fonds wird aktiv verwaltet und der AB kann nach eigenem Ermessen die Auswahl der Anlagen für den Fonds treffen. Dabei wird sich der AB zu Zwecken des Risikomanagements auf den MSCI All Countries World Information Technology 10/40 Index (der „Index“) beziehen, um sicherzustellen, dass das aktive Risiko (d. h. Grad der Abweichung vom Index) angesichts des Anlageziels und der Anlagepolitik des Fonds angemessen bleibt. Der AB ist bei der Auswahl der Anlagen nicht an die Indexwerte oder die Gewichtung des Index gebunden. Für einen Performance-Vergleich sollten Anleger den MSCI All Countries World Index heranziehen.

Risikohinweise

Anleger sollten die vollständige Liste der Risiken des Fonds im Prospekt oder in den Angebotsunterlagen nachlesen.

Kapitalanlagerisiko. Der Wert von Anlagen und die daraus erzielten Erträge können sowohl steigen als auch fallen und sind nicht garantiert. Anleger erhalten den ursprünglich angelegten Betrag möglicherweise nicht zurück.

Die Wertentwicklung in der Vergangenheit ist kein zuverlässiger Indikator für aktuelle oder zukünftige Ergebnisse und sollte nicht der einzige Faktor sein, der bei der Auswahl eines Produkts oder einer Strategie berücksichtigt wird.

Änderungen der Wechselkurse zwischen Währungen können dazu führen, dass der Wert von Anlagen sinkt oder steigt. Bei Fonds mit höherer Volatilität können die Schwankungen besonders ausgeprägt sein, und der Wert einer Anlage kann plötzlich und erheblich fallen. Die Höhe und Grundlage der Besteuerung kann sich von Zeit zu Zeit ändern und hängt von den persönlichen Umständen ab.

BlackRock hat nicht geprüft, ob sich diese Anlage für Ihre individuellen Bedürfnisse und Ihre Risikobereitschaft eignet. Die angezeigten Daten sind nur eine zusammenfassende Information. Eine Anlageentscheidung sollte auf Grundlage des jeweiligen Prospekts getroffen werden, der beim Manager erhältlich ist.

Die Angaben zu den aufgeführten Produkten in diesem Dokument dienen ausschliesslich Informationszwecken. Sie stellen keine Anlageberatung dar und auch kein Angebot zum Verkauf oder eine Aufforderung zur Abgabe eines Angebots zum Kauf der hier beschriebenen Wertpapiere. Die Weitergabe dieses Dokuments bedarf der Genehmigung der Management-Gesellschaft.

Fondsspezifische Risiken

iShares AI Adopters & Applications UCITS ETF USD (Acc)

Risiko der Künstlichen Intelligenz (KI), Konzentrationsrisiko, Kontrahentenrisiko, Schwellenländerrisiko, Aktienrisiko, Ökologische, soziale und die Unternehmensführung betreffende (ESG) Risiken, Liquiditätsrisiko

iShares AI Infrastructure UCITS ETF USD (Acc)

Risiko der Künstlichen Intelligenz (KI), Konzentrationsrisiko, Kontrahentenrisiko, Schwellenländerrisiko, Aktienrisiko, Ökologische, soziale und die Unternehmensführung betreffende (ESG) Risiken, Liquiditätsrisiko

iShares AI Innovation Active UCITS ETF USD (Acc)

Risiko der Künstlichen Intelligenz (KI), Konzentrationsrisiko, Kontrahentenrisiko, Schwellenländerrisiko, Aktienrisiko, Ökologische, soziale und die Unternehmensführung betreffende (ESG) Risiken, Liquiditätsrisiko

BGF AI Innovation Fund

Konzentrationsrisiko, Kontrahentenrisiko, Währungsrisiko, Aktienrisiko, Risiko im Zusammenhang mit dem ESG-Screening, Liquiditätsrisiko

Beschreibung der Fondsrisiken

Risiko der Künstlichen Intelligenz (KI)

Unternehmen im Bereich der KI sind Risiken im Zusammenhang mit der Entwicklung von Technologien ausgesetzt und stehen vor intensivem Wettbewerb, was sich nachteilig auf die Gewinnmargen auswirken kann. Diese Unternehmen werden wahrscheinlich auch stark auf Patente und andere Schutzrechte angewiesen sein, und jeder Verlust oder jede Einschränkung ihrer Fähigkeit, solche Schutzrechte durchzusetzen, könnte sich in Zukunft erheblich negativ auf ihre Rentabilität auswirken. Bestimmte Merkmale der KI-Technologie können auch das Risiko von Betrug oder Cyberangriffen erhöhen.

Konzentrationsrisiko

Das Anlagerisiko ist auf bestimmte Sektoren, Länder, Währungen oder Unternehmen konzentriert oder weil der Fonds nur in eine kleine Anzahl von Anlagen investiert. Folglich ist der Fonds anfällig gegenüber lokalen wirtschaftlichen, marktbezogenen, politischen oder aufsichtsrechtlichen Ereignissen. Aufgrund des Konzentrationsrisikos des Fonds könnten sich andere Risiken, denen der Fonds ausgesetzt ist, erhöhen.

Kontrahentenrisiko

Die Insolvenz von Unternehmen, die Dienstleistungen wie die Verwahrung von Vermögenswerten übernehmen oder als Gegenpartei bei Derivaten oder anderen Instrumenten handeln, kann die Anteilsklasse Verlusten aussetzen.

Schwellenländerrisiko

Schwellenländer reagieren generell anfälliger auf wirtschaftliche oder politische Störungen als Industrieländer. Weitere Einflussfaktoren sind ein höheres 'Liquiditätsrisiko', Begrenzungen bei der Anlage in oder der Übertragung von Vermögensgegenständen, ausfallende oder verzögerte Lieferung von Wertpapieren oder Zahlungen an den Fonds.

Aktienrisiko

Der Wert von Aktien und aktienähnlichen Papieren wird ggf. durch tägliche Kursbewegungen an den Börsen beeinträchtigt. Weitere Faktoren sind Meldungen aus Politik und Wirtschaft und wichtige Unternehmensereignisse und -ergebnisse.

Ökologische, soziale und die Unternehmensführung betreffende (ESG) Risiken

Unternehmen, die sich mit bestimmten, nicht mit ESG-Kriterien vereinbaren Aktivitäten befassen, werden nur dann aus dem Referenzindex ausgeschlossen, wenn diese Aktivitäten die vom Indexanbieter festgelegten Schwellenwerte übersteigen. Anleger sollten deshalb vor einer Anlage in den Fonds eine eigene ethische Überprüfung der ESG-Bewertungen im Referenzindex vornehmen. Ein solches ESG-Screening könnte den Wert der Anlagen des Fonds im Vergleich zu einem Fonds ohne einen solchen Filter mindern.

Risiko im Zusammenhang mit dem ESG-Screening

Der Fonds ist bestrebt, Unternehmen auszuschließen, die bestimmten, nicht mit ESG-Kriterien zu vereinbarenden Aktivitäten nachgehen. Anleger sollten daher die ESG-Filter des Fonds individuell ethisch bewerten, bevor sie in den Fonds investieren. Verglichen mit Fonds ohne ein solches Screening können sich ESG-Filter negativ auf den Wert der Anlagen im Fonds auswirken.

Liquiditätsrisiko

Geringere Liquidität bedeutet, dass es nicht genügend Käufer oder Verkäufer gibt, um Anlagen leicht zu verkaufen oder zu kaufen.

Währungsrisiko

Der Fonds legt in anderen Währungen an. Wechselkursänderungen wirken sich daher auf den Anlagewert aus.

Rechtliche Informationen

Dieses Material ist lediglich zur Weitergabe an professionelle Kunden (laut Definition in den Vorschriften der britischen Finanzmarktaufsichtsbehörde oder den MiFID-Regeln) bestimmt und sollte nicht von anderen Personen als Entscheidungsgrundlage herangezogen werden.

Dieses Dokument ist Marketingmaterial.

Im Europäischen Wirtschaftsraum (EWR): herausgegeben von BlackRock (Netherlands) B.V., einem Unternehmen, das von der niederländischen Finanzmarktaufsicht zugelassen ist und unter ihrer Aufsicht steht. Eingetragener Firmensitz: Amstelplein 1, 1096 HA, Amsterdam, Tel.: +31(0)-20-549-5200. Handelsregister Nr. 17068311. Zu Ihrem Schutz werden Telefonate üblicherweise aufgezeichnet.

iShares: Die irischen iShares Fonds, die in diesem Dokument erwähnt werden, sind Teilfonds der iShares plc, iShares II plc, iShares III plc, iShares IV plc, iShares V plc, iShares VI plc beziehungsweise der iShares VII plc. Diese sind offene Investmentgesellschaften mit variablem Kapital in Form eines Dachfonds mit getrennter Haftung ihrer Teilfonds aufgesetzt unter dem Irischen Gesetz und autorisiert von der Aufsichtsbehörde.

Weitere Informationen über den Fonds und die Anteilsklasse, zum Beispiel Details der wichtigsten zugrunde liegenden Anlagen der Anteilsklasse und die Anteilspreise sind auf der Website von iShares unter www.ishares.com einsehbar, können aber auch telefonisch unter der Nr. +44 (0)845 357 7000 oder bei Ihrem Broker oder Finanzberater erfragt werden. Der indikative Nettoinventarwert der Anteilsklasse während des Tages wird unter <http://deutsche-boerse.com> und/oder <http://www.reuters.com> ausgewiesen. Am Sekundärmarkt gekaufte Anteile eines UCITS ETF können in der Regel nicht direkt an den UCITS ETF zurückverkauft werden. Anleger, die keine zugelassenen Marktteilnehmer sind, müssen Aktien am Sekundärmarkt über einen Intermediär (z. B. einen Wertpapiermakler) kaufen und verkaufen, wofür Gebühren und zusätzliche Steuern anfallen können. Darüber hinaus kann der Marktpreis, zu dem die Anteile am Sekundärmarkt gehandelt werden, vom Nettovermögenswert je Anteil abweichen. Deshalb müssen Anleger unter Umständen beim Kauf von Anteilen mehr zahlen als den aktuellen Nettovermögenswert je Anteil und erhalten beim Verkauf möglicherweise weniger als den aktuellen Nettovermögenswert je Anteil.

Für Anleger in Österreich: Die in diesem Dokument erwähnten Fonds wurden für ein öffentliches Angebot in Österreich registriert. Die Verkaufsprospekte der Gesellschaften, das Basisinformationsdokument für verpackte Anlageprodukte für Kleinanleger und Versicherungsnehmer (PRIIPs KID) und andere Dokumente sowie die Jahres- und Halbjahresberichte wurden in Österreich veröffentlicht und sind kostenlos bei der UniCredit Bank AG, Zweigniederlassung Wien, Julius Tandler-Platz 3, 1090 Wien, der Zahl- und Informationsstelle in Österreich, sowie auf der Website blackrock.com/at in deutscher und englischer Sprache erhältlich. Eine Anlageentscheidung darf nur auf Grundlage der Informationen erfolgen, die im Verkaufsprospekt, die Basisinformationsdokument für verpackte Anlageprodukte für Kleinanleger und Versicherungsnehmer (PRIIPs KID), in den Basisinformationsblättern gemäss der Verordnung über verpackte Anlageprodukte für Kleinanleger und Versicherungsanlageprodukte (PRIIP-KIDs) und dem letzten Halbjahresbericht bzw. ungeprüften Halbjahresabschluss und/oder dem letzten Jahresbericht bzw. geprüften Jahresabschluss der Gesellschaft enthalten sind. Die Anleger sollten die in den Basisinformationsdokument für verpackte Anlageprodukte für Kleinanleger und Versicherungsnehmer (PRIIPs KID) und im Verkaufsprospekt der Gesellschaft erläuterten fondsspezifischen Risiken lesen. Die Gesellschaften beabsichtigen, bei allen Teilfonds die Anforderungen für eine Behandlung als „Reporting Fonds“ zu erfüllen. Daher verfügen die Gesellschaften über einen steuerlichen Vertreter in Österreich, der einmal jährlich die ausschüttungsgleichen Erträge berechnet und mit der Österreichischen Kontrollbank eine elektronische Steuererklärung einreicht. Die Einhaltung dieser Anforderungen kann jedoch für die Zukunft nicht garantiert werden. Die Gesellschaften behalten sich vor, ihren Status als „Reporting Fonds“ aufzugeben und keine Steuerunterlagen einzureichen. BlackRock kann die Vermarktung jederzeit einstellen. Anleger sollten sich vor einer Anlage über alle Merkmale des Fondsziels informieren. Dazu gehören gegebenenfalls auch die Angaben zur Nachhaltigkeit und zu den nachhaltigen Merkmalen des Fonds, die im Prospekt enthalten sind, den Sie unter www.blackrock.com auf den jeweiligen Produktseiten finden, auf denen der Fonds zum Verkauf registriert ist. Informationen zu Anlegerrechten und zur Einreichung von Beschwerden finden Sie unter <https://www.blackrock.com/corporate/compliance/investor-right> in deutscher Sprache.

Für Anleger in Deutschland: Der Verkaufsprospekt und die Basisinformationsblätter gemäss der Verordnung über verpackte Anlageprodukte für Kleinanleger und Versicherungsanlageprodukte (PRIIP-KIDs) sowie die Jahres- und Halbjahresberichte sind kostenlos bei der Commerzbank, Kaiserplatz, 60311 Frankfurt am Main, Deutschland, erhältlich. Die Gesellschaften beabsichtigen, bei allen Teilfonds die Anforderungen für eine Behandlung als sogenannter „transparenter Fonds“ nach Artikel 2 und 4 des deutschen Investmentsteuergesetz (InvStG) zu erfüllen. Die Einhaltung dieser Anforderungen kann jedoch nicht garantiert werden. Die Gesellschaften behalten sich vor, ihren Status als „transparenter Fonds“ aufzugeben und die erforderlichen Veröffentlichungen nicht vorzunehmen. Eine Anlageentscheidung darf nur auf Grundlage der Informationen erfolgen, die im Verkaufsprospekt, in den Basisinformationen gemäss der Verordnung über verpackte Anlageprodukte für Kleinanleger und Versicherungsanlageprodukte (PRIIPs-KIDs) sowie im letzten Halbjahresbericht bzw. ungeprüften Halbjahresabschluss und/oder dem letzten Jahresbericht bzw. geprüften Jahresabschluss der Gesellschaft enthalten sind und die auf der Website www.blackrock.com/de in deutscher und englischer Sprache erhältlich sind. Die Anleger sollten die im Dokument mit den Basisinformationsblättern gemäss der Verordnung über verpackte Anlageprodukte für Kleinanleger und Versicherungsanlageprodukte (PRIIP-KIDs) und im Verkaufsprospekt der Gesellschaft erläuterten fondsspezifischen Risiken lesen. Bitte beachten Sie, dass sich wichtige Informationen zu iShares VII im aktuellen Verkaufsprospekt und anderen Dokumenten finden, die kostenlos bei der Zahlstelle Deutsche Bank AG, Taunusanlage 12, 60325 Frankfurt am Main, Bundesrepublik Deutschland, erhältlich sind. BlackRock kann die Vermarktung jederzeit einstellen. Anleger sollten sich vor einer Anlage über alle Merkmale des Fondsziels informieren. Dazu gehören gegebenenfalls auch die Angaben zur Nachhaltigkeit und zu den nachhaltigen Merkmalen des Fonds, die im Prospekt enthalten sind, den Sie unter www.blackrock.com auf den jeweiligen Produktseiten finden, auf denen der Fonds zum Verkauf registriert ist. Informationen zu Anlegerrechten und zur Einreichung von Beschwerden finden Sie unter <https://www.blackrock.com/corporate/compliance/investor-right> in deutscher Sprache.

Index-Haftungsausschlüsse: Der zur Nutzung lizenzierte STOXX Global AI Adopters and Applications Index und STOXX Global AI Infrastructure Index steht im geistigen Eigentum (auch in Bezug auf eingetragene Schutzmarken) von STOXX Limited, Zürich, Schweiz („STOXX“), der Gruppe Deutsche Börse oder ihren Lizenzgebern und wird im Rahmen einer Lizenz verwendet. Die iShares ETFs wird von STOXX, der Gruppe Deutsche Börse oder ihren Lizenzgebern, Researchpartnern oder Datenanbietern weder gesponsert, gefördert, vertrieben noch auf irgendeine andere Weise unterstützt, und STOXX, die Gruppe Deutsche Börse und ihre Lizenzgeber, Researchpartner oder Datenanbieter übernehmen keine Garantie und schliessen jegliche Haftung (für Fahrlässigkeit oder anderweitig) im Hinblick darauf generell aus, insbesondere was etwaige Fehler, Versäumnisse oder Unterbrechungen des relevanten Index oder seiner Daten angeht.

BlackRock: BlackRock Global Funds (BGF) ist eine offene Investmentgesellschaft, die in Luxemburg gegründet wurde und dort ihren Sitz hat. BGF-Anteile sind nur in bestimmten Ländern für den Vertrieb zugelassen. BGF steht nicht zum Vertrieb in den USA oder an US-Personen zur Verfügung. Produktinformationen zu BGF sollten in den USA nicht veröffentlicht werden. BlackRock Investment Management (UK) Limited ist die Hauptvertriebsgesellschaft von BGF und kann die Vermarktung jederzeit einstellen. Im Vereinigten Königreich sind Zeichnungen von BGF nur gültig, wenn sie auf der Grundlage des aktuellen Prospekts, der letzten Finanzberichte sowie der Wesentlichen Anlegerinformationen (Key Investor Information Document; KIID) erfolgen. Im EWR und in der Schweiz sind Zeichnungen von BGF nur gültig, wenn sie auf der Grundlage des aktuellen Prospekts, der letzten Finanzberichte sowie der Basisinformationsblätter gemäss der Verordnung über verpackte Anlageprodukte für Kleinanleger und Versicherungsanlageprodukte (PRIIPs-KIDs) erfolgen, die in den Rechtsordnungen, in denen die Fonds registriert sind, in der jeweiligen Landessprache verfügbar sind und die Sie unter www.blackrock.com auf den entsprechenden Produktseiten finden. Prospekte, Wesentliche Anlegerinformationen, PRIIPs-KIDs und Antragsformulare stehen Anlegern in bestimmten Ländern, in denen der betreffende Fonds nicht zugelassen ist, möglicherweise nicht zur Verfügung. Anleger sollten sich vor einer Anlage über alle Merkmale des Fondsziels informieren. Dazu gehören gegebenenfalls auch die Angaben zur Nachhaltigkeit und zu den nachhaltigen Merkmalen des Fonds, die im Prospekt enthalten sind, den Sie unter www.blackrock.com auf den jeweiligen Produktseiten finden, auf denen der Fonds zum Verkauf registriert ist. Informationen zu Anlegerrechten und zur Einreichung von Beschwerden finden Sie unter <https://www.blackrock.com/corporate/compliance/investor-right> in registrierten Rechtsordnungen in der jeweiligen Landessprache.

Für Anleger in Österreich: Weitere Informationen, den Prospekt, die Basisinformationen gemäss der Verordnung über verpackte Anlageprodukte für Kleinanleger und Versicherungsanlageprodukte (PRIIPs-KIDs), den Jahresbericht und den Halbjahresbericht erhalten Sie kostenlos in Papierform von der Zahlstelle in Österreich: Raiffeisen Zentralbank Österreich AG, A-1030 Wien, Am Stadtpark 9, sowie auf der Website www.blackrock.com/at in deutscher und englischer Sprache. BlackRock kann die Vermarktung jederzeit einstellen. Anleger sollten alle Merkmale des Anlageziels des Fonds verstehen, bevor sie investieren. Informationen zu Anlegerrechten und zur Einreichung von Beschwerden finden Sie unter <https://www.blackrock.com/corporate/compliance/investor-right> in deutscher Sprache.

Für Anleger in Deutschland: Dies ist eine Werbung für Finanzprodukte. Weitere Informationen, den Prospekt, die Basisinformationen gemäss der Verordnung über verpackte Anlageprodukte für Kleinanleger und Versicherungsanlageprodukte (PRIIPs-KIDs), den Jahresbericht und den Halbjahresbericht erhalten Sie kostenlos in Papierform von der Informationsstelle in Deutschland: BlackRock (Netherlands) B.V., Frankfurt (Germany) Branch, Frankfurt am Main, Bockenheimer Landstrasse 2–4, 60306 Frankfurt am Main, sowie auf der Website www.blackrock.com/de in deutscher und englischer Sprache. BlackRock kann die Vermarktung jederzeit einstellen. Zahlstelle in Deutschland ist die J.P. Morgan AG, CIB / Investor Services – Trustee & Fiduciary, Taunustor 1 (Taunus Turm), D-60310 Frankfurt am Main. Anleger sollten alle Merkmale des Anlageziels des Fonds verstehen, bevor sie investieren. Informationen zu Anlegerrechten und zur Einreichung von Beschwerden finden Sie unter <https://www.blackrock.com/corporate/compliance/investor-right> in deutscher Sprache.

Die Resultate dieser Analysen werden nur bei bestimmten Gelegenheiten veröffentlicht. Die geäusserten Ansichten stellen keine Anlageberatung oder Beratung anderer Art dar und können sich ändern. Sie geben nicht unbedingt die Ansichten eines Unternehmens oder eines Teils eines Unternehmens innerhalb der BlackRock-Gruppe wieder, und es wird keinerlei Zusicherung gegeben, dass sie zutreffen.

Alle hier angeführten Analysen wurden von BlackRock erstellt und können nach eigenem Ermessen verwendet werden.

Dieses Dokument dient nur Informationszwecken. Es stellt weder ein Angebot noch eine Aufforderung zur Anlage in einen BlackRock Fonds dar und wurde nicht im Zusammenhang mit einem solchen Angebot erstellt.

© 2025 BlackRock, Inc. Sämtliche Rechte vorbehalten. BLACKROCK, iSHARES und BLACKROCK SOLUTIONS sind Handelsmarken von BlackRock, Inc. oder ihren Niederlassungen. Alle anderen Marken sind Eigentum der jeweiligen Rechteinhaber.